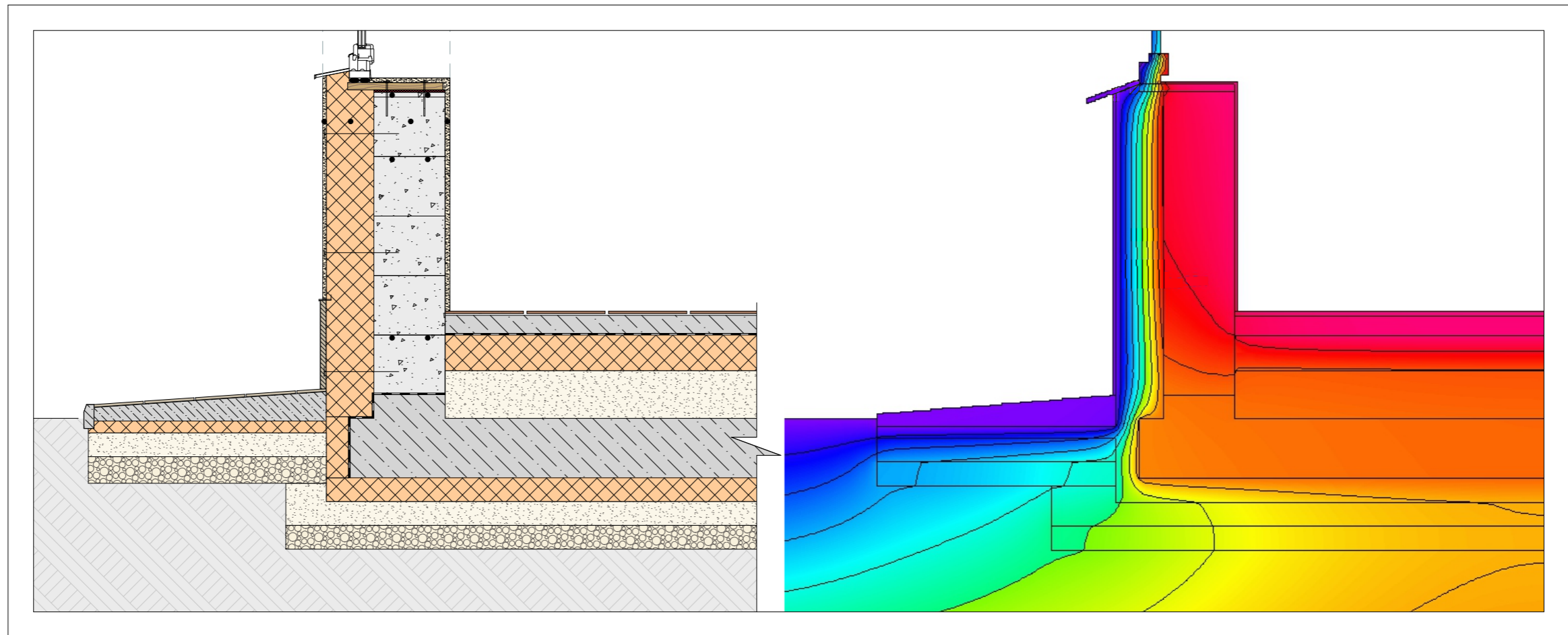




ОПТИМА
ЗАГОРОДНОЕ СТРОИТЕЛЬСТВО


Альбом узлов "СИНЕРГИДОМ"



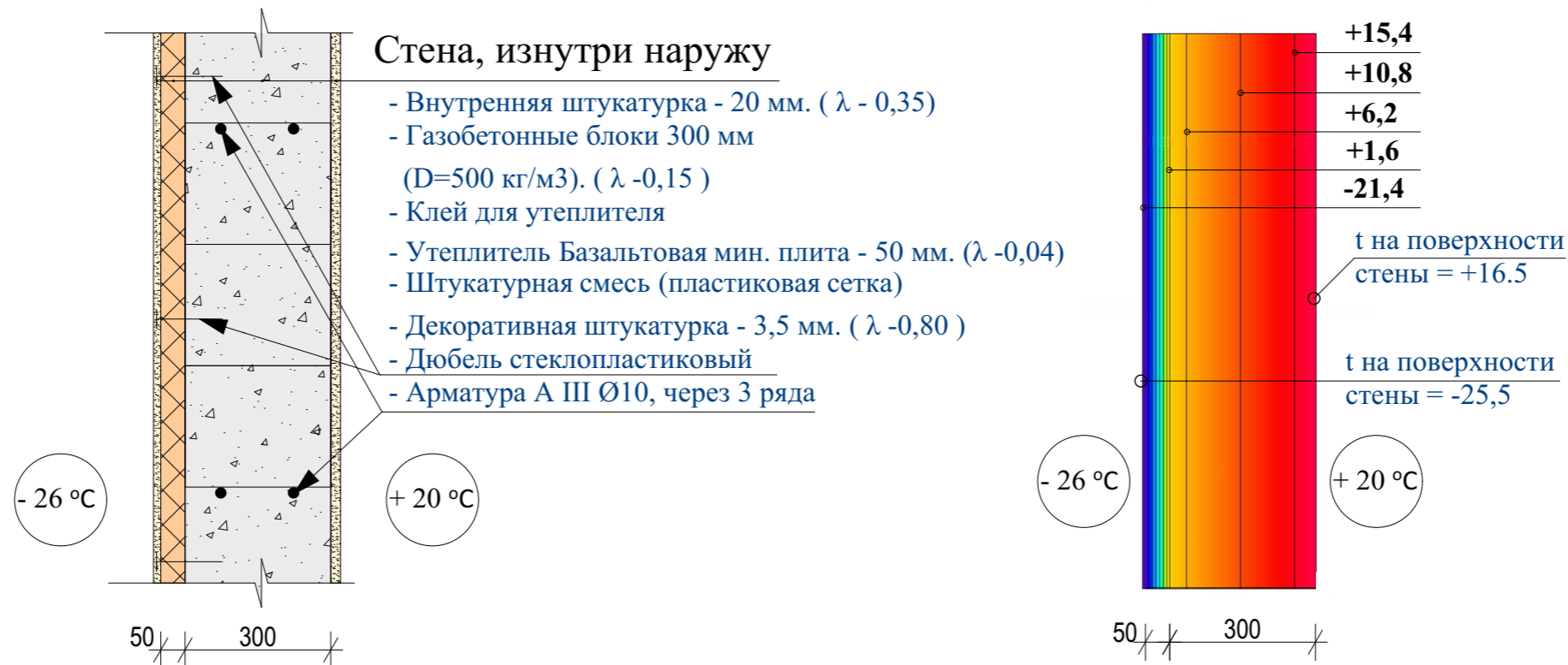
Санкт-Петербург, 2020г.

Ведомость чертежей альбома узлов "СИНЕРГИДОМ"

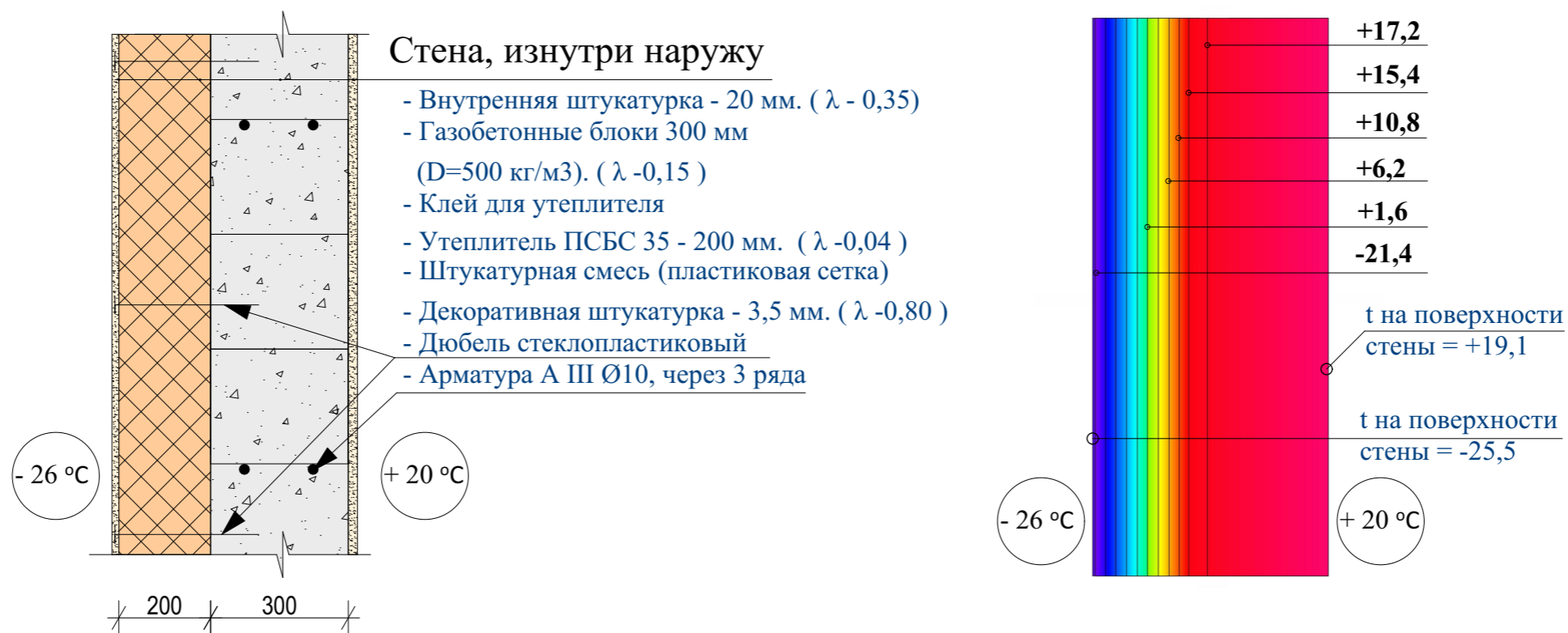
Лист	Наименование	Примечание
1	Титульный лист	
2	Ведомость чертежей	
3	Конструкция газобетонной стены с облицовкой штукатуркой	
4	Конструкция стены с облицовкой кирпичом (с утеплением)	
5	Конструкция стены с облицовкой кирпичом (без утепления)	
6	Конструкция стены с облицовкой панелями	
7	Угол стены, с облицовкой штукатуркой	
8	Угол стены, с облицовкой штукатуркой. (при -10 t°)	
9	Узел опирания перекрытия на внешнюю стену	
10	Узел опирания комбинированного перекрытия на внешнюю стену	
11	Узлы перекрытия	
12	Узел соединения фундаментной плиты с внешней несущей стеной. "СИНЕРГИДОМ"	
13	Узел соединения фундаментной плиты с внешней несущей стеной. "СИНЕРГИДОМ плюс"	
14	Узел соединения фундаментной плиты с несущей стеной цокольного этажа. "СИНЕРГИДОМ"	
15	Узел соединения фундаментной плиты с несущей стеной цокольного этажа. "СИНЕРГИДОМ плюс"	
16	Узел опирания мауэрлата на деревянное перекрытие	
17	Узлы затяжки мансардного этажа	
18	Узел прохождения дымоходов и вентканалов через крышу	
19	Устройство окон. Лист 1	
20	Устройство окон. Лист 2	

						АР
						Альбом узлов "СИНЕРГИДОМ"
Изм.	Кол.уч.	Лист	№ Док.	Подпись	Дата	
Архитектор				Кутькина М.Л.		Стадия
Проверил				Иванов А.П.		Лист
						Листов
						2
						Ведомость чертежей
						

Конструкция стены "СИНЕРГИДОМ"



Конструкция стены "СИНЕРГИДОМ плюс"

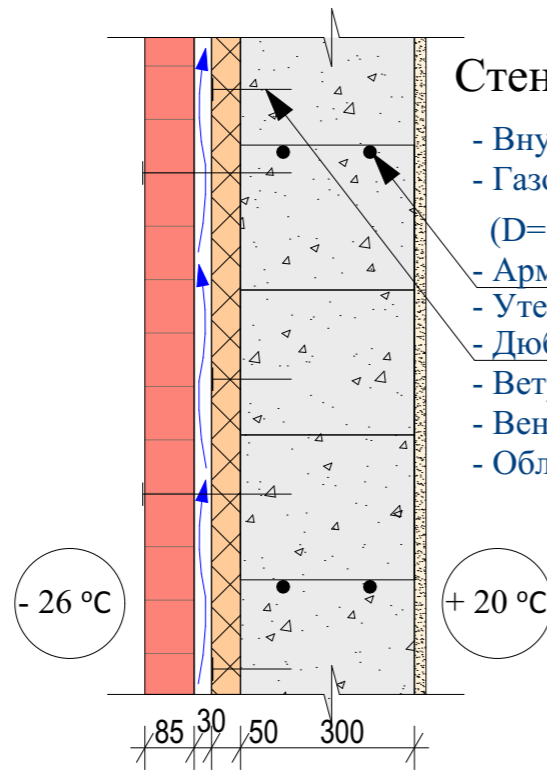


Примечания:

1. Теплопроводность стены "СИНЕРГИДОМ" = 0,240 Вт/(м²*°C).
Сопротивление теплопередачи стены "СИНЕРГИДОМ" R = 3,125 м²*°C/Вт.
2. Теплопроводность стены "СИНЕРГИДОМ плюс" = 0,126 Вт/(м²*°C).
Сопротивление теплопередачи стены "СИНЕРГИДОМ плюс" R = 7,0 м²*°C/Вт.
3. СНиП 23-01-99. Строительная климатология. Температура воздуха наиболее холодной пятидневки в Санкт-Петербурге -26 °C
4. По СНиП 23-02 нормативное значение приведенного сопротивления теплопередаче стены R = 3,08 м²*°C/Вт (для Санкт-Петербурга)

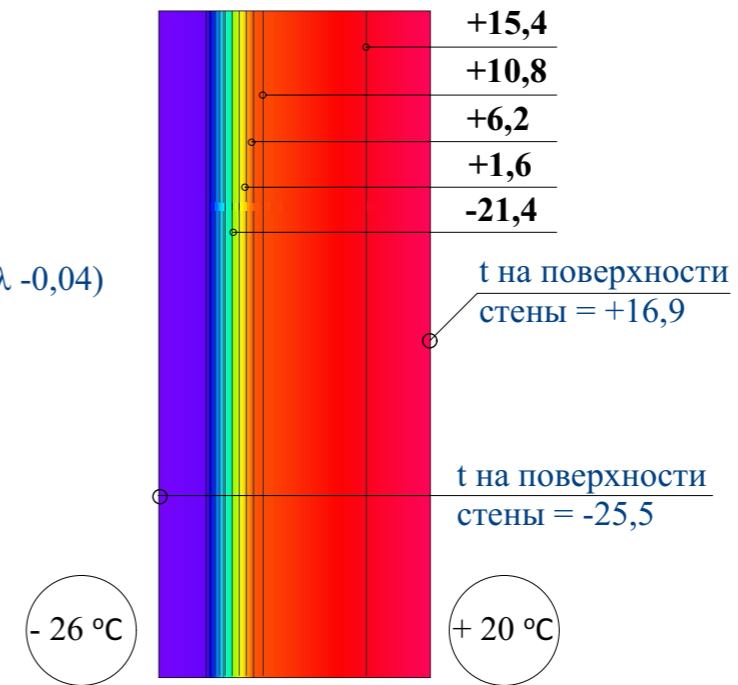
						АР
Альбом узлов "СИНЕРГИДОМ"						
Изм.	Кол.уч.	Лист	N Док.	Подпись	Дата	
Архитектор		Куткина М.Л.				Стадия
Проверил		Иванов А.П.				Лист
						Листов
						3
Конструкция газобетонной стены с облицовкой штукатуркой						ОПТИМА ЗАГОРОДНОЕ СТРОИТЕЛЬСТВО

Конструкция стены с облицовкой кирпичом (с утеплением) "СИНЕРГИДОМ"

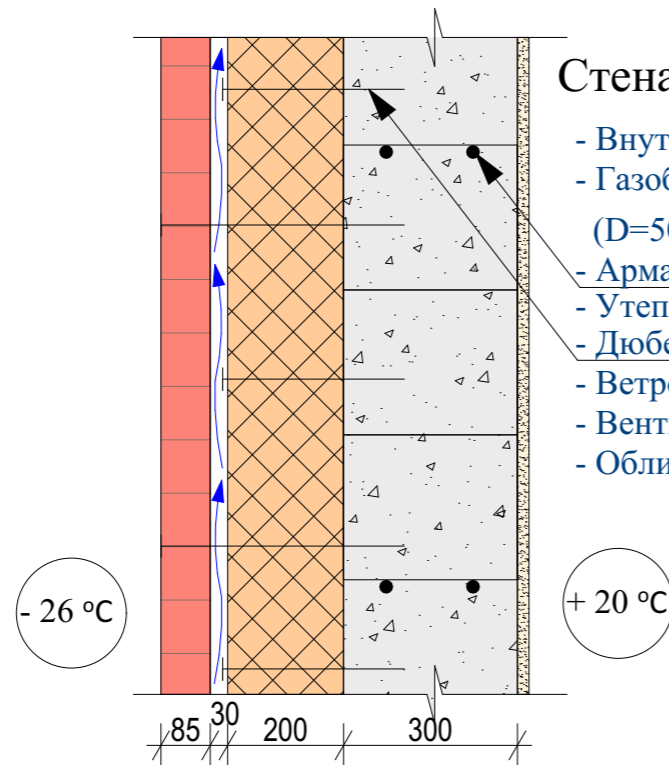


Стена, изнутри наружу

- Внутренняя штукатурка - 20 мм. (λ - 0,35)
- Газобетонные блоки 300 мм (D=500 кг/м³). (λ - 0,15)
- Арматура А III Ø10, через 3 ряда
- Утеплитель Базальтовая мин. плита - 50 мм. (λ - 0,04)
- Дюбель стеклопластиковый
- Ветровлагозащитная мембрана (ютавек 115)
- Вентиляционный зазор 25-30 мм.
- Облицовочный кирпич

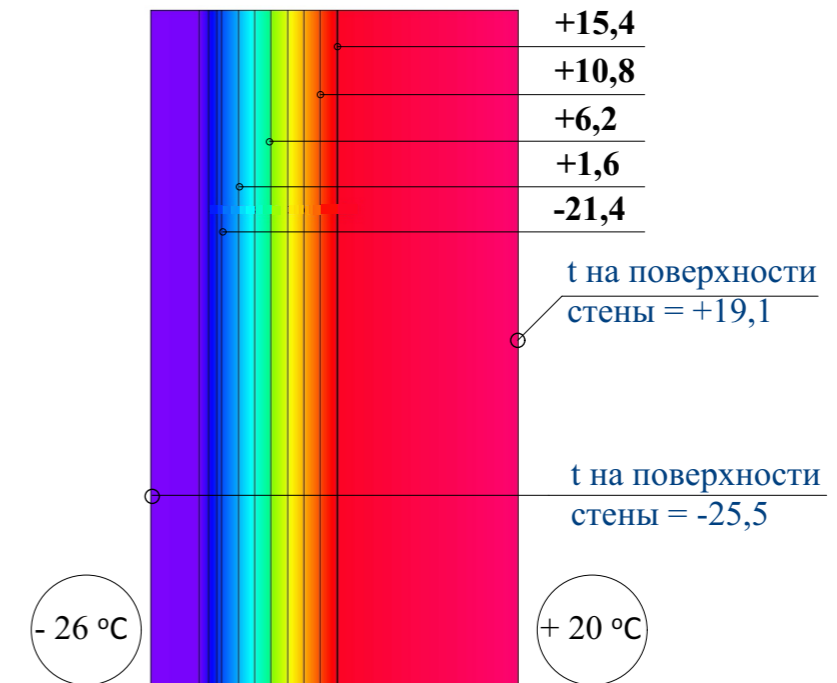



Конструкция стены с облицовкой кирпичом (с утеплением) "СИНЕРГИДОМ плюс"



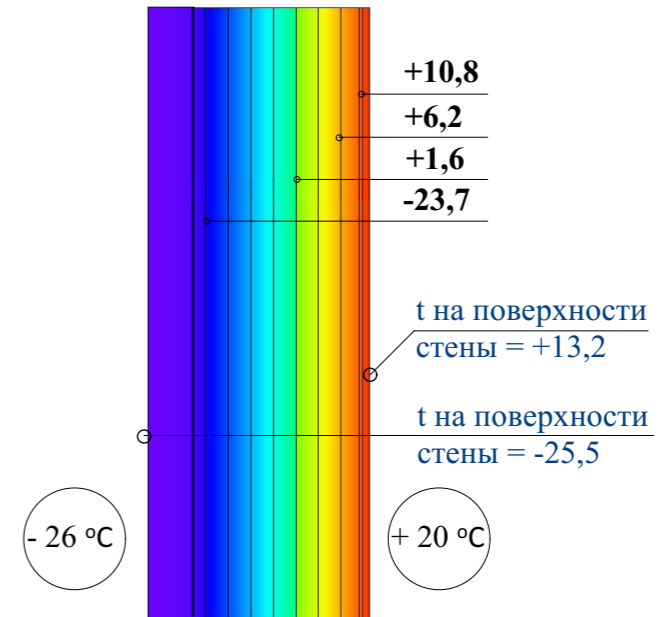
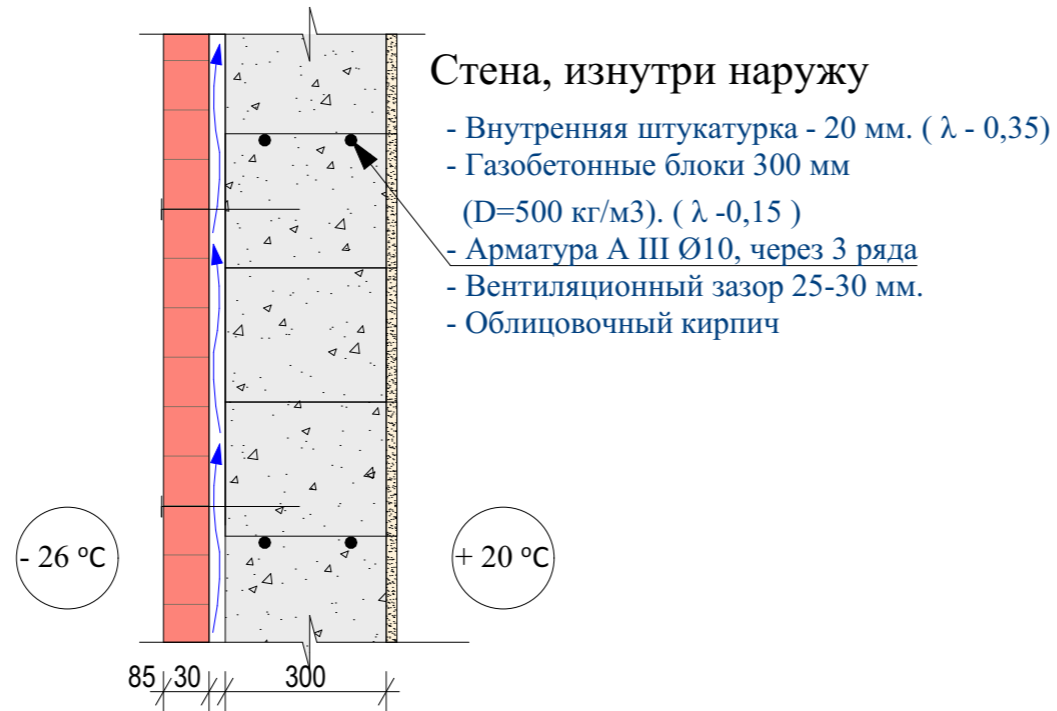
Стена, изнутри наружу

- Внутренняя штукатурка - 20 мм. (λ - 0,35)
- Газобетонные блоки 300 мм (D=500 кг/м³). (λ - 0,15)
- Арматура А III Ø10, через 3 ряда
- Утеплитель ПСБС 35 - 200 мм. (λ - 0,04)
- Дюбель стеклопластиковый
- Ветровлагозащитная мембрана (ютавек 115)
- Вентиляционный зазор 25-30 мм.
- Облицовочный кирпич

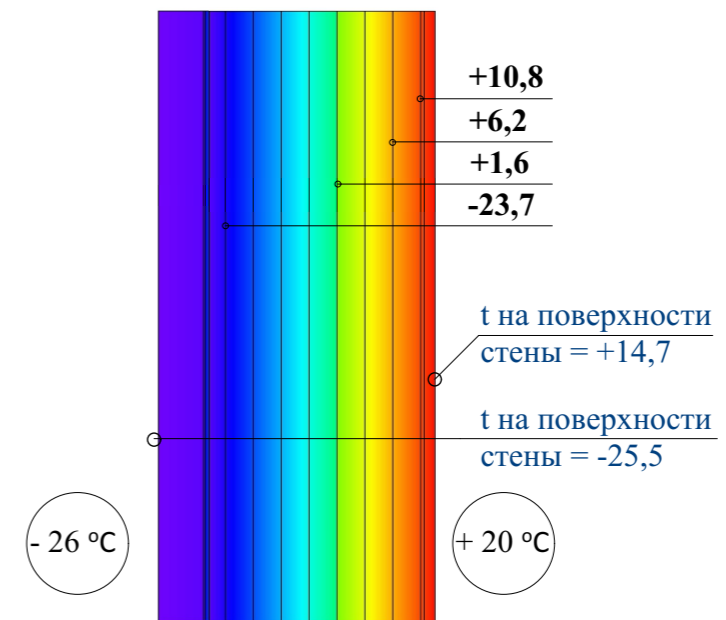
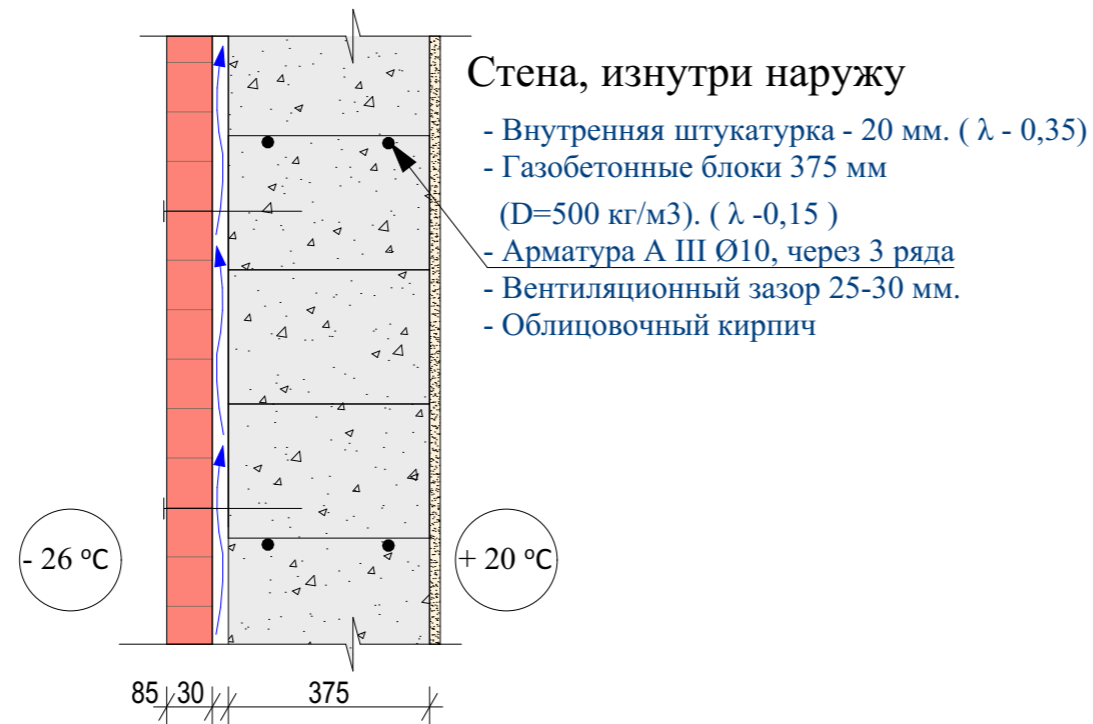



						АР		
						Альбом узлов "СИНЕРГИДОМ"		
Изм.	Кол.уч.	Лист	№ Док.	Подпись	Дата	Стадия	Лист	Листов
Архитектор		Куткина М.Л.						
Проверил		Иванов А.П.					4	
						Конструкция стены с облицовкой кирпичом (с утеплением) 		

Конструкция стены 300 мм. с облицовкой кирпичом "СИНЕРГИДОМ"



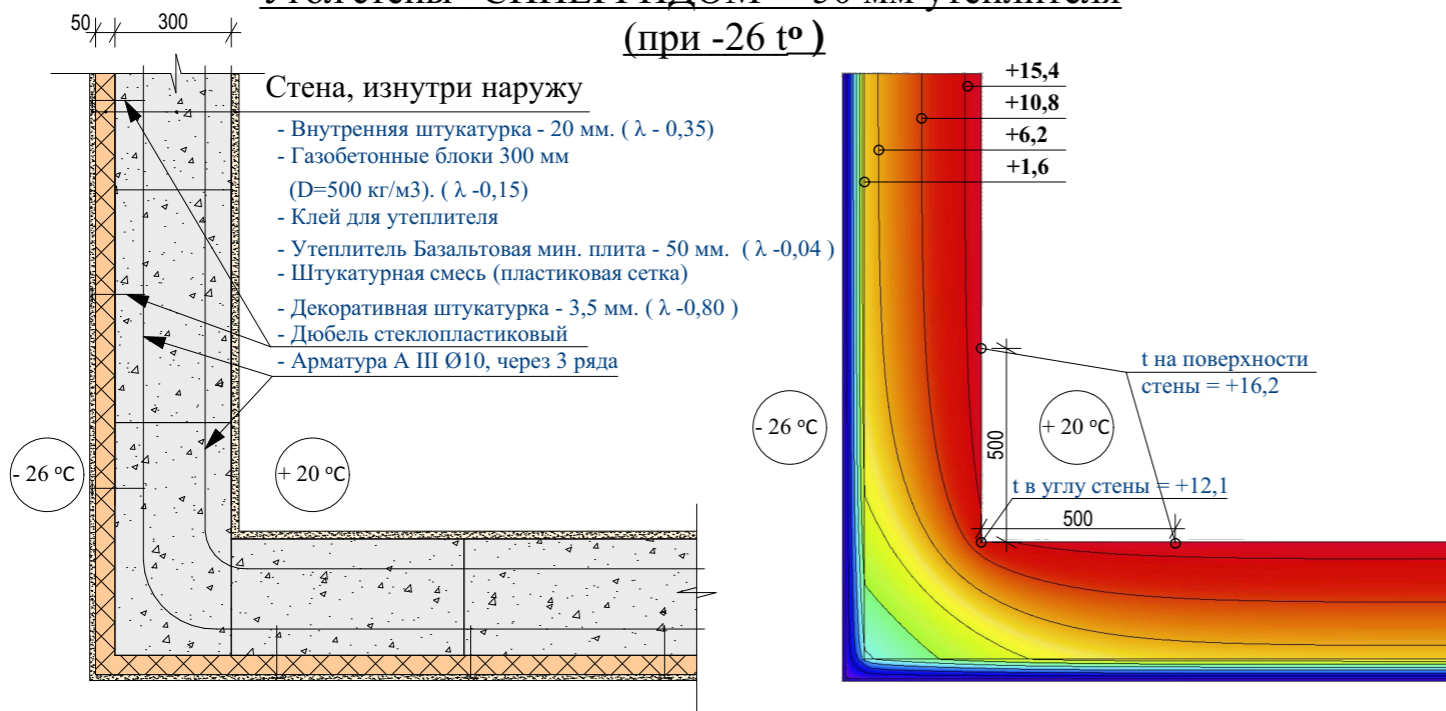
Конструкция стены 375 мм. с облицовкой кирпичом "СИНЕРГИДОМ"



									АР
							Альбом узлов "СИНЕРГИДОМ"		
Изм.	Кол.уч.	Лист	№ Док.	Подпись	Дата		Стадия	Лист	Листов
Архитектор		Кутькина М.Л.						5	
Проверил		Иванов А.П.							
							Конструкция стены с облицовкой кирпичом (без утеплителя)		

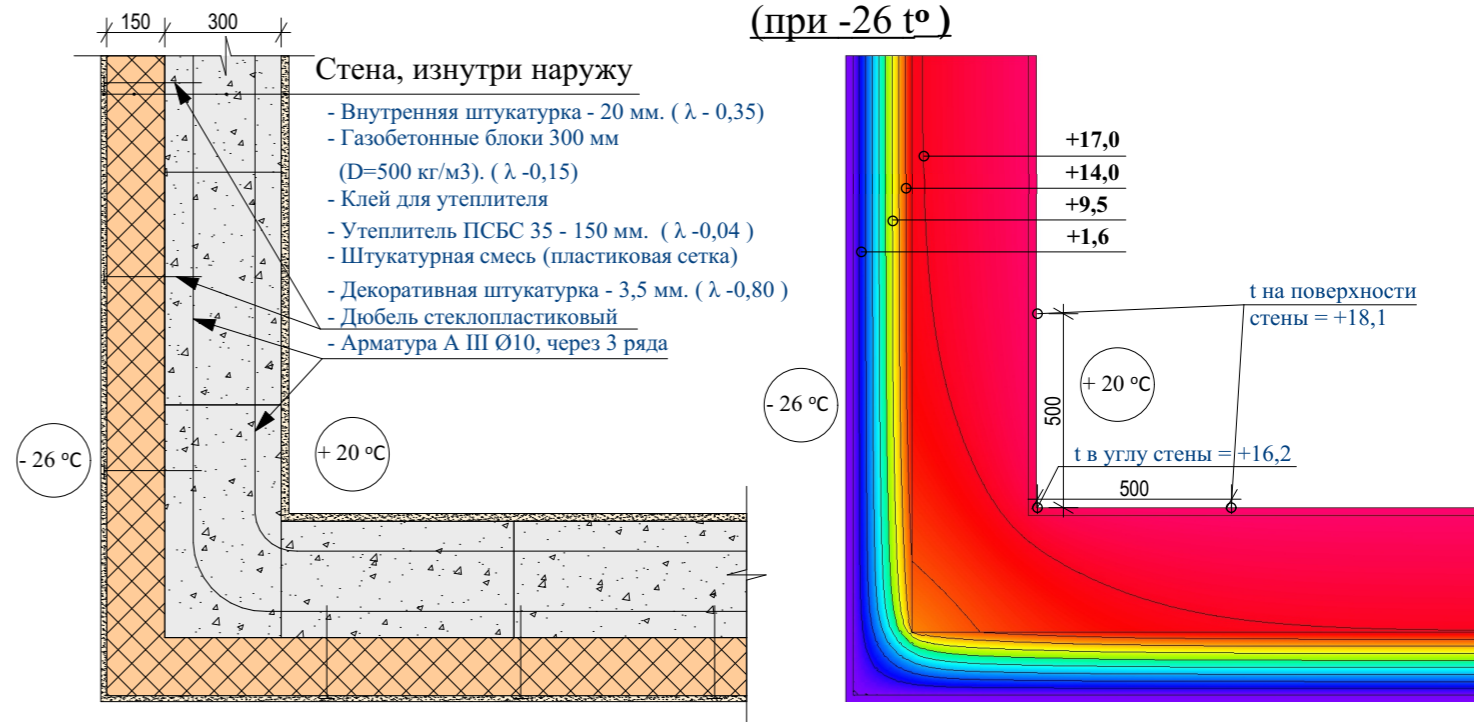
Угол стены "СИНЕРГИДОМ" - 50 мм утеплителя

(при -26 t°)



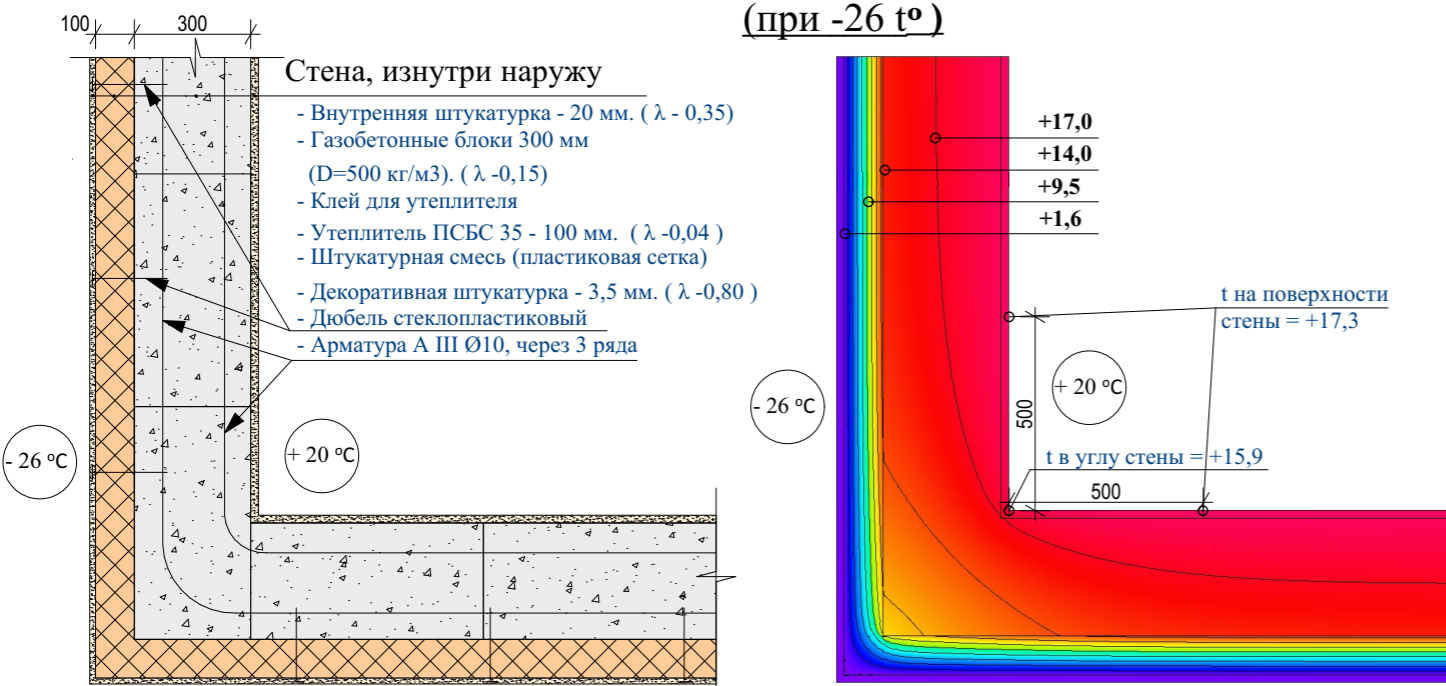
Угол стены "СИНЕРГИДОМ плюс" - 150 мм утеплителя

(при -26 t°)



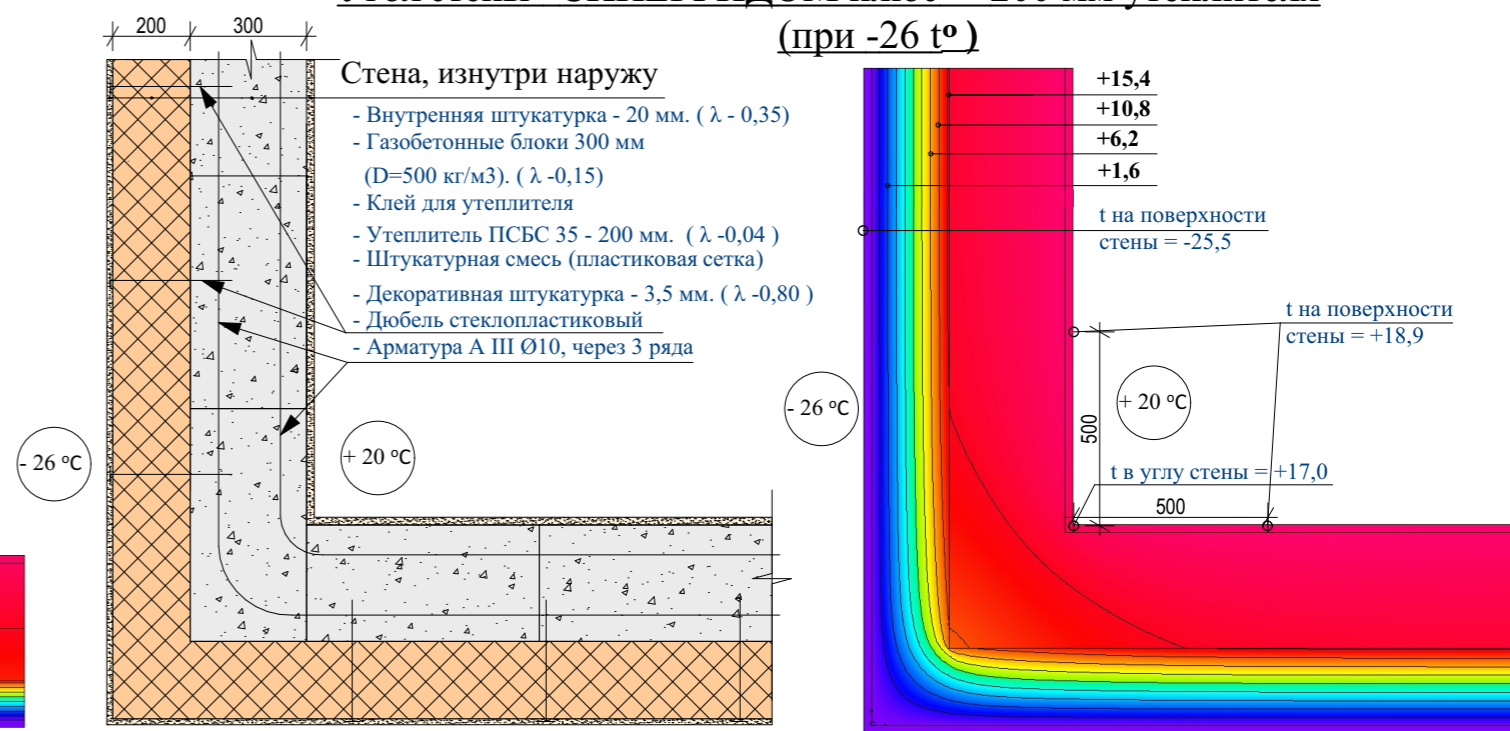
Угол стены "СИНЕРГИДОМ плюс" - 100 мм утеплителя


(при -26 t°)



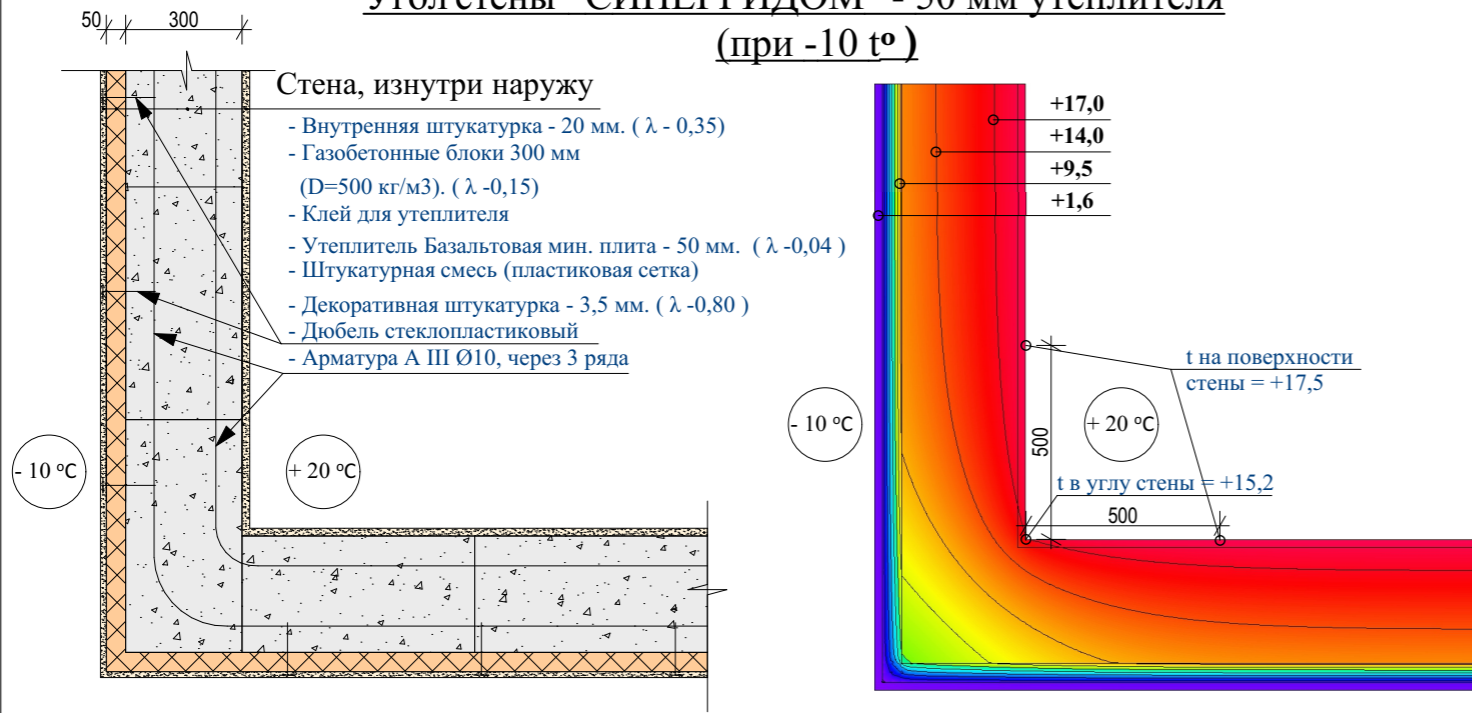
Угол стены "СИНЕРГИДОМ плюс" - 200 мм утеплителя

(при -26 t°)

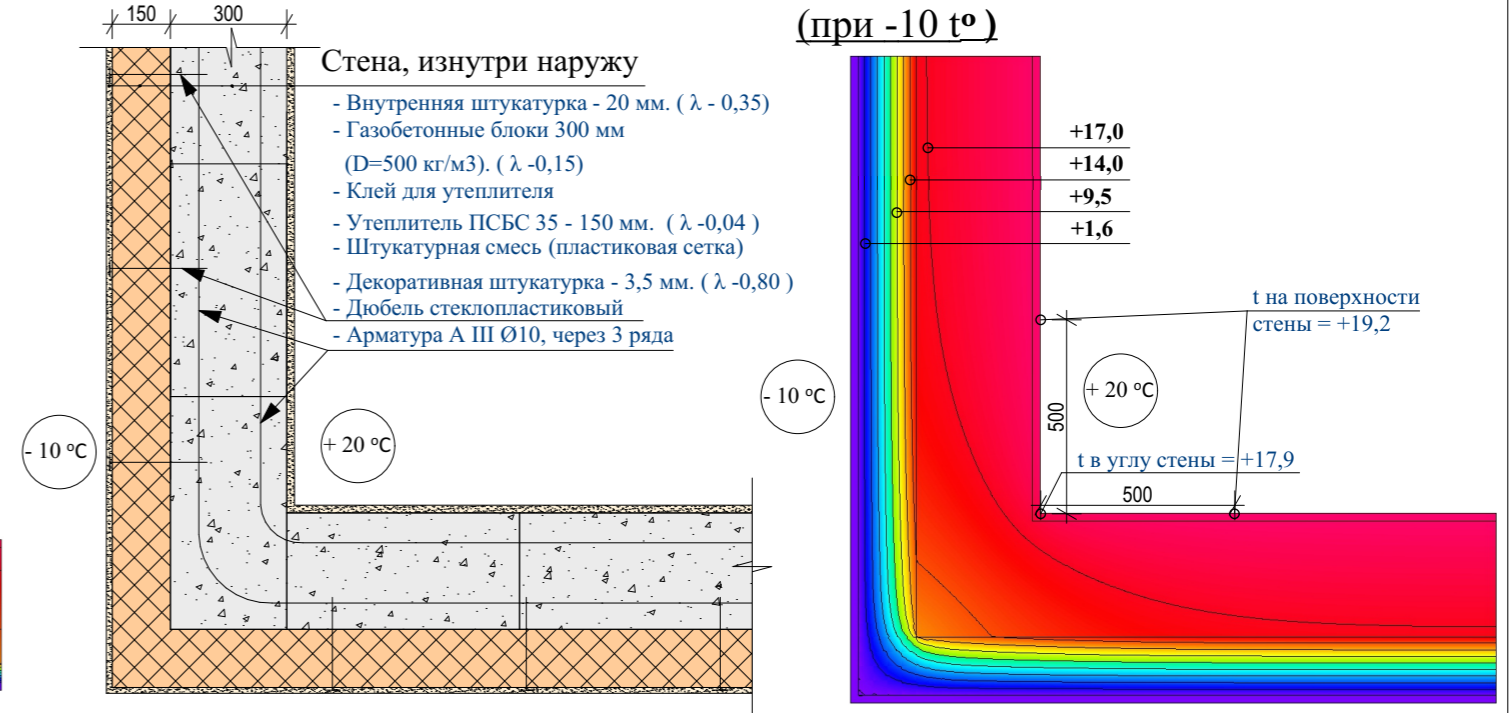


						АР		
						Альбом узлов "СИНЕРГИДОМ"		
Изм.	Кол.уч.	Лист	№ Док.	Подпись	Дата	Стадия	Лист	Листов
	Архитектор	Кутыкина М.Л.					7	
	Проверил	Иванов А.П.						
						Угол стены, с облицовкой штукатуркой		
						 ОПТИМА ЗАГОРОДНОЕ СТРОИТЕЛЬСТВО		

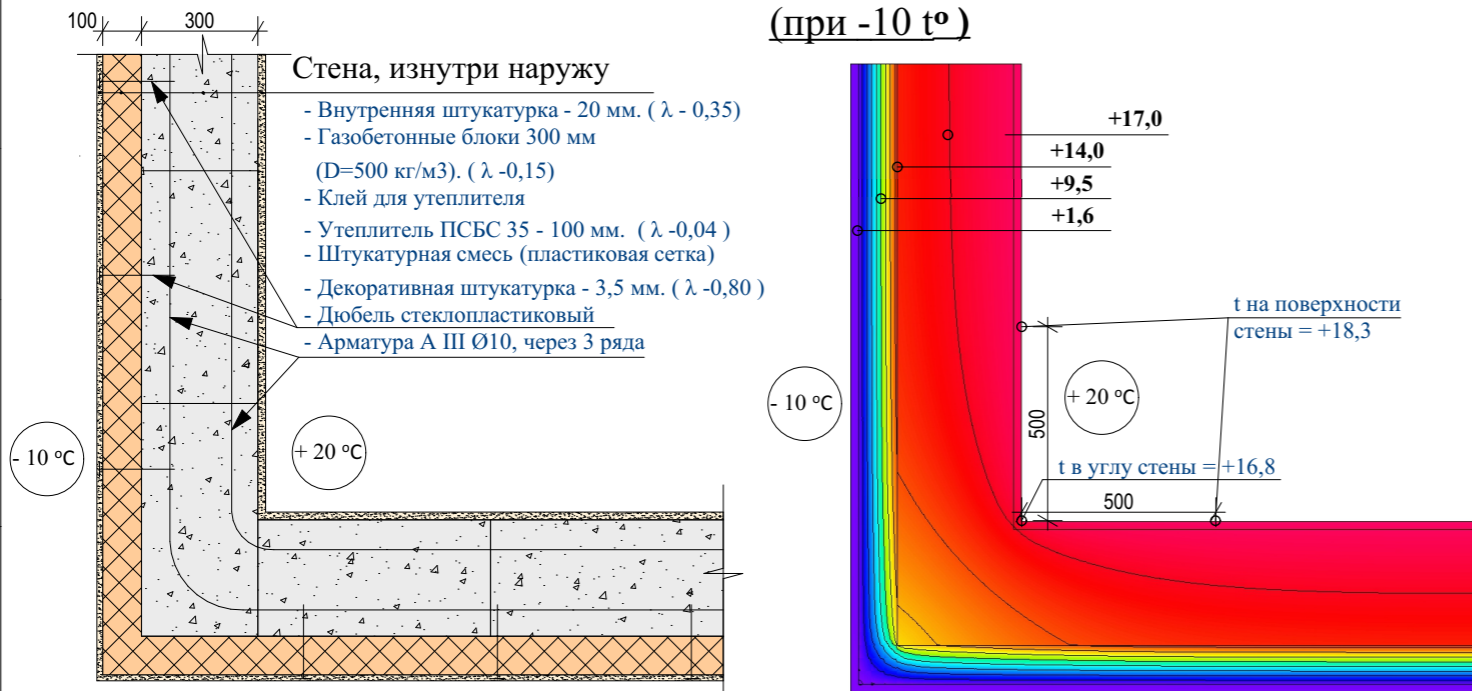
**Угол стены "СИНЕРГИДОМ" - 50 мм утеплителя
(при -10 t°)**



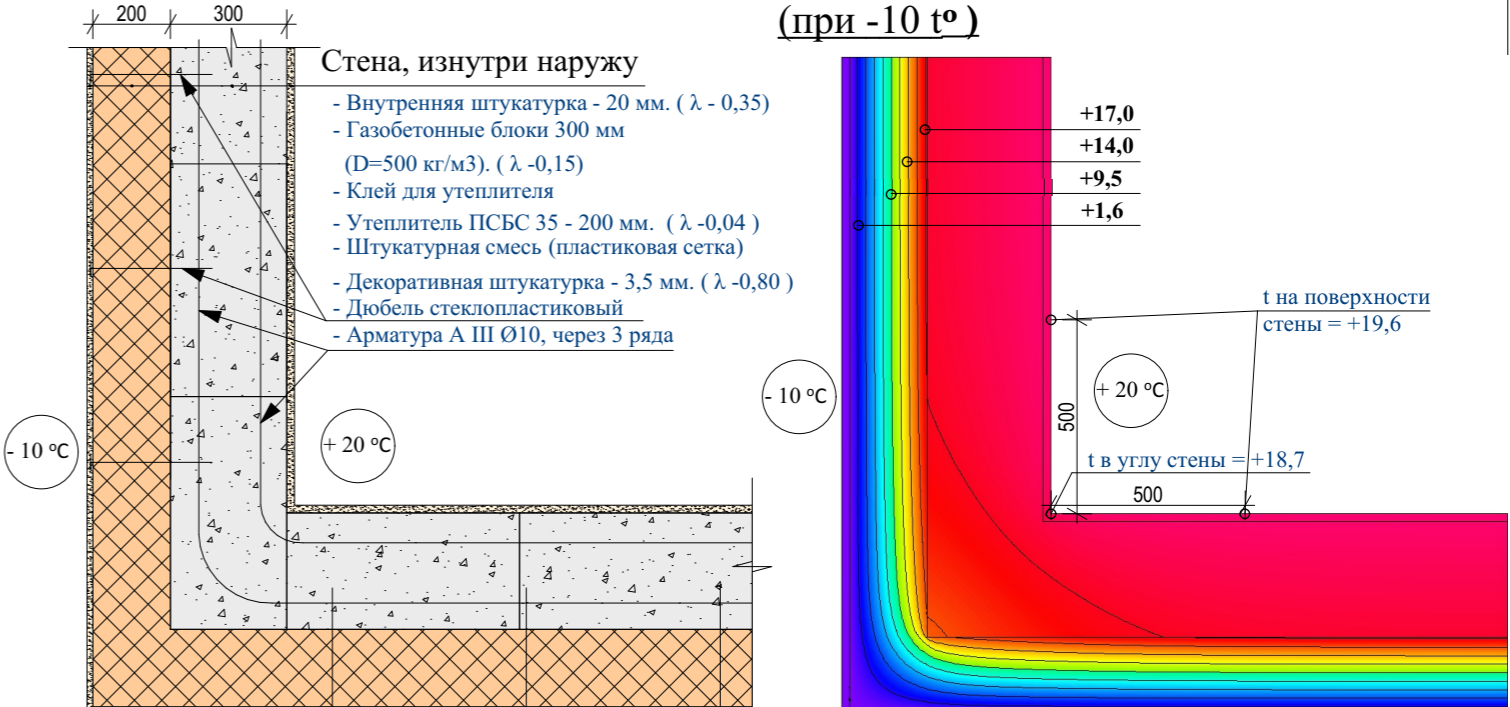
**Угол стены "СИНЕРГИДОМ плюс" - 150 мм утеплителя
(при -10 t°)**



**Угол стены "СИНЕРГИДОМ плюс" - 100 мм утеплителя
(при -10 t°)**



**Угол стены "СИНЕРГИДОМ плюс" - 200 мм утеплителя
(при -10 t°)**



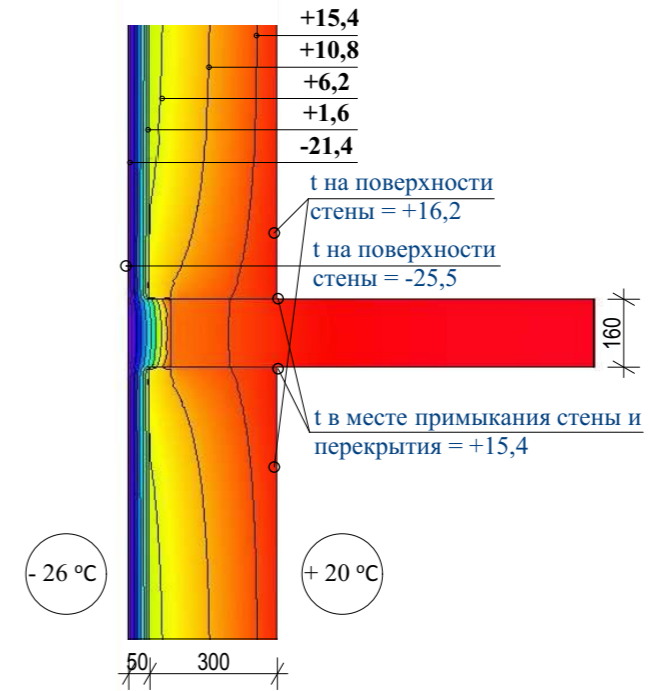
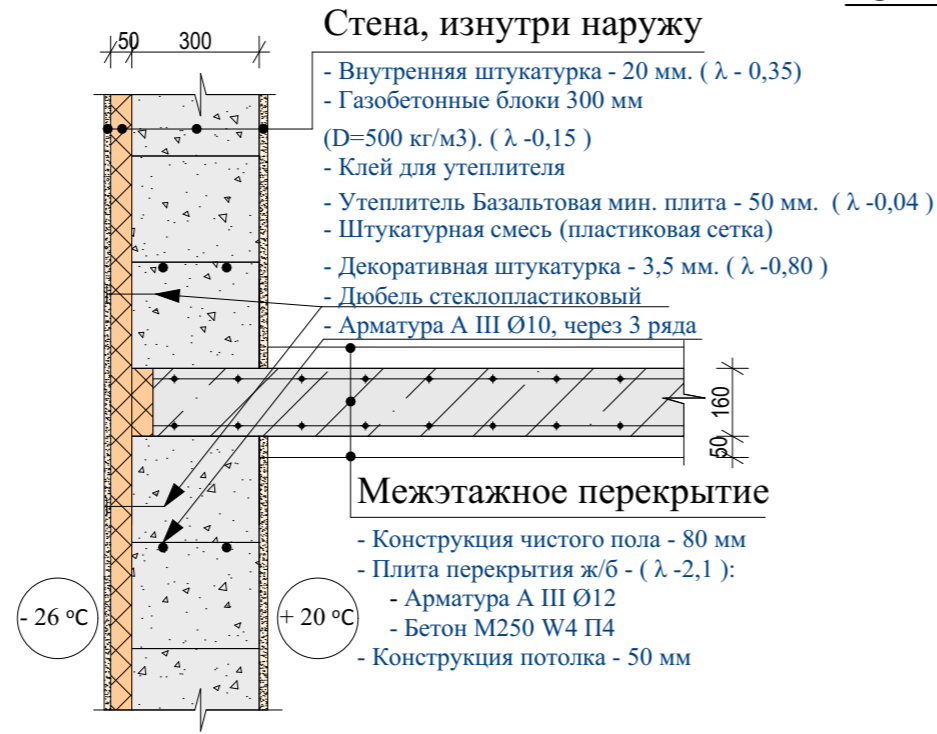
АР

Альбом узлов "СИНЕРГИДОМ"

Изм.	Кол.уч.	Лист	№ Док.	Подпись	Дата	Стадия	Лист	Листов
							8	
Угол стены, с облицовкой штукатуркой (при -10 t°)								

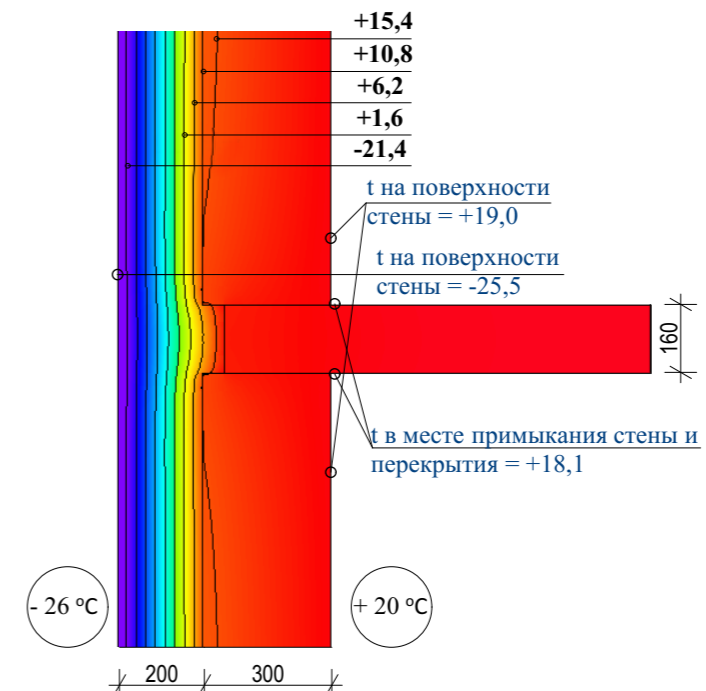
Узел опирания монолитного перекрытия на внешнюю стену (газобетон 300 мм).

"СИНЕРГИДОМ"



Узел опирания монолитного перекрытия на внешнюю стену (газобетон 300 мм).

"СИНЕРГИДОМ плюс"



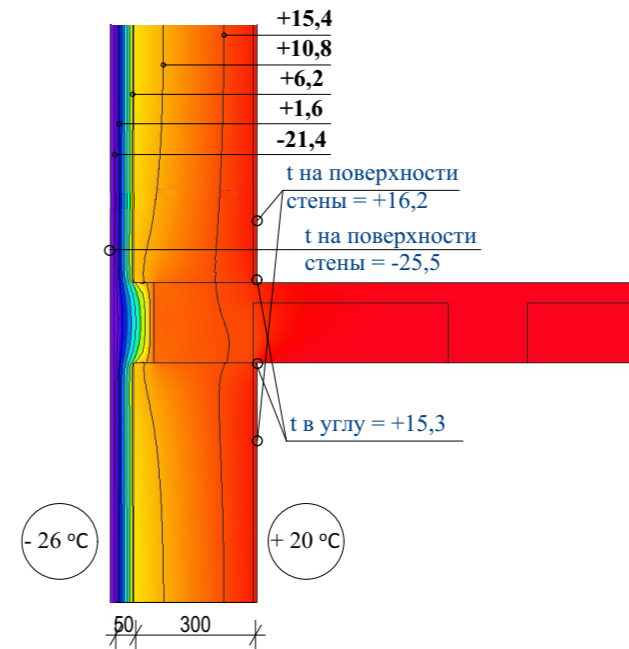
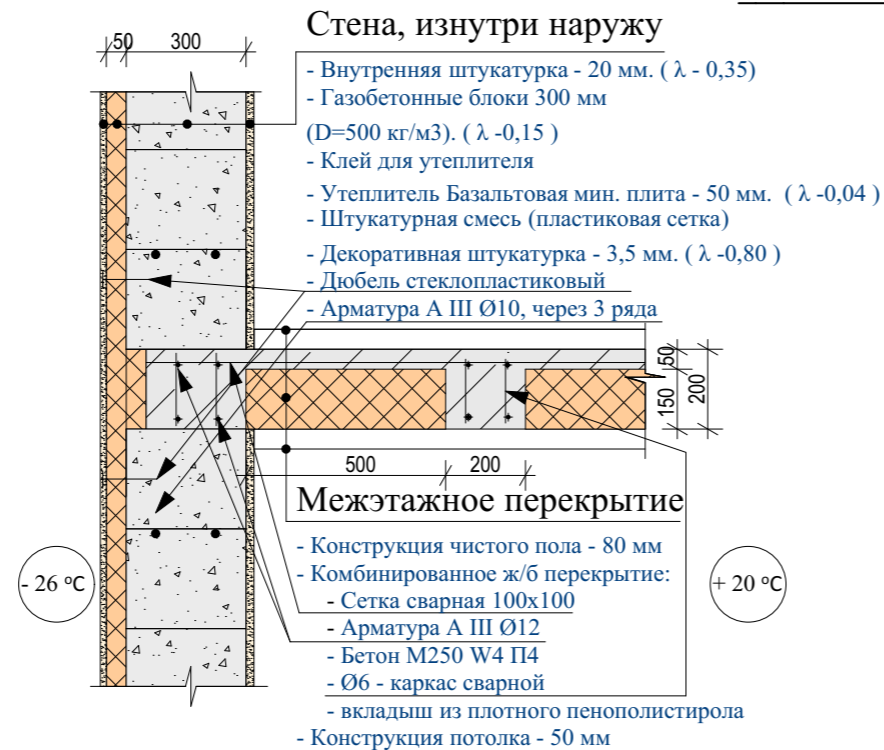
АР

Альбом узлов "СИНЕРГИДОМ"

Изм.	Кол.уч.	Лист	N Док.	Подпись	Дата	Стадия	Лист	Листов
							9	
Узел опирания перекрытия на внешнюю стену						ОПТИМА <small>ЗАГОРОДНОЕ СТРОИТЕЛЬСТВО</small>		

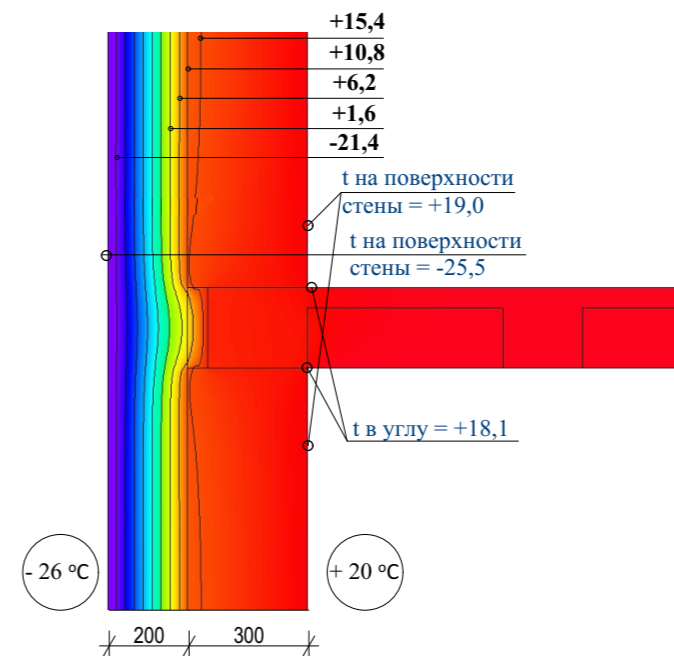
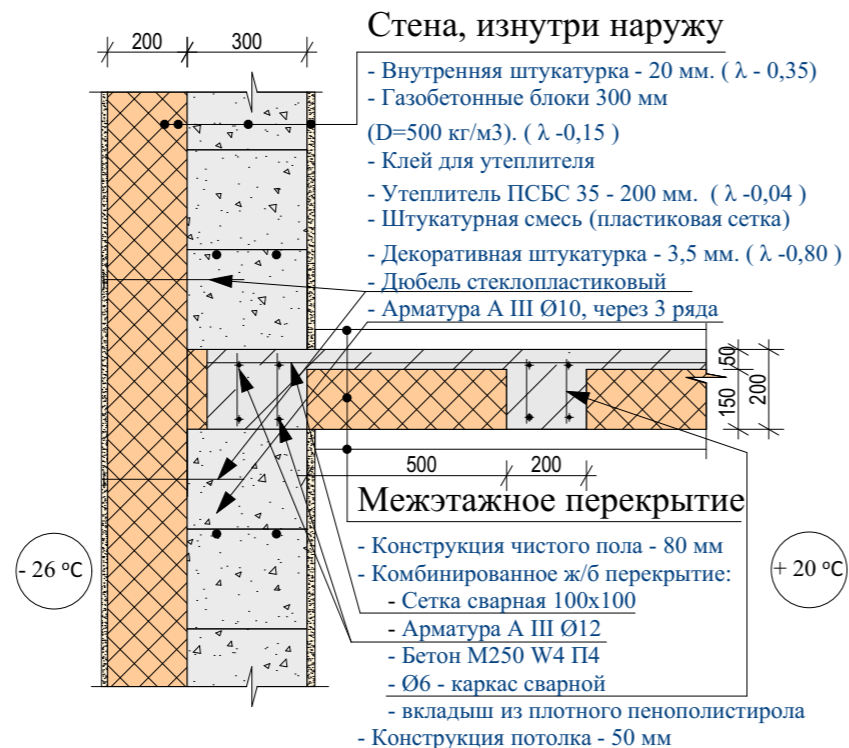
Узел опирания комбинированного перекрытия на внешнюю стену (газобетон 300 мм).

"СИНЕРГИДОМ"



Узел опирания комбинированного перекрытия на внешнюю стену (газобетон 300 мм).

"СИНЕРГИДОМ плюс"



АР

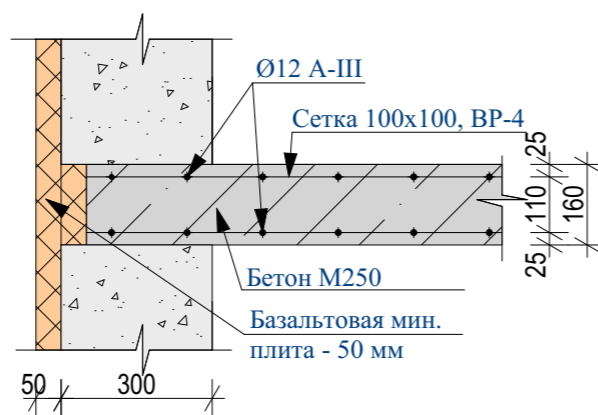
Альбом узлов "СИНЕРГИДОМ"

Изм.	Кол.уч.	Лист	N Док.	Подпись	Дата	Стадия	Лист	Листов
							10	
						Узел опирания комбинированного перекрытия на внешнюю стену		

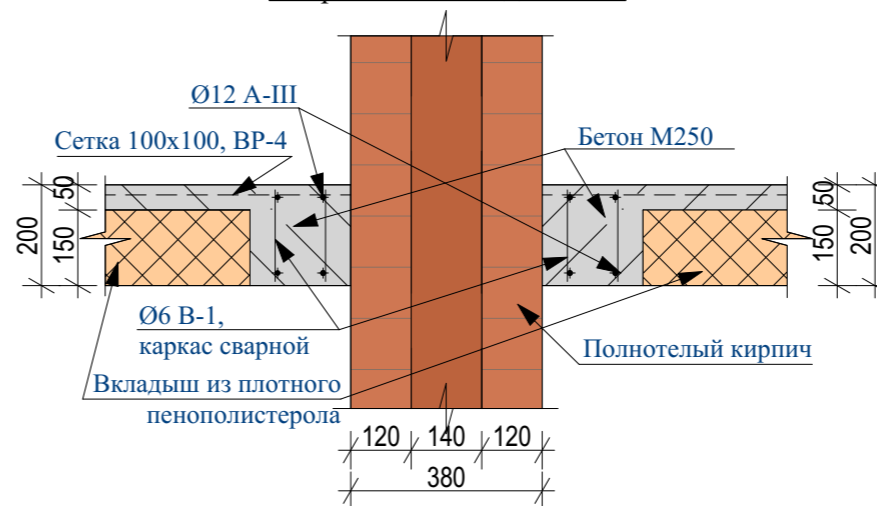
Узел опирания перекрытия на внешнюю стену



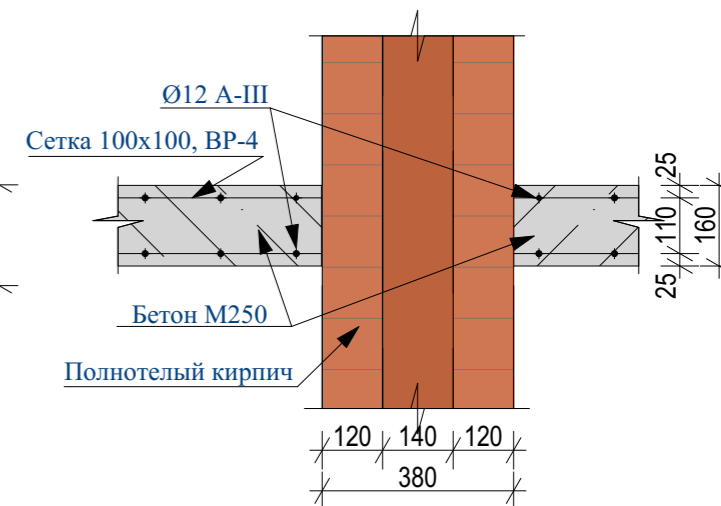
Узел опирания перекрытия на внешнюю стену



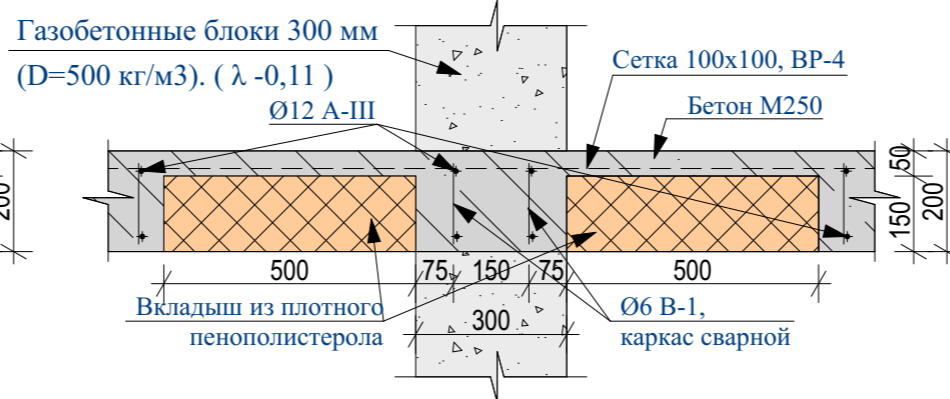
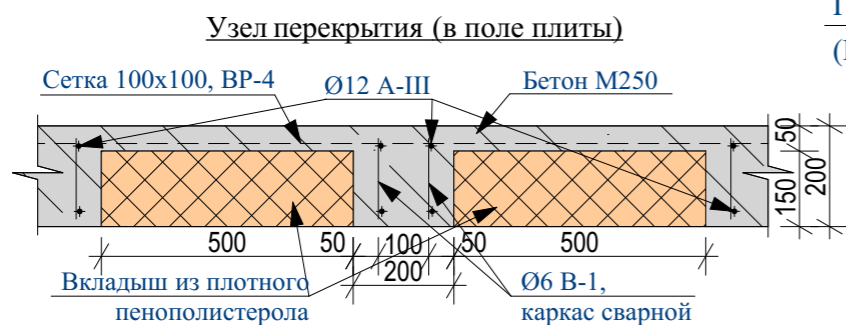
Узел примыкания комбинированного перекрытия с кирпичным вент. каналом



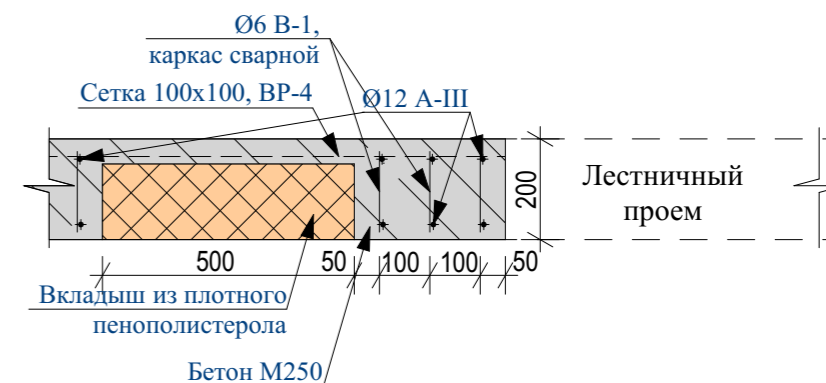
Узел примыкания монолитного перекрытия с кирпичным вент. каналом



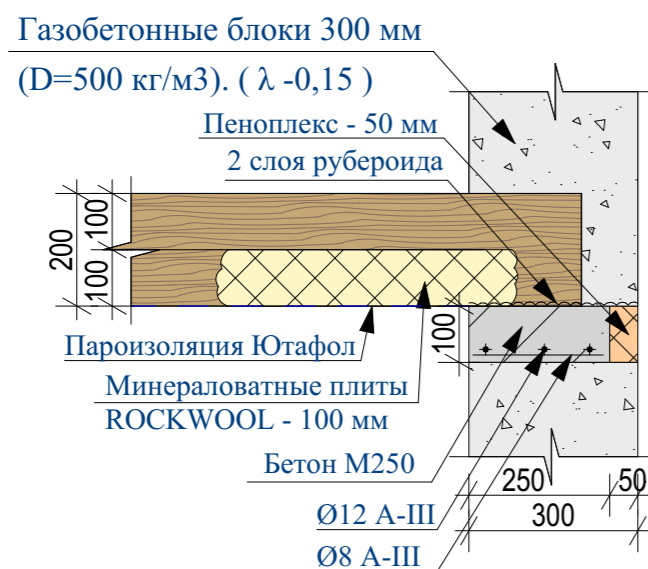
Узел опирания перекрытия на внутреннюю несущую стену



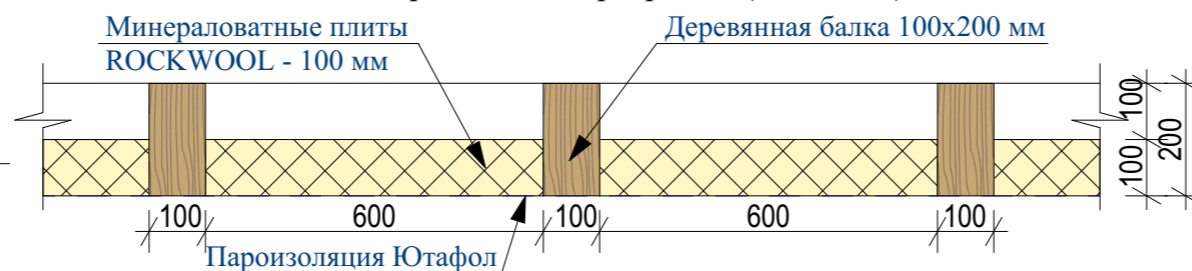
Узел усиленной несущей балки перекрытия (организация лестничного проема и пр.)



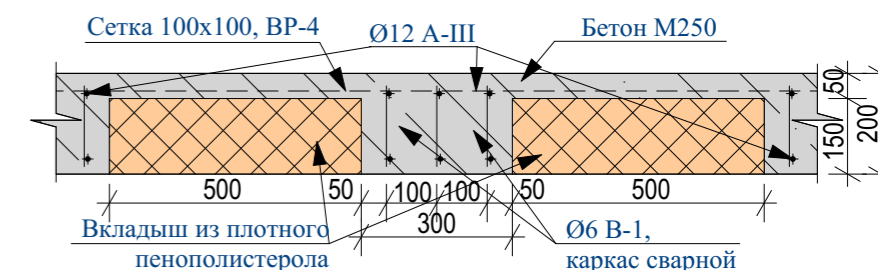
Узел опирания деревянного перекрытия на несущую стену




Узел деревянного перекрытия (в сечении)



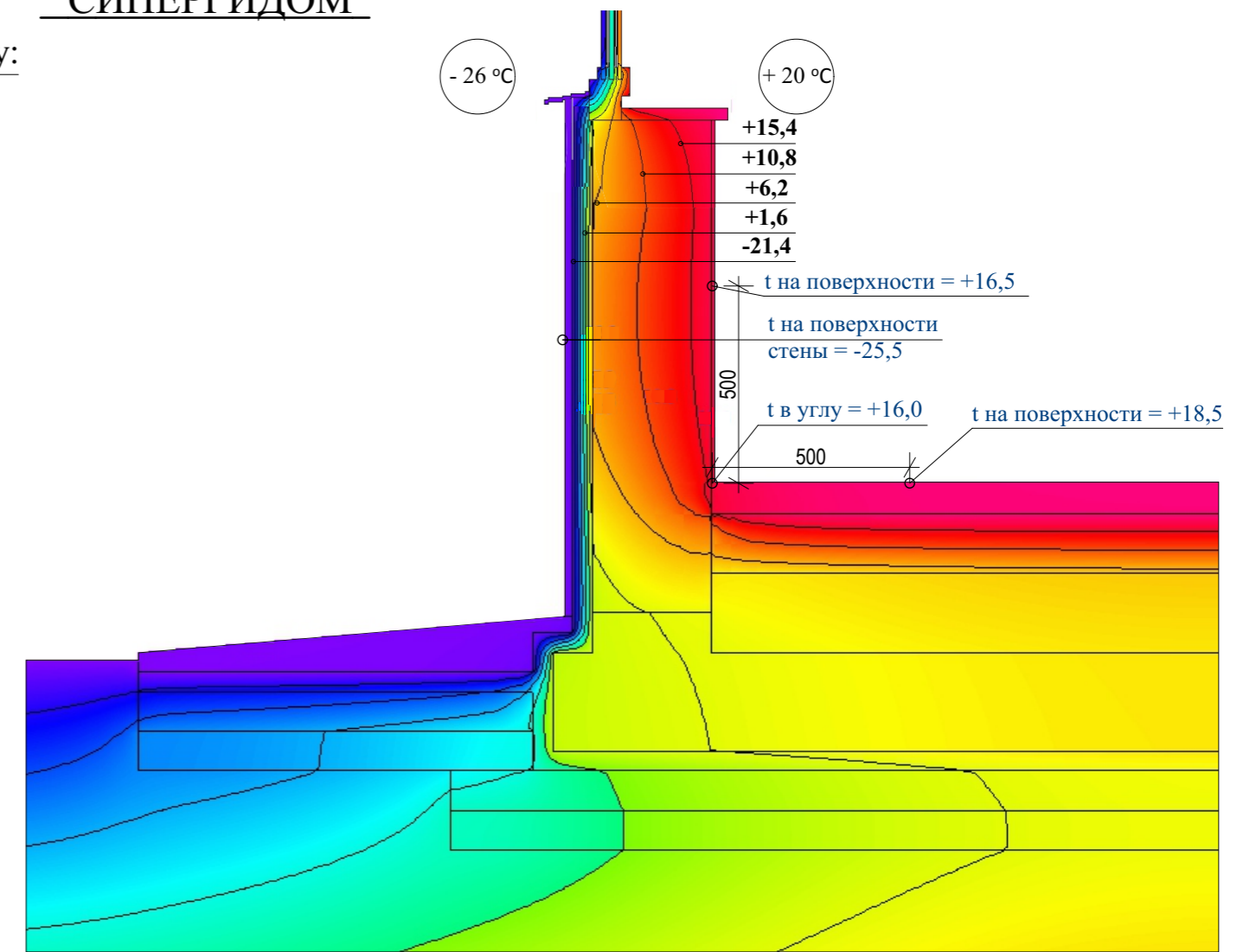
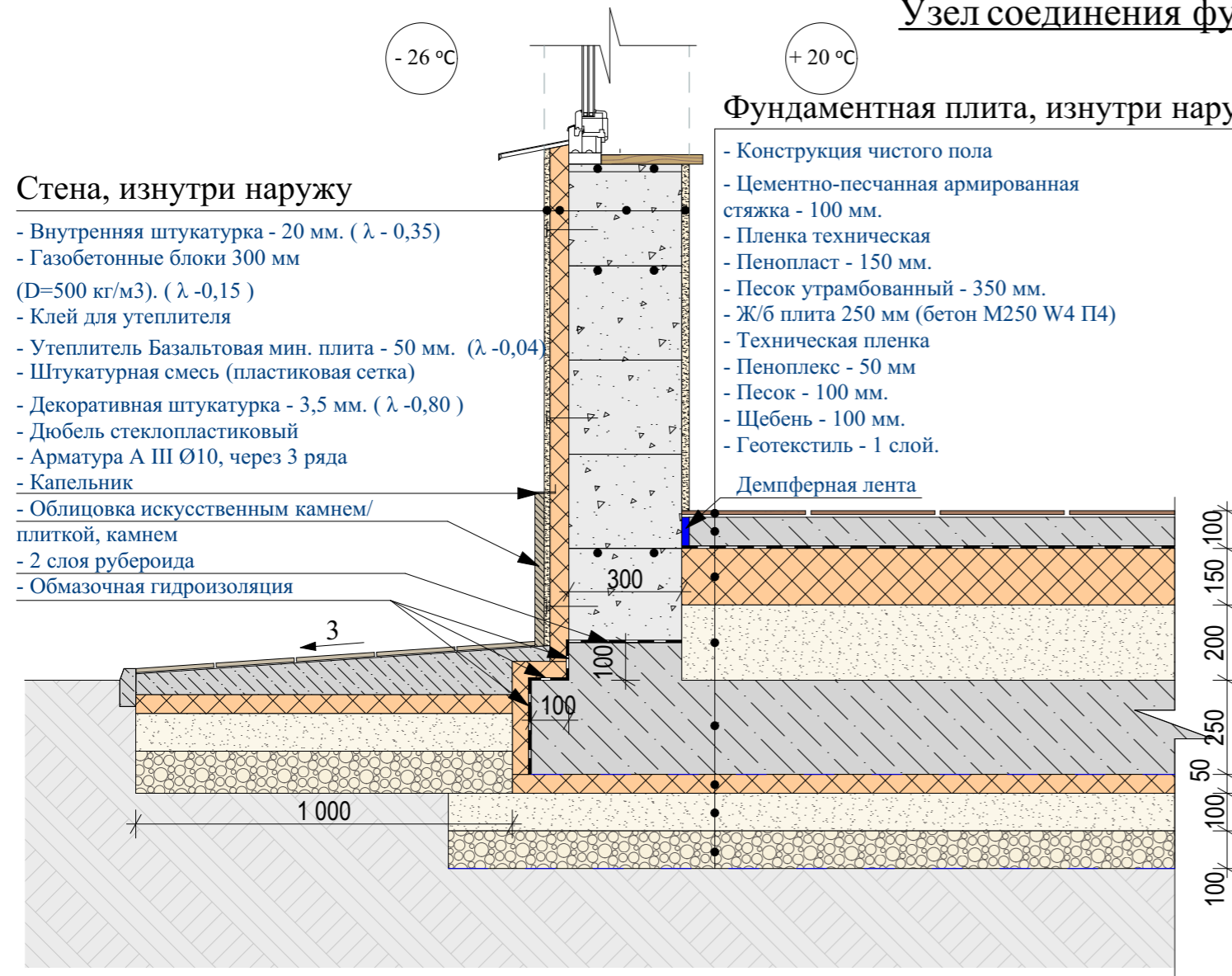
Узел усиленной несущей балки перекрытия (в зоне эркеров и пр.)



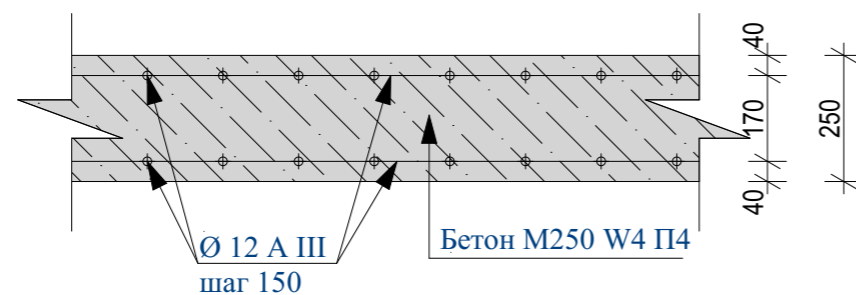
						АР		
						Альбом узлов "СИНЕРГИДОМ"		
Изм.	Кол.уч.	Лист	№ Док.	Подпись	Дата	Стадия	Лист	Листов
Архитектор				Кутыкина М.Л.			11	
Проверил				Иванов А.П.				
						Узлы перекрытия		
								


Узел соединения фундаментной плиты с внешней несущей стеной.

"СИНЕРГИДОМ"

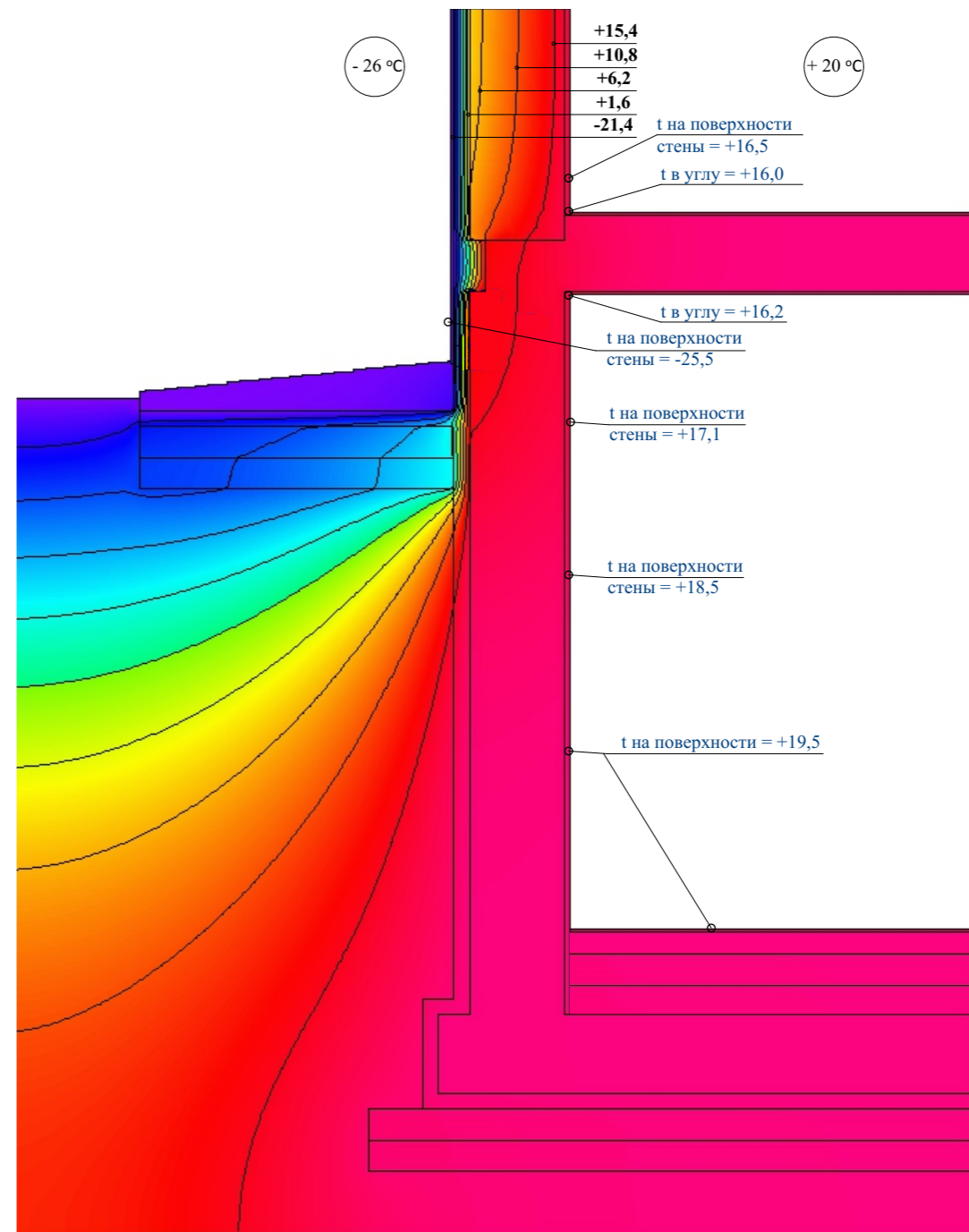
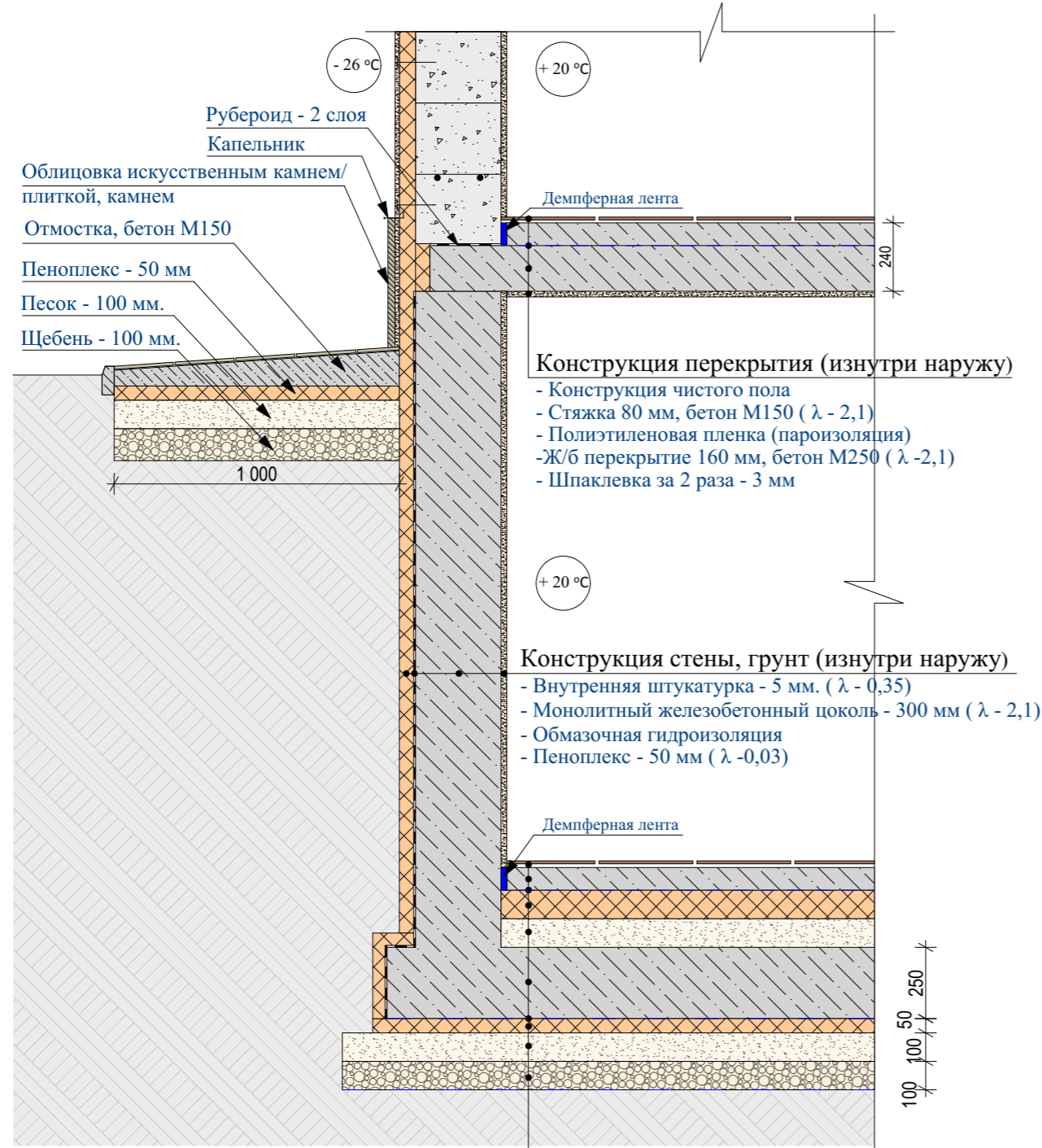


Узел армирования фундаментной плиты




						АР
Альбом узлов "СИНЕРГИДОМ"						
Изм.	Кол.уч.	Лист	№ Док.	Подпись	Дата	Стадия
Архитектор		Кутькина М.Л.				Лист
Проверил		Иванов А.П.				Листов
						12
Узел соединения фундаментной плиты с внешней несущей стеной. "СИНЕРГИДОМ"						

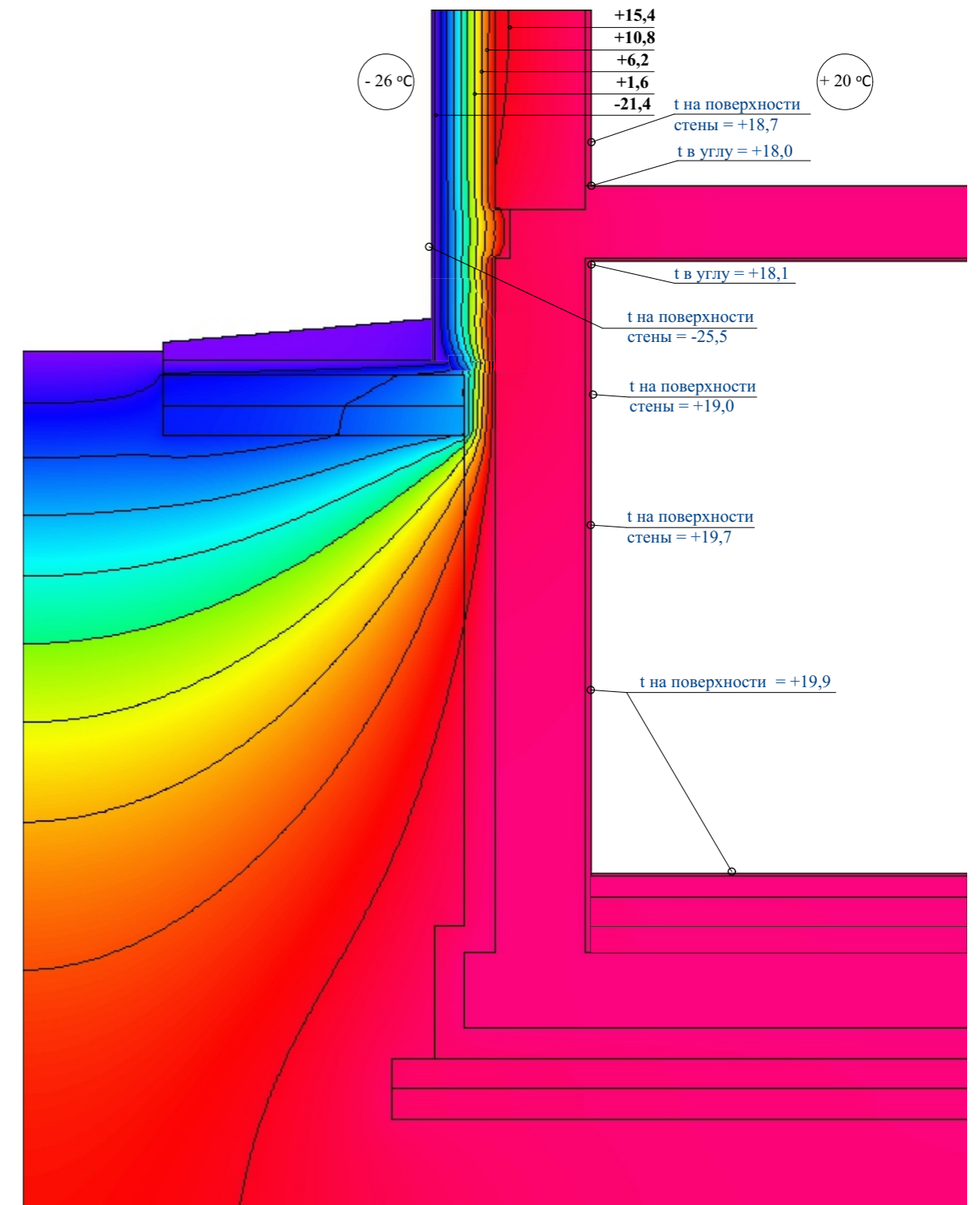
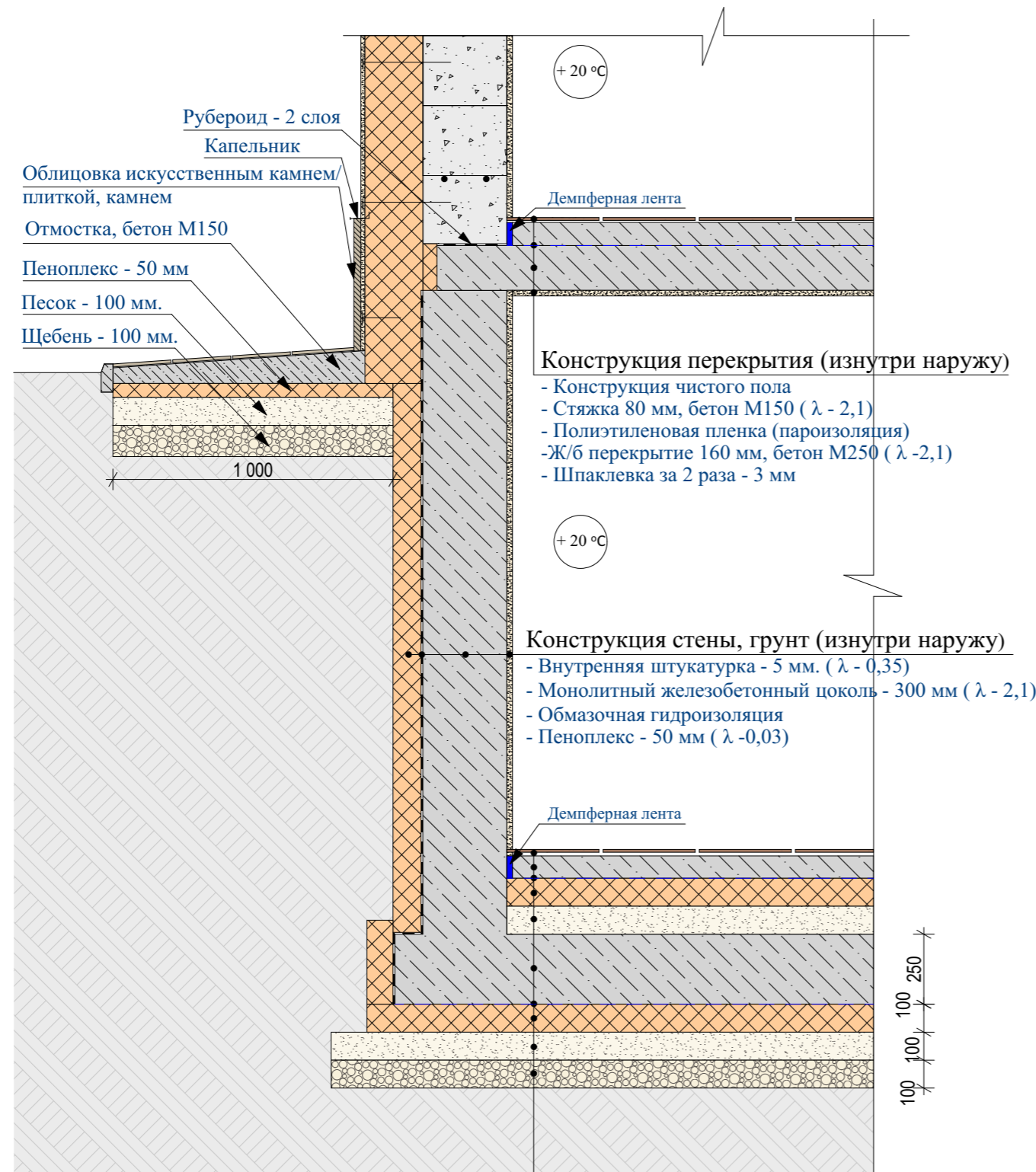
Узел соединения фундаментной плиты с несущей стеной цокольного этажа. "СИНЕРГИДОМ"




- Конструкция фундамента, грунт (изнутри наружу)**
- Конструкция чистого пола
 - Стяжка 80 мм, бетон М150 ($\lambda - 2,1$)
 - Полиэтиленовая пленка (пароизоляция)
 - Пенопласт - 100 мм.
 - Песок утрамбованный - 100 мм.
 - Ж/б плита 250 мм, бетон М250 W4 П4. ($\lambda - 2,1$)
 - Полиэтиленовая пленка - 2 слоя
 - Пеноплекс - 50 мм ($\lambda - 0,03$)
 - Песок - 100 мм.
 - Щебень - 100 мм.
 - Геотекстиль - 1 слой.

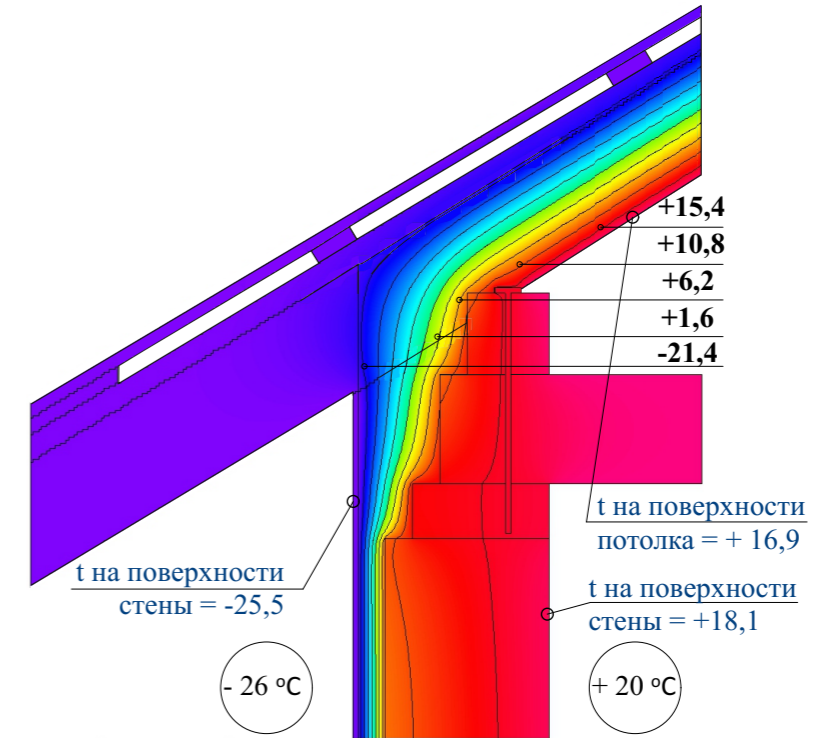
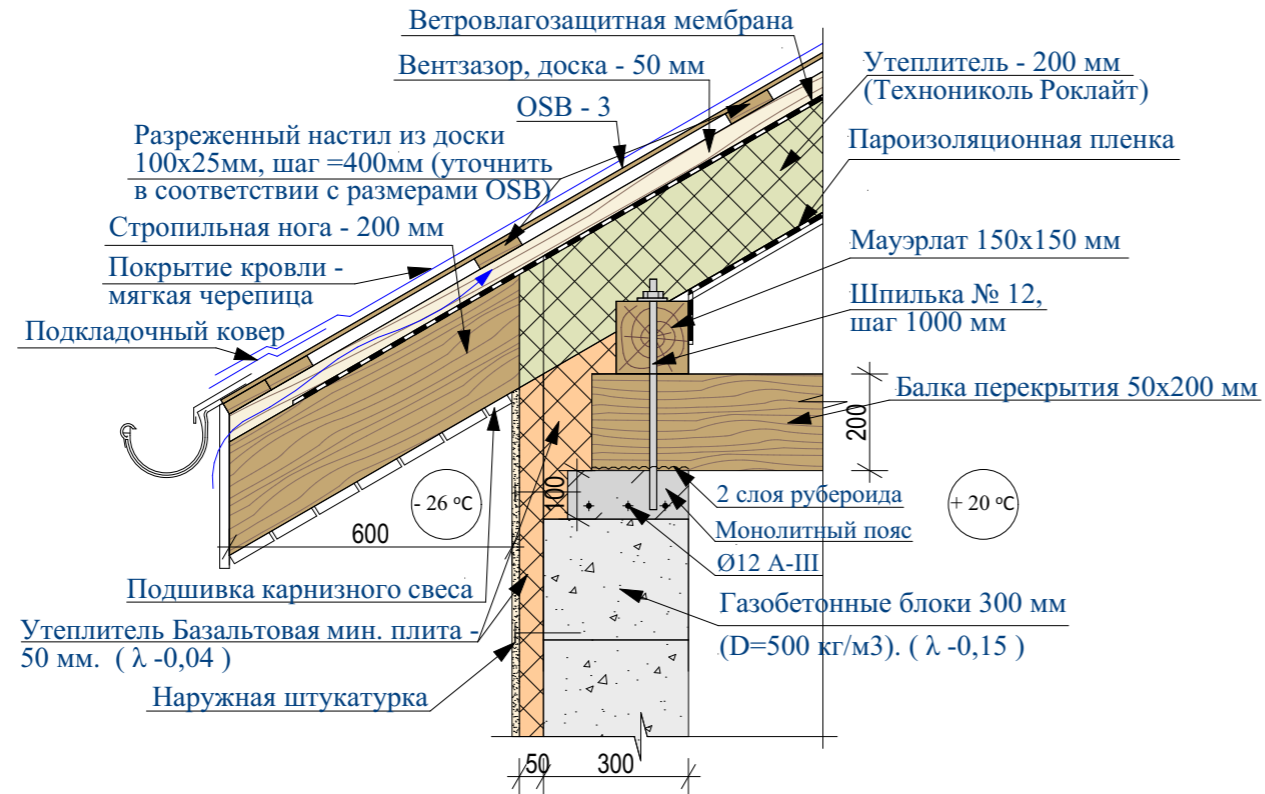
						АР
						Альбом узлов "СИНЕРГИДОМ"
Изм.	Кол.уч.	Лист	N Док.	Подпись	Дата	Стадия
Архитектор				Кутыкина М.Л.		Лист
Проверил				Иванов А.П.		Листов
						14
						Узел соединения фундаментной плиты с несущей стеной цокольного этажа. "СИНЕРГИДОМ"
						

Узел соединения фундаментной плиты с несущей стеной цокольного этажа. "СИНЕРГИДОМ плюс"

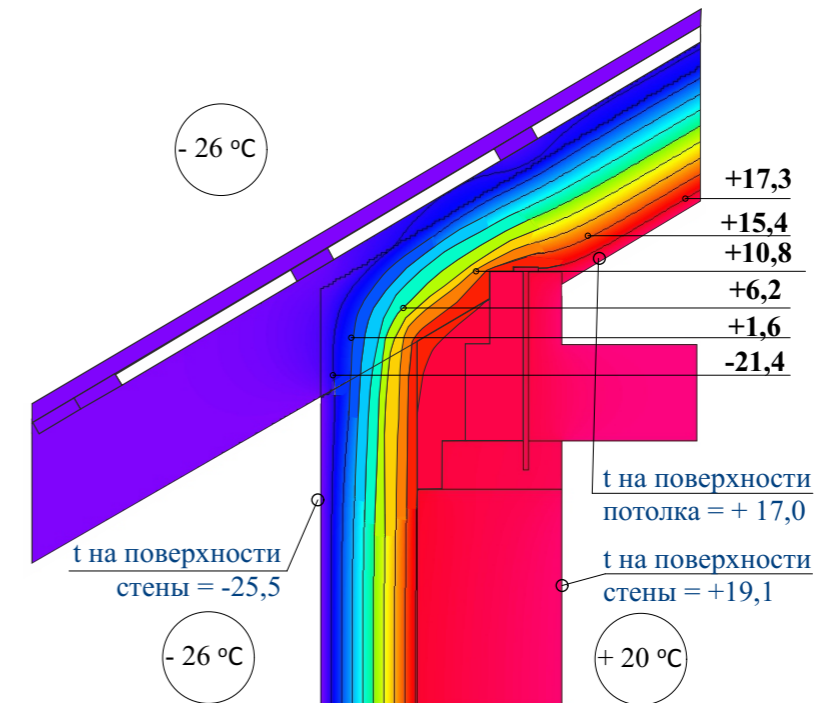
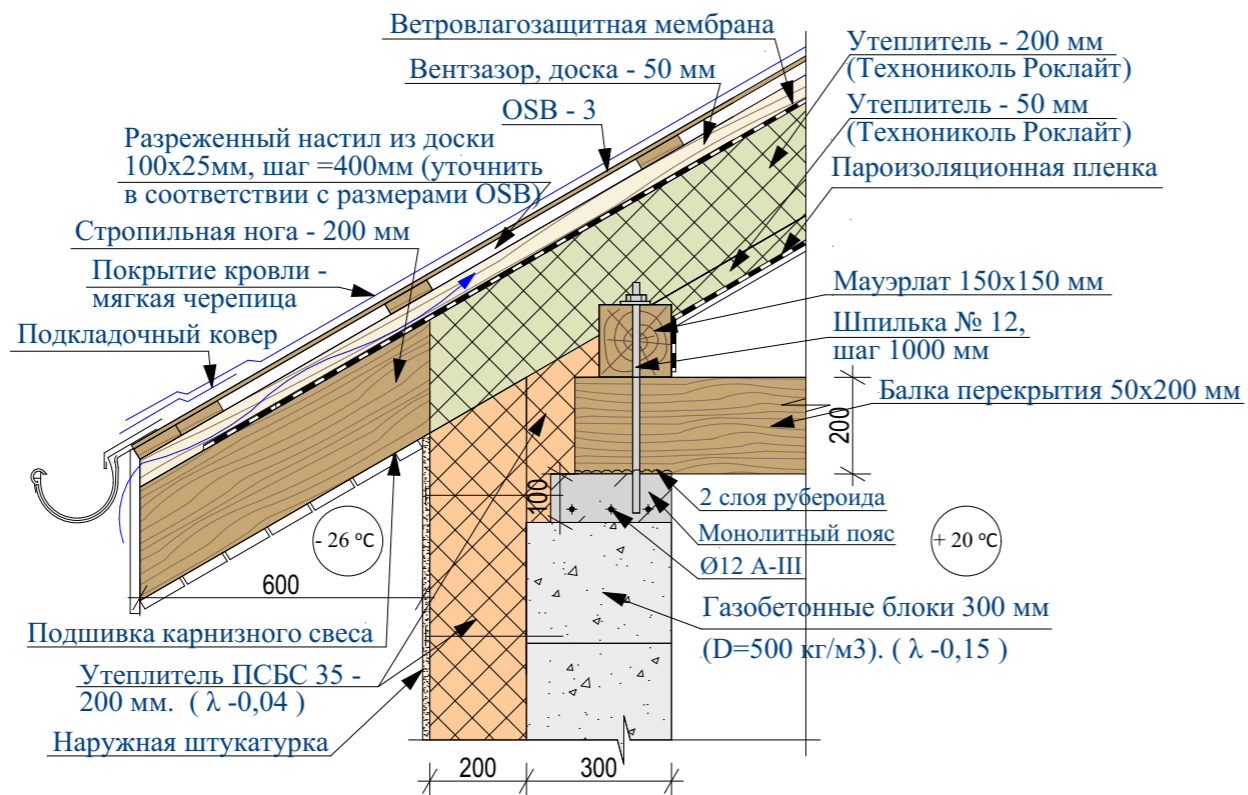


						АР
						Альбом узлов "СИНЕРГИДОМ"
Изм.	Кол.уч.	Лист	N Док.	Подпись	Дата	Стадия
Архитектор	Кутькина М.Л.					Лист
Проверил	Иванов А.П.					Листов
						15
Узел соединения фундаментной плиты с несущей стеной цокольного этажа. "СИНЕРГИДОМ плюс"						

Узел опирания мауэрлата на деревянное перекрытие "СИНЕРГИДОМ"

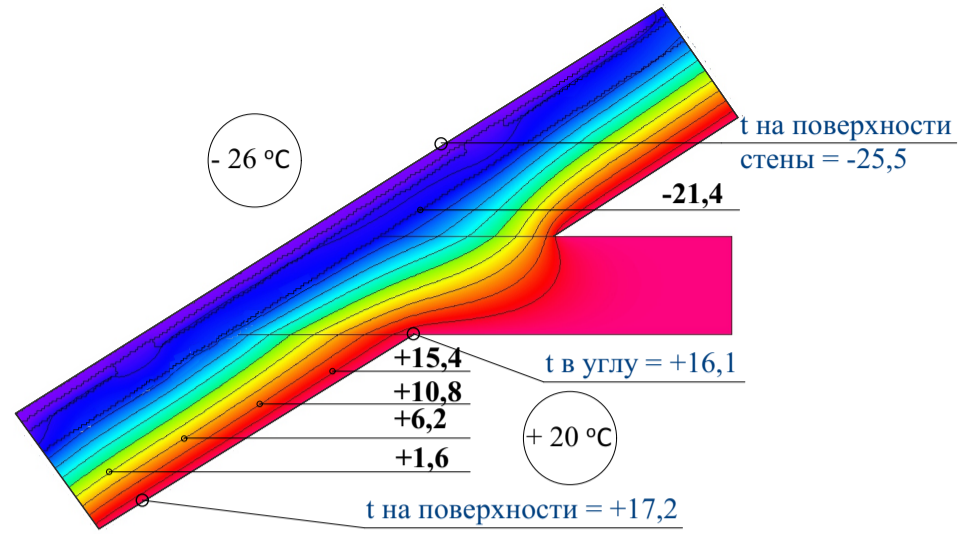
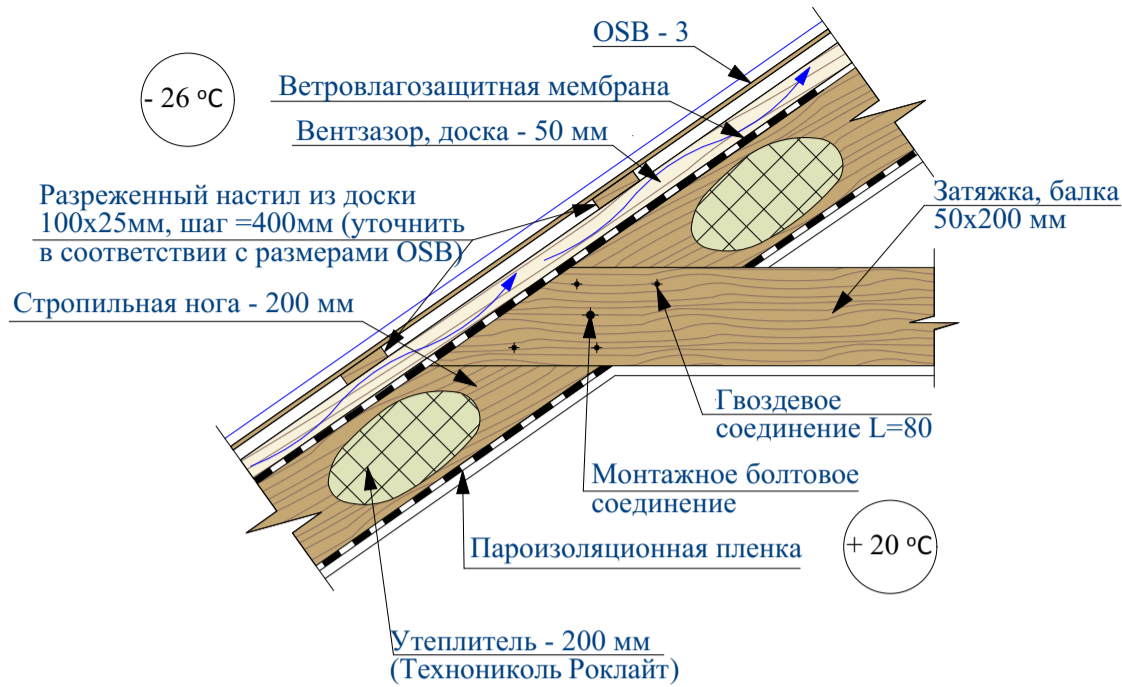


Узел опирания мауэрлата на деревянное перекрытие "СИНЕРГИДОМ плюс"

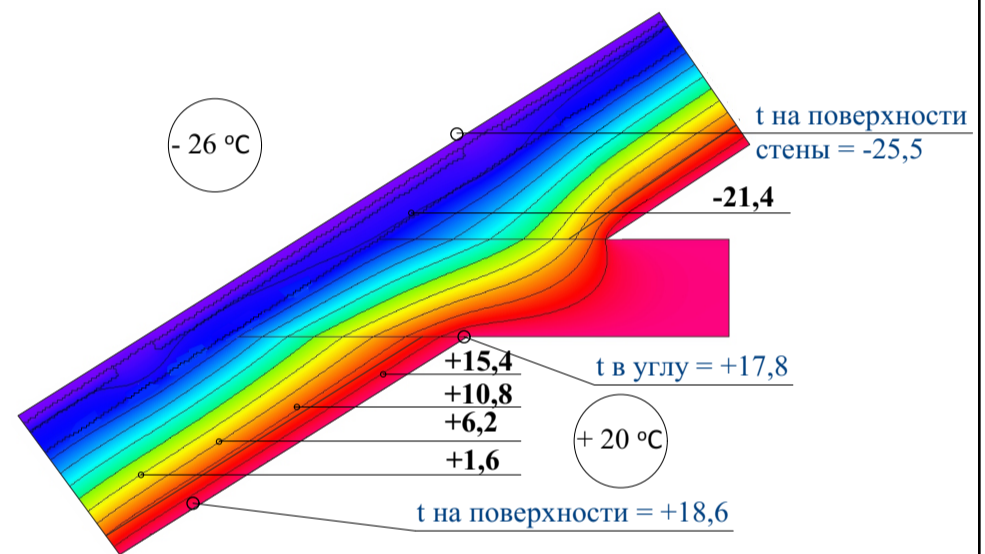
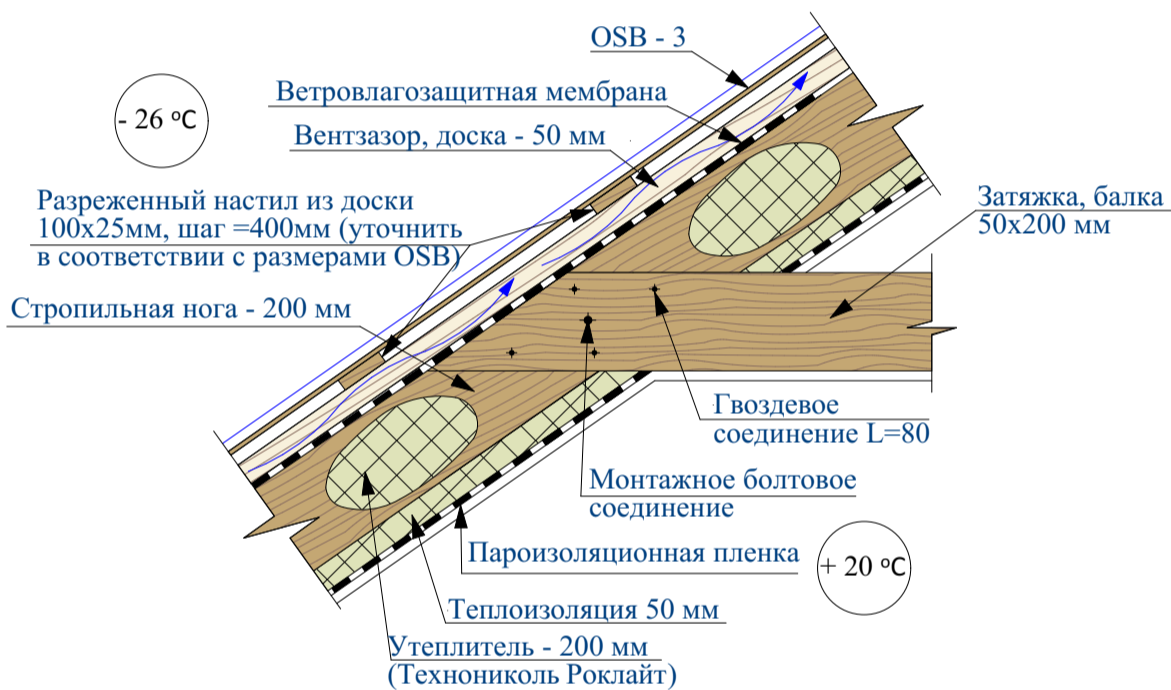


						АР
Альбом узлов "СИНЕРГИДОМ"						
Изм.	Кол.уч.	Лист	№ Док.	Подпись	Дата	Стадия
	Архитектор	Кутыкина М.Л.				Лист
	Проверил	Иванов А.П.				Листов
						16
Узел опирания мауэрлата на деревянное перекрытие						ОПТИМА <small>ЗАГОРОДНОЕ СТРОИТЕЛЬСТВО</small>

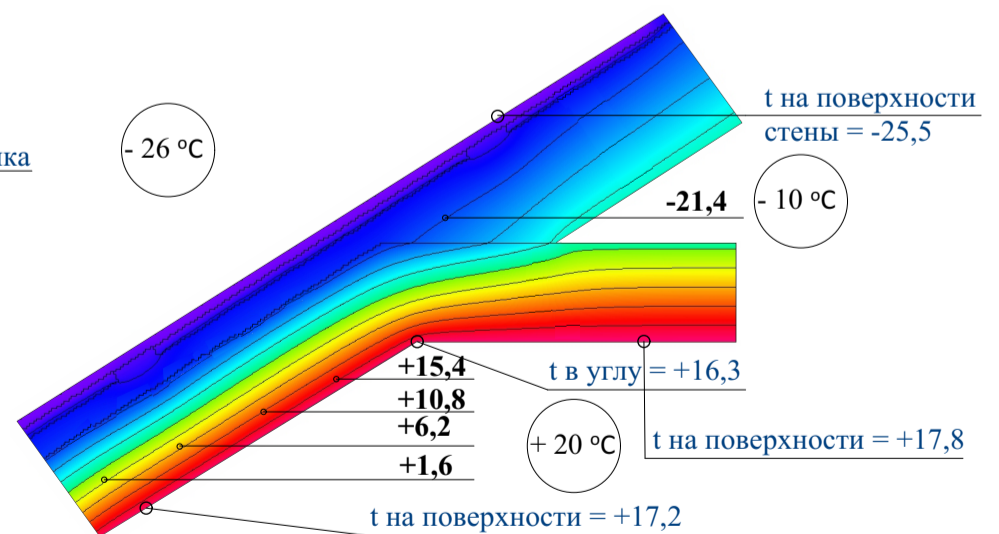
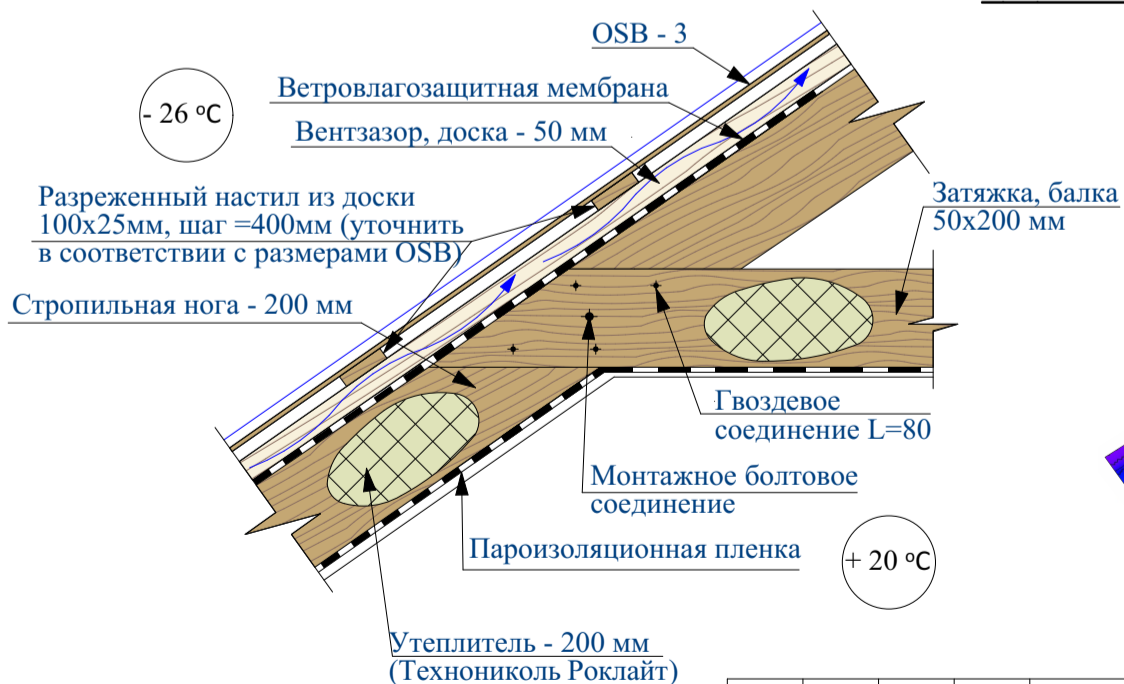
Узел затяжки мансардного этажа "СИНЕРГИДОМ"



Узел затяжки мансардного этажа "СИНЕРГИДОМ плюс"



Узел затяжки мансардного этажа с холодным чердаком "СИНЕРГИДОМ"



Изм.	Кол.уч.	Лист	N Док.	Подпись	Дата
Архитектор		Кутыкина М.Л.			
Проверил		Иванов А.П.			

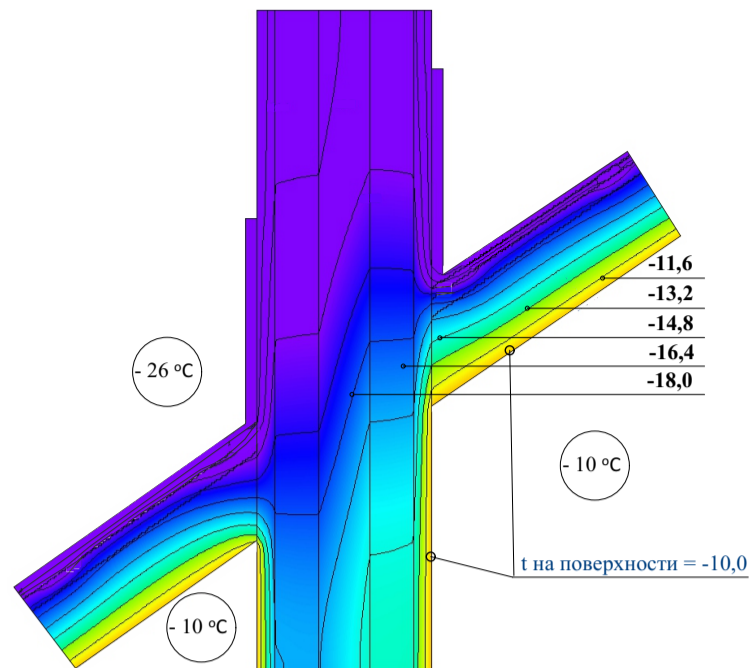
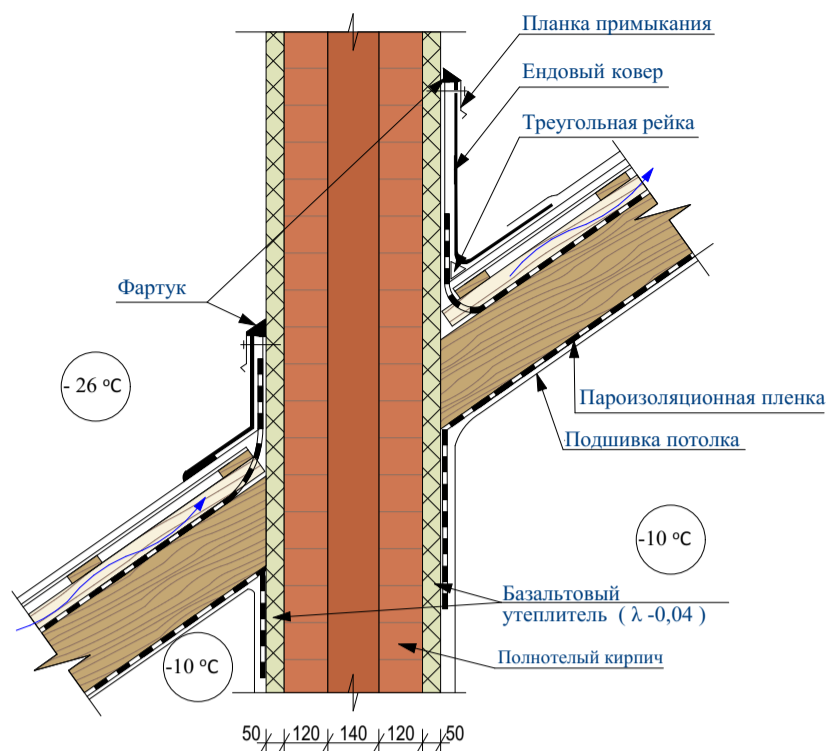
АР

Альбом узлов "СИНЕРГИДОМ"

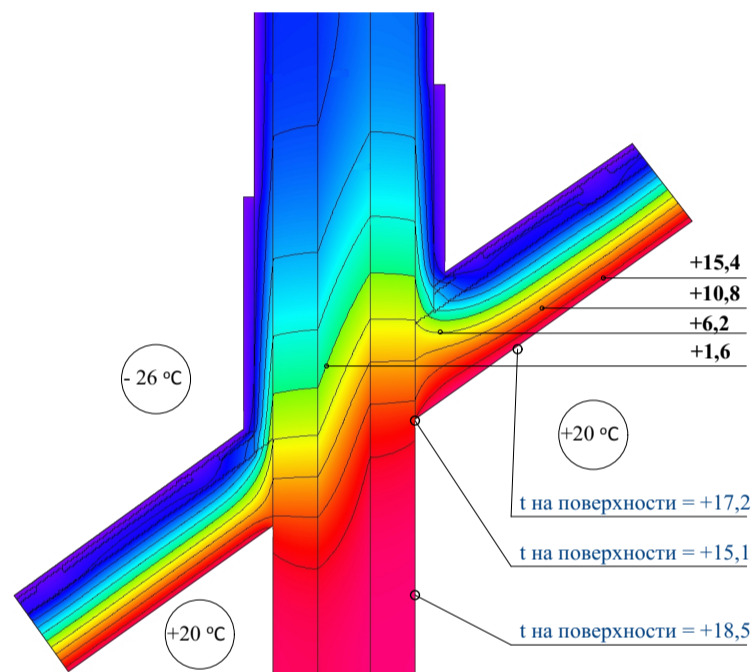
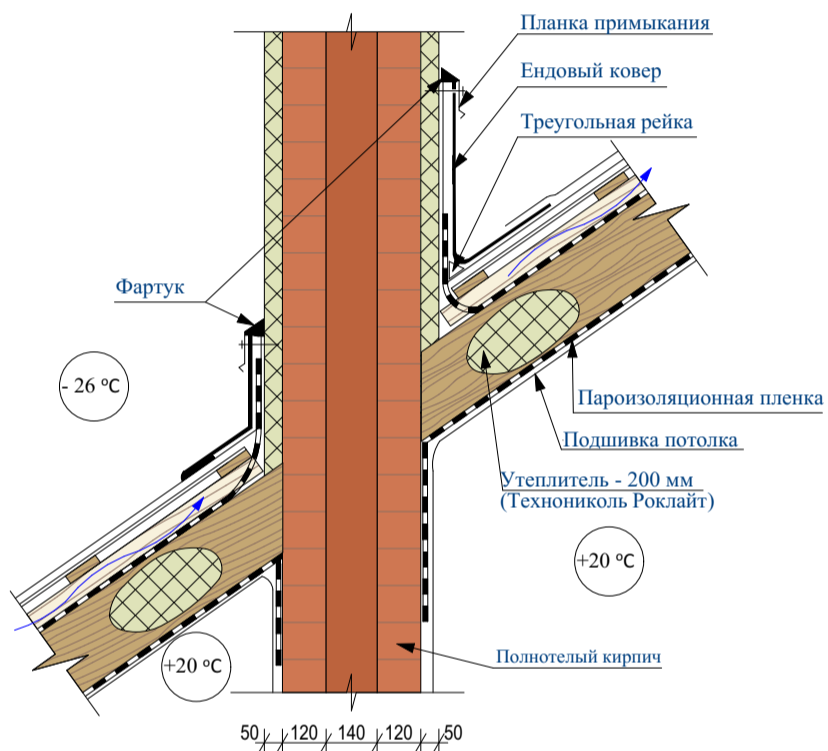
	Стадия	Лист	Листов
		17	

Узлы затяжки мансардного этажа

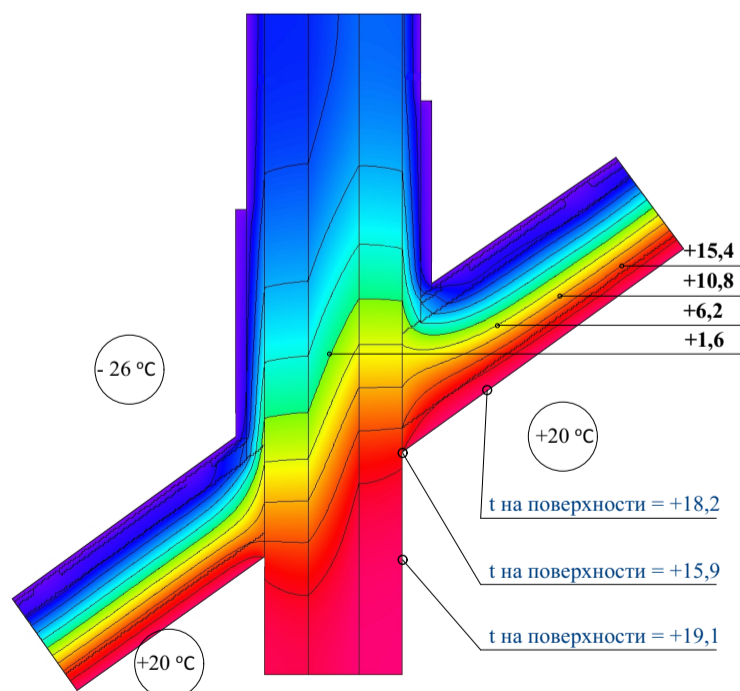
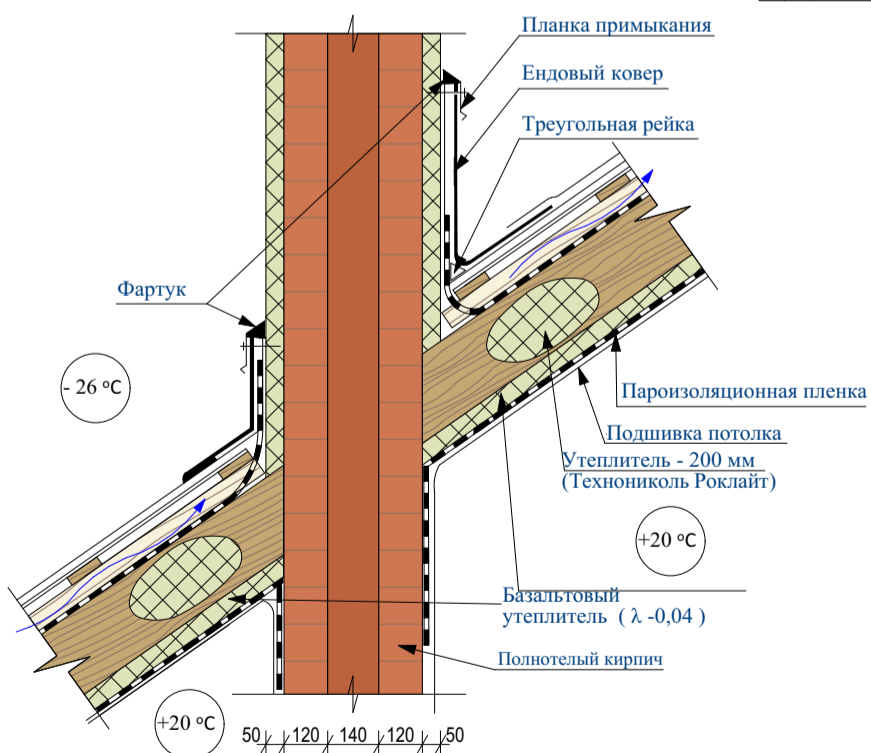
**Узел прохождения дымоходов и вентканалов через крышу (с холодным чердаком)
"СИНЕРГИДОМ"**



**Узел прохождения дымоходов и вентканалов через крышу (с утепленной кровлей)
"СИНЕРГИДОМ"**



**Узел прохождения дымоходов и вентканалов через крышу (с утепленной кровлей)
"СИНЕРГИДОМ плюс"**



Изм.	Кол.уч.	Лист	№ Док.	Подпись	Дата
Архитектор		Кутыкина М.Л.			
Проверил		Иванов А.П.			

АР

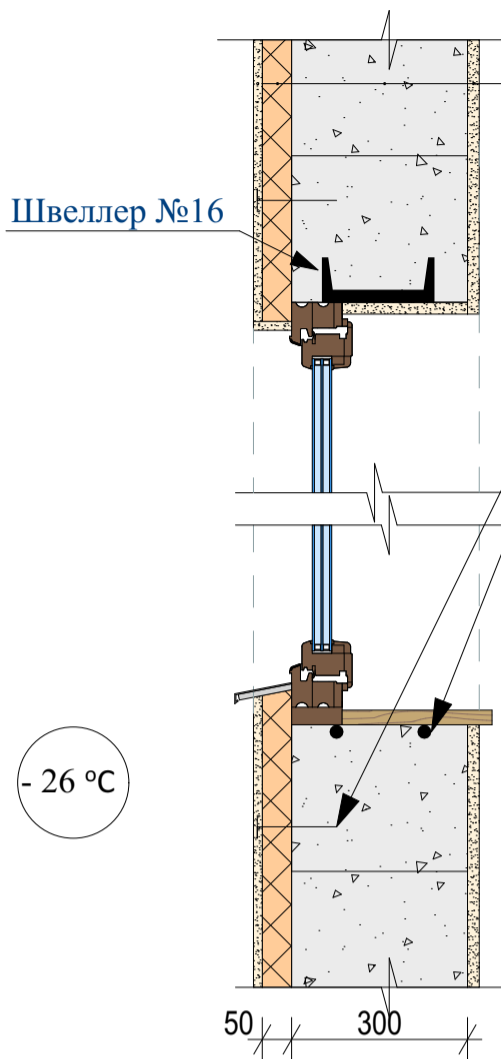
Альбом узлов "СИНЕРГИДОМ"

Стадия	Лист	Листов
	18	

Узел прохождения дымоходов и вентканалов через крышу

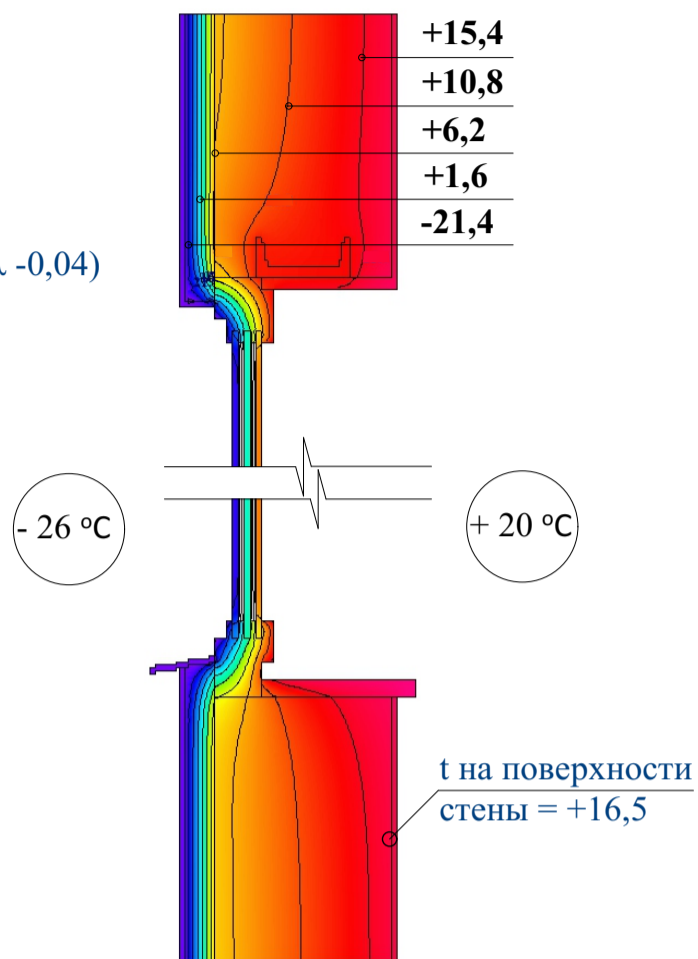


Устройство окон "СИНЕРГИДОМ"

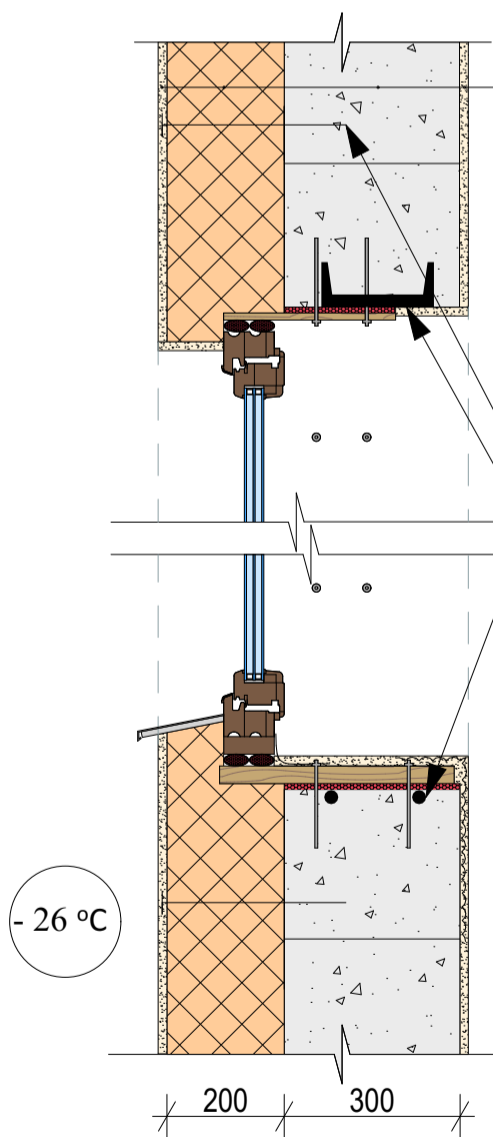


Стена, изнутри наружу

- Внутренняя штукатурка - 20 мм. ($\lambda - 0,35$)
- Газобетонные блоки 300 мм (D=500 кг/м³). ($\lambda - 0,15$)
- Клей для утеплителя
- Утеплитель Базальтовая мин. плита - 50 мм. ($\lambda - 0,04$)
- Штукатурная смесь (пластиковая сетка)
- Декоративная штукатурка - 3,5 мм. ($\lambda - 0,80$)
- Дюбель стеклопластиковый
- Арматура А III Ø10, под оконным проемом

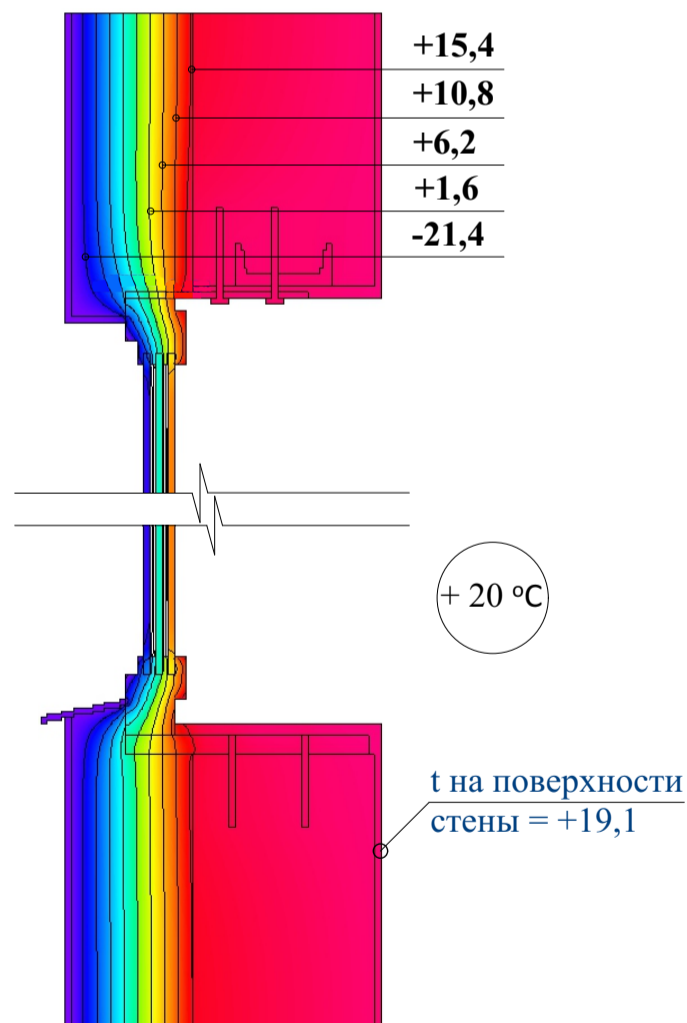



Устройство окон "СИНЕРГИДОМ плюс"



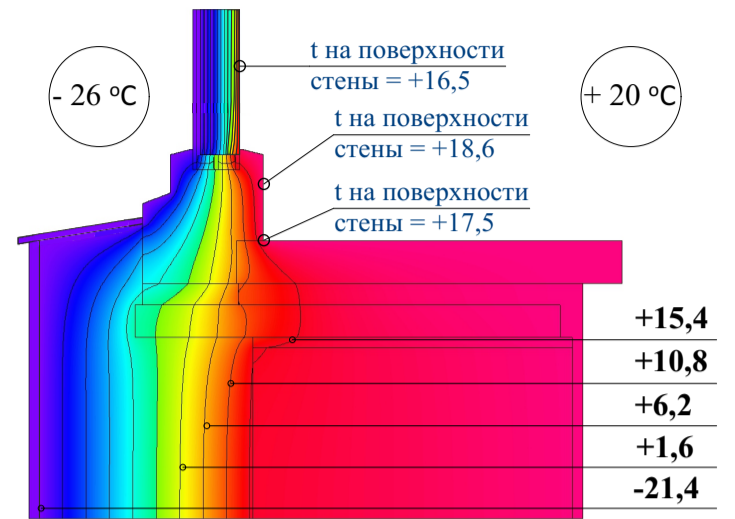
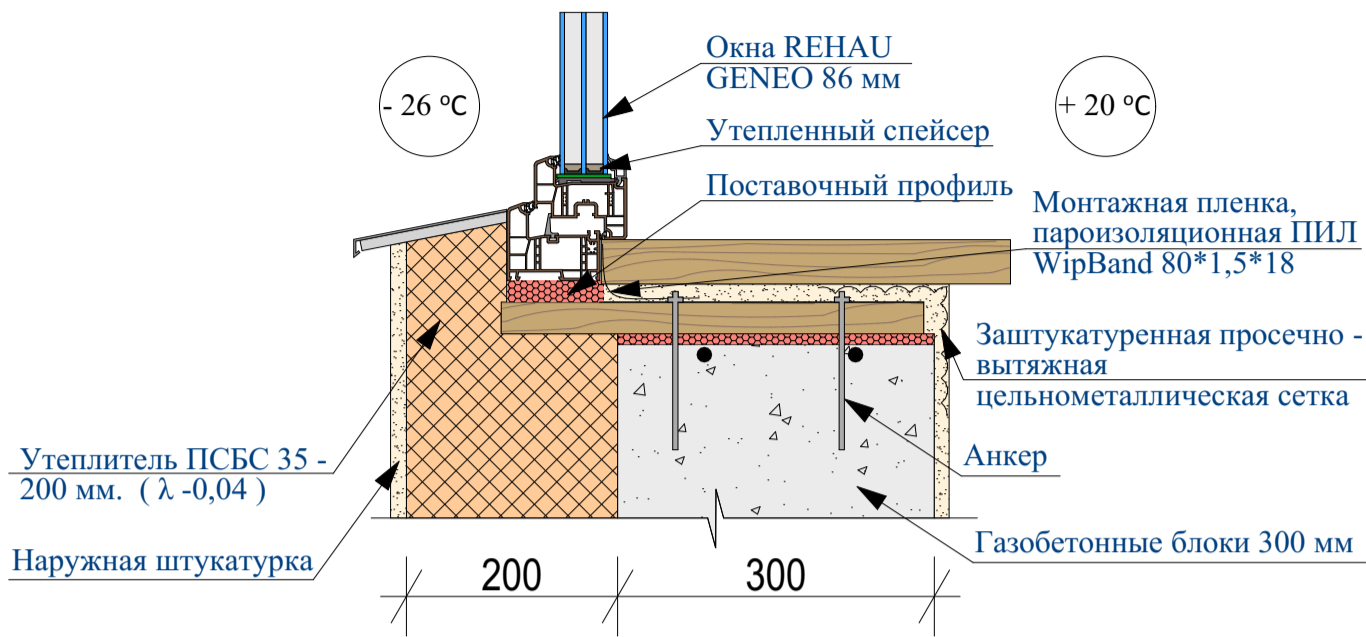
Стена, изнутри наружу

- Внутренняя штукатурка - 20 мм. ($\lambda - 0,35$)
- Газобетонные блоки 300 мм (D=500 кг/м³). ($\lambda - 0,15$)
- Клей для утеплителя
- Утеплитель ПСБС 35 - 200 мм. ($\lambda - 0,04$)
- Штукатурная смесь (пластиковая сетка)
- Декоративная штукатурка - 3,5 мм. ($\lambda - 0,80$)
- Дюбель стеклопластиковый
- Швеллер №16
- Арматура А III Ø10, под оконным проемом

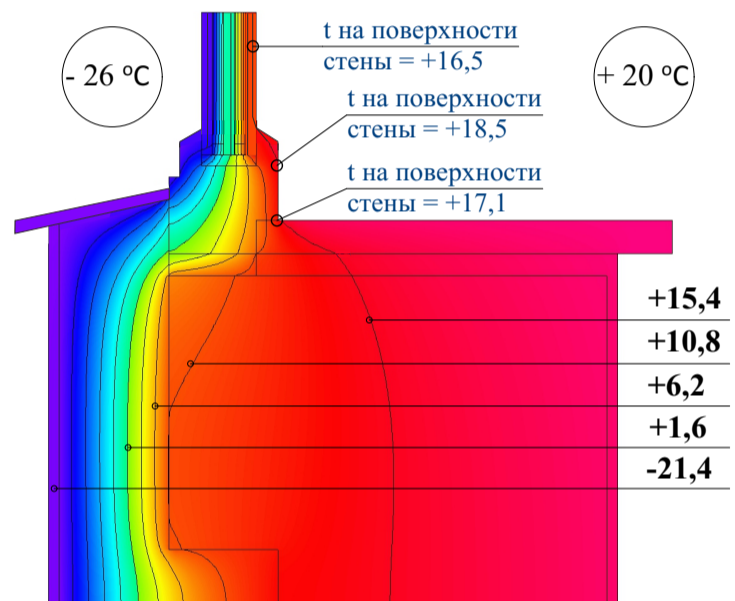
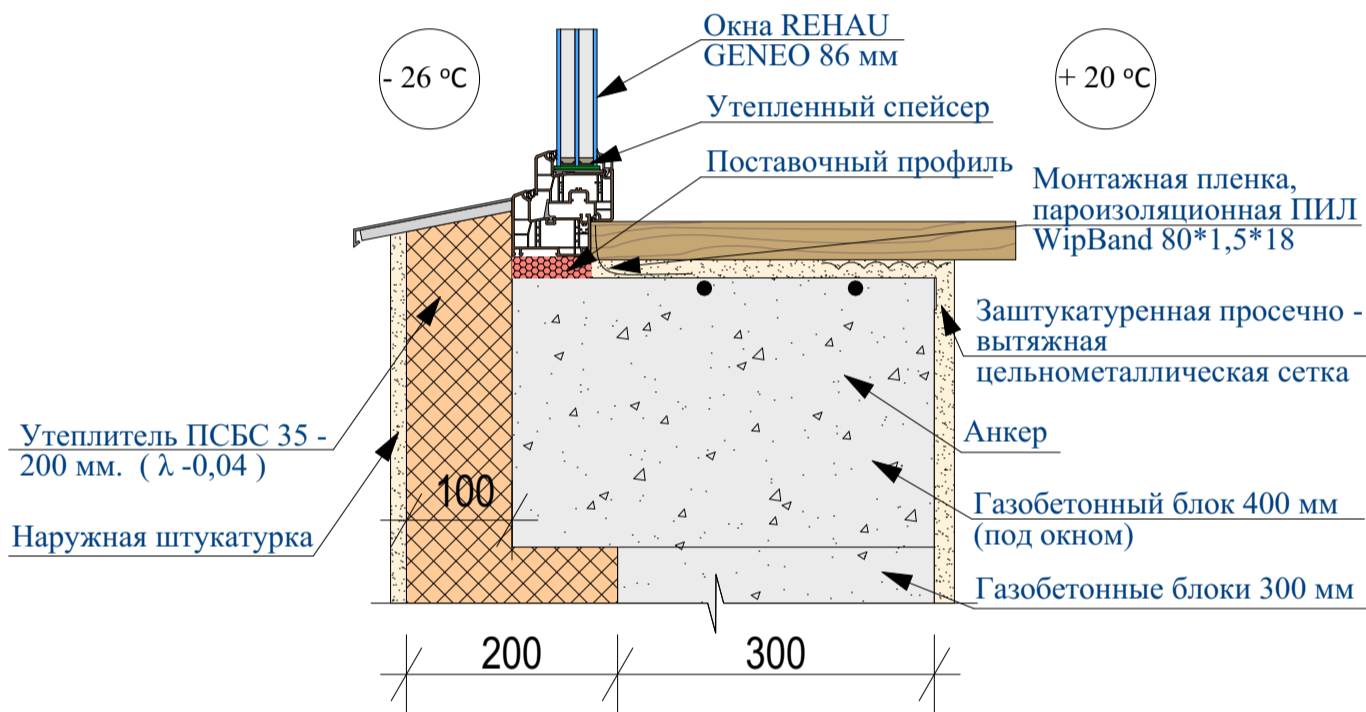


									АР
Альбом узлов "СИНЕРГИДОМ"									
Изм.	Кол.уч.	Лист	№ Док.	Подпись	Дата		Стадия	Лист	Листов
	Архитектор			Кутыкина М.Л.					
	Проверил			Иванов А.П.				19	
Устройство окон									

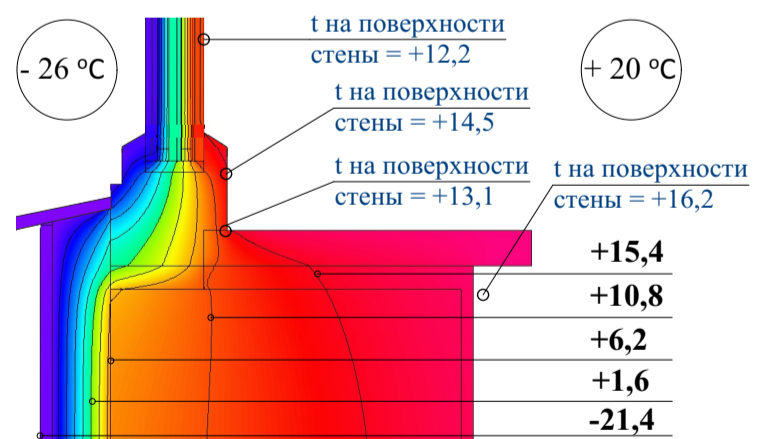
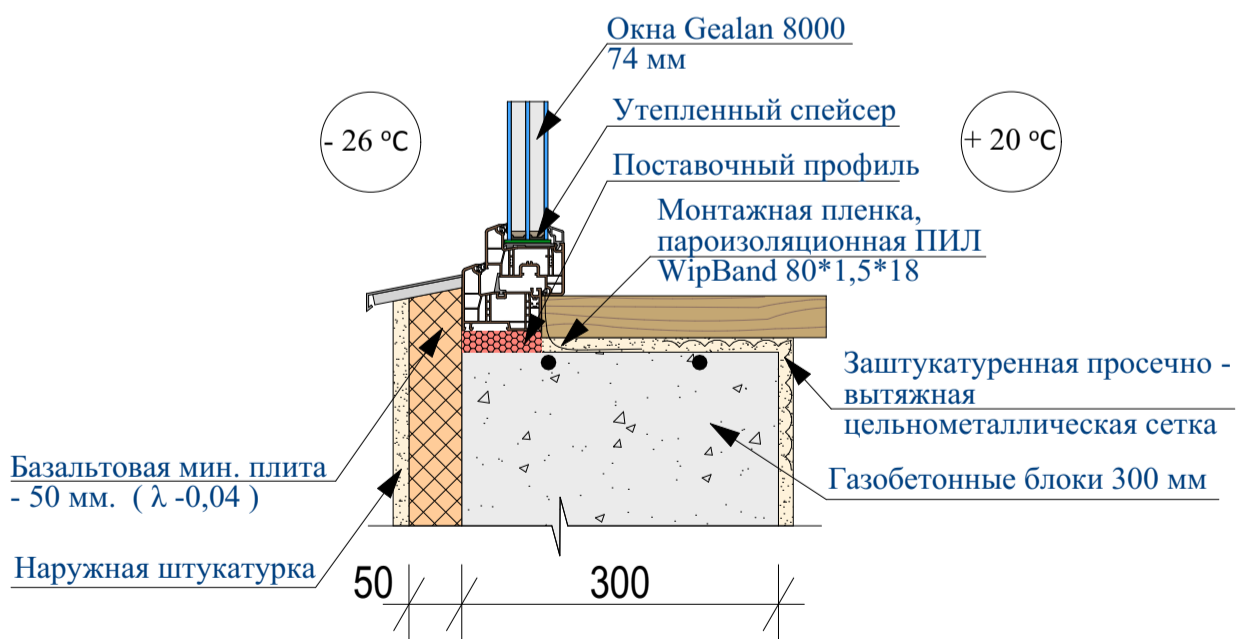
Устройство окон "СИНЕРГИДОМ плюс"



Устройство окон "СИНЕРГИДОМ плюс"



Устройство окон "СИНЕРГИДОМ"



	АР																								
Альбом узлов "СИНЕРГИДОМ"																									
<table border="1" style="width: 100%; border-collapse: collapse;"> <tr> <td>Изм.</td> <td>Кол.уч.</td> <td>Лист</td> <td>N Док.</td> <td>Подпись</td> <td>Дата</td> </tr> <tr> <td>Архитектор</td> <td></td> <td></td> <td></td> <td>Кутыкина М.Л.</td> <td></td> </tr> <tr> <td>Проверил</td> <td></td> <td></td> <td></td> <td>Иванов А.П.</td> <td></td> </tr> </table>	Изм.	Кол.уч.	Лист	N Док.	Подпись	Дата	Архитектор				Кутыкина М.Л.		Проверил				Иванов А.П.		<table border="1" style="width: 100%; border-collapse: collapse;"> <tr> <td>Стадия</td> <td>Лист</td> <td>Листов</td> </tr> <tr> <td></td> <td>20</td> <td></td> </tr> </table>	Стадия	Лист	Листов		20	
Изм.	Кол.уч.	Лист	N Док.	Подпись	Дата																				
Архитектор				Кутыкина М.Л.																					
Проверил				Иванов А.П.																					
Стадия	Лист	Листов																							
	20																								
Устройство окон	ОПТИМА ЗАГОРОДНОЕ СТРОИТЕЛЬСТВО																								