

# *Дизайн-проект квартиры*

*по адресу Санкт-Петербург, ул. Чайковского, д. 2/7, литера. А, кв. 138*



*Архитектор-дизайнер проекта:  
Ларина Марта Алексеевна  
mal-2@mail.ru  
+79618031184*

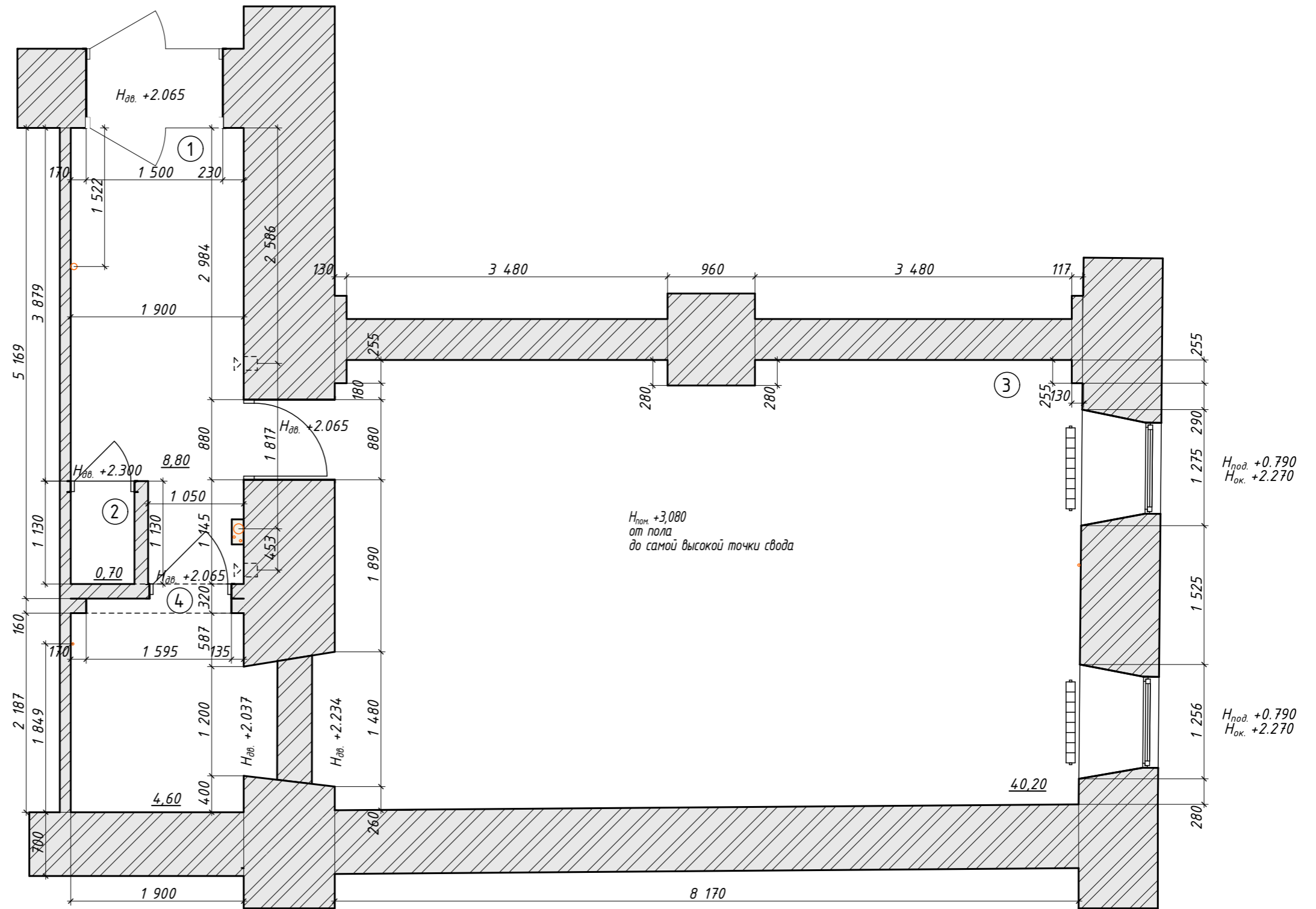
*Санкт-Петербург, 2024*

# Содержание

Наименование чертежа	№ листа
Обмерный план	1
Планировка помещения и план расстановки мебели	2-3
План демонтажа М 1:50	4
План монтажа перегородок и оборудования М1:50	5
План размещения сантехнического оборудования М1:50	6
План привязки осветительных приборов М1:50	7
План разводки осветительных приборов на выключатели М1:50	8
План электрики М1:50	9
Общие указания по выполнению ремонтно-строительных работ. Спецификация заполнения дверных проемов	10
План полов М 1:50	11
План потолков М 1:50	12
Схема обозначения разверток М 1:50	13
Развертки прихожей. Ведомость материалов	14-15
Развертки комнаты. Ведомость материалов	16-18
Развертки ванной комнаты. Ведомость материалов	19-20
3D-виды помещений	21-39

Изм.	Кол.уч.	Лист	№Док.	Подп.	Дата	Дизайн-проект квартиры	Стадия	Лист	Листов
								ДП	
Архитектор-дизайнер		Ларина М.А.				Содержание			
Коорд. проекта		Липский А.Ф.							

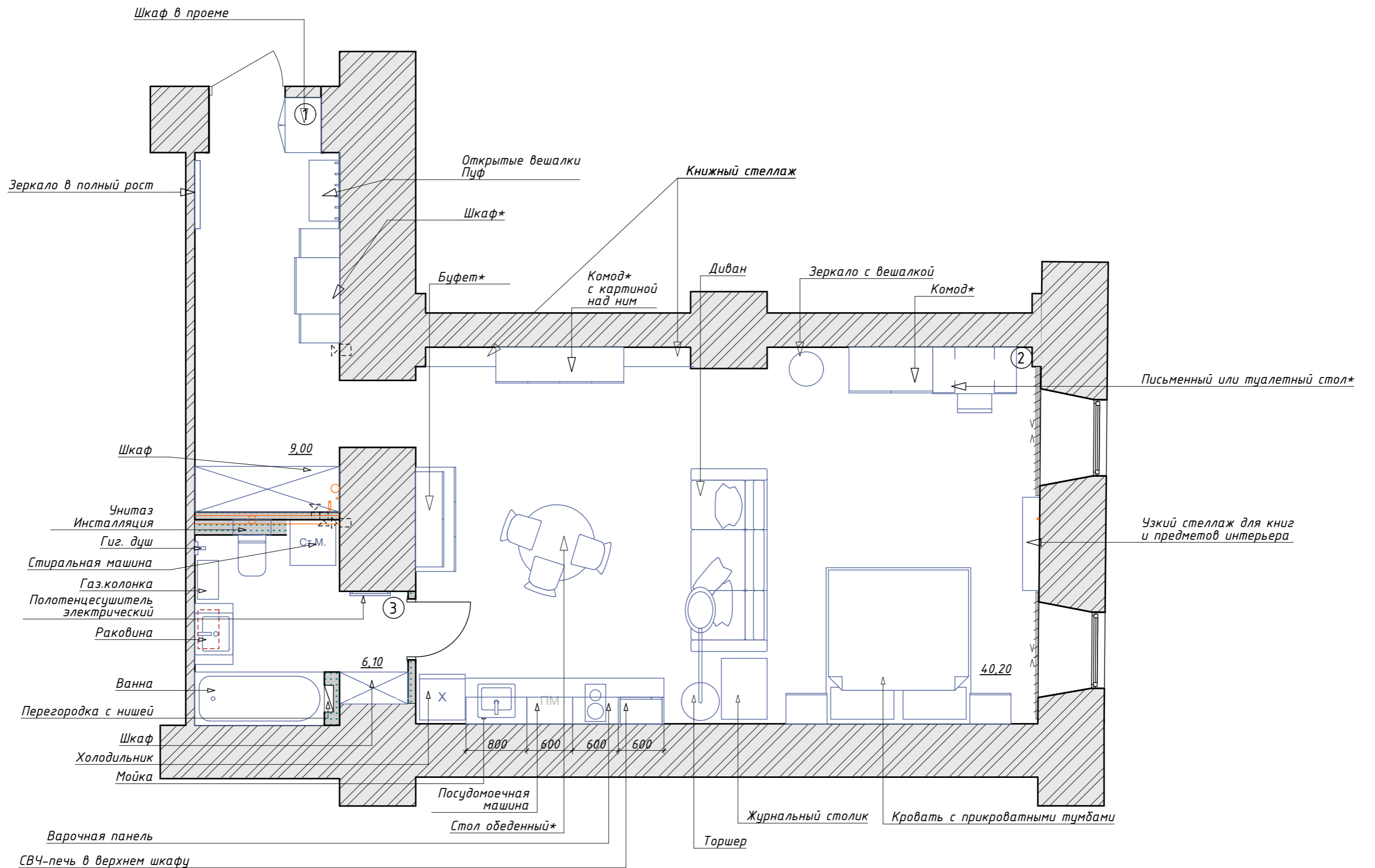
ОБМЕРНЫЙ ПЛАН М1:50



№	Наименование помещения	Площадь м <sup>2</sup>
1	Прихожая/Коридор	8,80
2	Туалет	0,70
3	Комната	40,20
4	Кухня с душем	4,60
Общая площадь		54,30

Изм.	Кол.уч.	Лист	№Док.	Подп.	Дата	Дизайн-проект квартиры	Стадия	Лист	Листов
							ДП	1	
Архитектор-дизайнер						Ларина М.А.	Обмерный план 1:50		
Коорд. проекта						Липский А.Ф.			

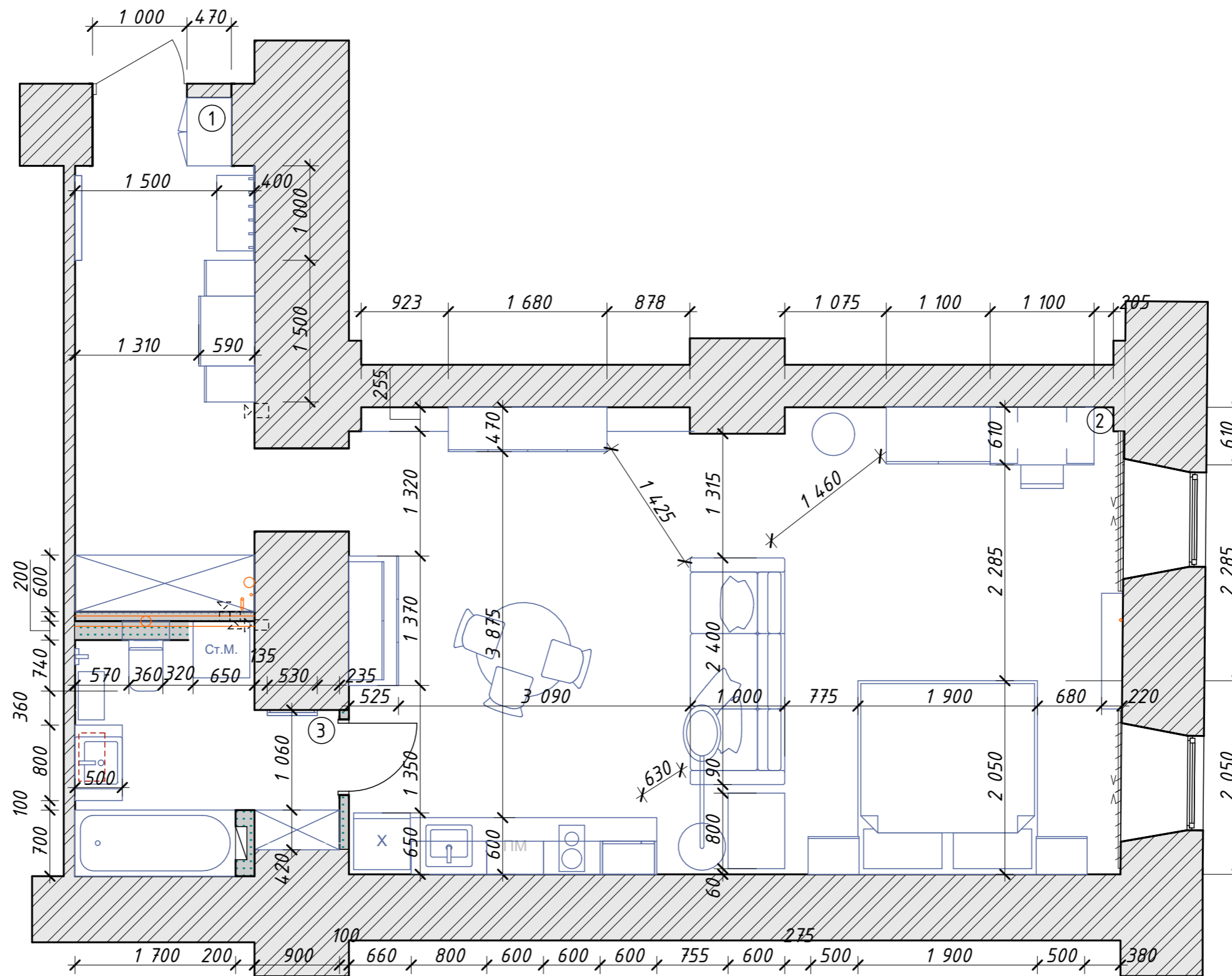
ПЛАН РАССТАНОВКИ МЕБЕЛИ И ОБОРУДОВАНИЯ М1:50



№	Наименование помещения	Площадь м²
1	Прихожая/Коридор	9,00
2	Кухня-гостиная	40,20
3	Ванная комната	6,10
Общая площадь		55,30

Изм.	Кол.уч.	Лист	№Док.	Подп.	Дата	Дизайн-проект квартиры	Стадия	Лист	Листов
								ДП	2
Архитектор-дизайнер						Ларина М.А.	План расстановки мебели и оборудования М 1:50		
Коорд. проекта						Липский А.Ф.			

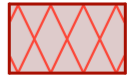
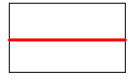
ПЛАН РАССТАНОВКИ МЕБЕЛИ И ОБОРУДОВАНИЯ С  
УКАЗАНИЕМ РАЗМЕРОВ М1:50

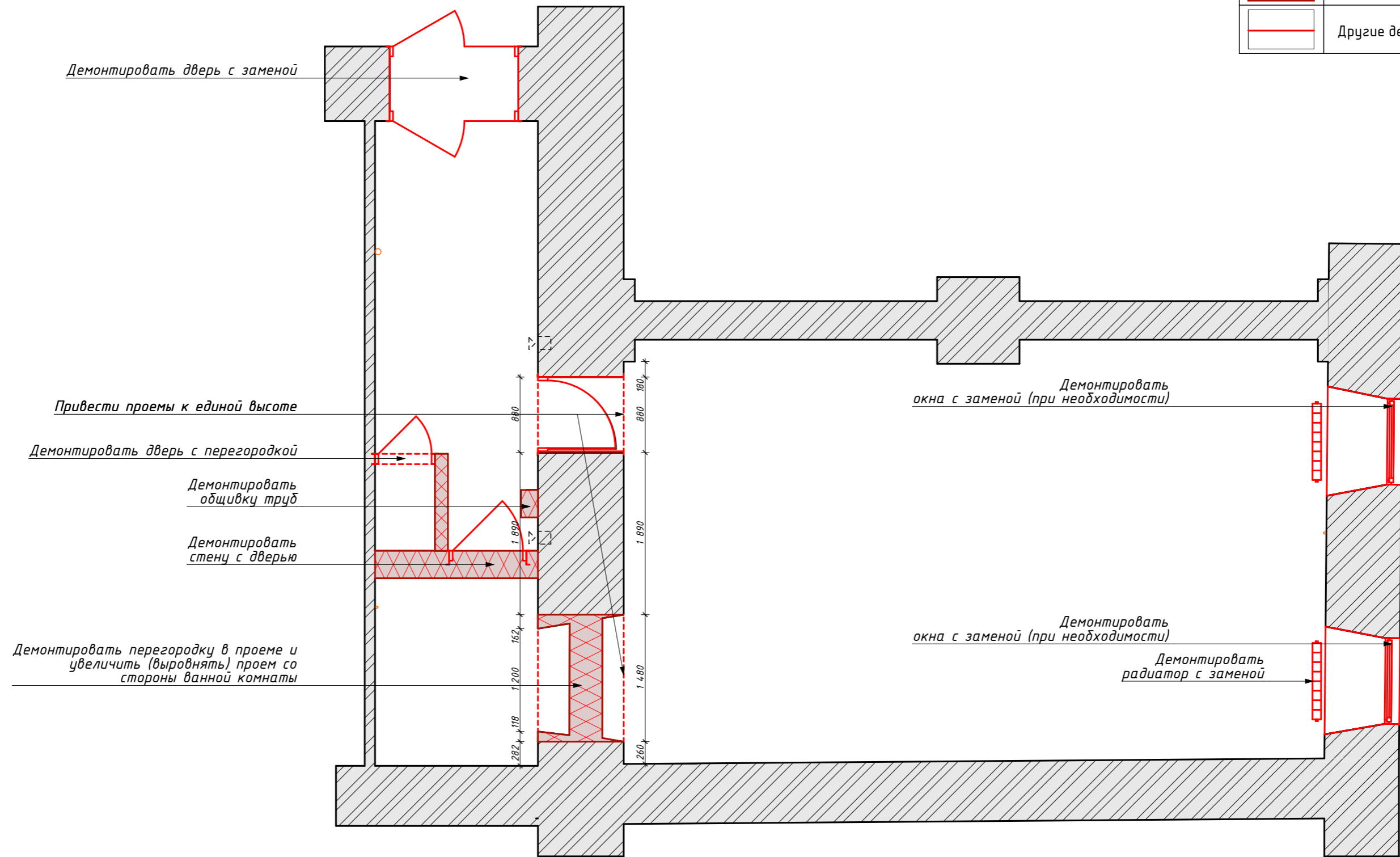


Изм.	Кол.уч.	Лист	№Док.	Подп.	Дата	Дизайн-проект квартиры	Стадия	Лист	Листов	
							ДП	3		
Архитектор-дизайнер						Ларина М.А.	План расстановки мебели и оборудования с указанием размеров М 1:50			
Коорд. проекта						Липский А.Ф.				

ПЛАН ДЕМОНТАЖА М1:50

Условные обозначения

	Демонтируемые конструкции
	Другие демонтируемые конструкции

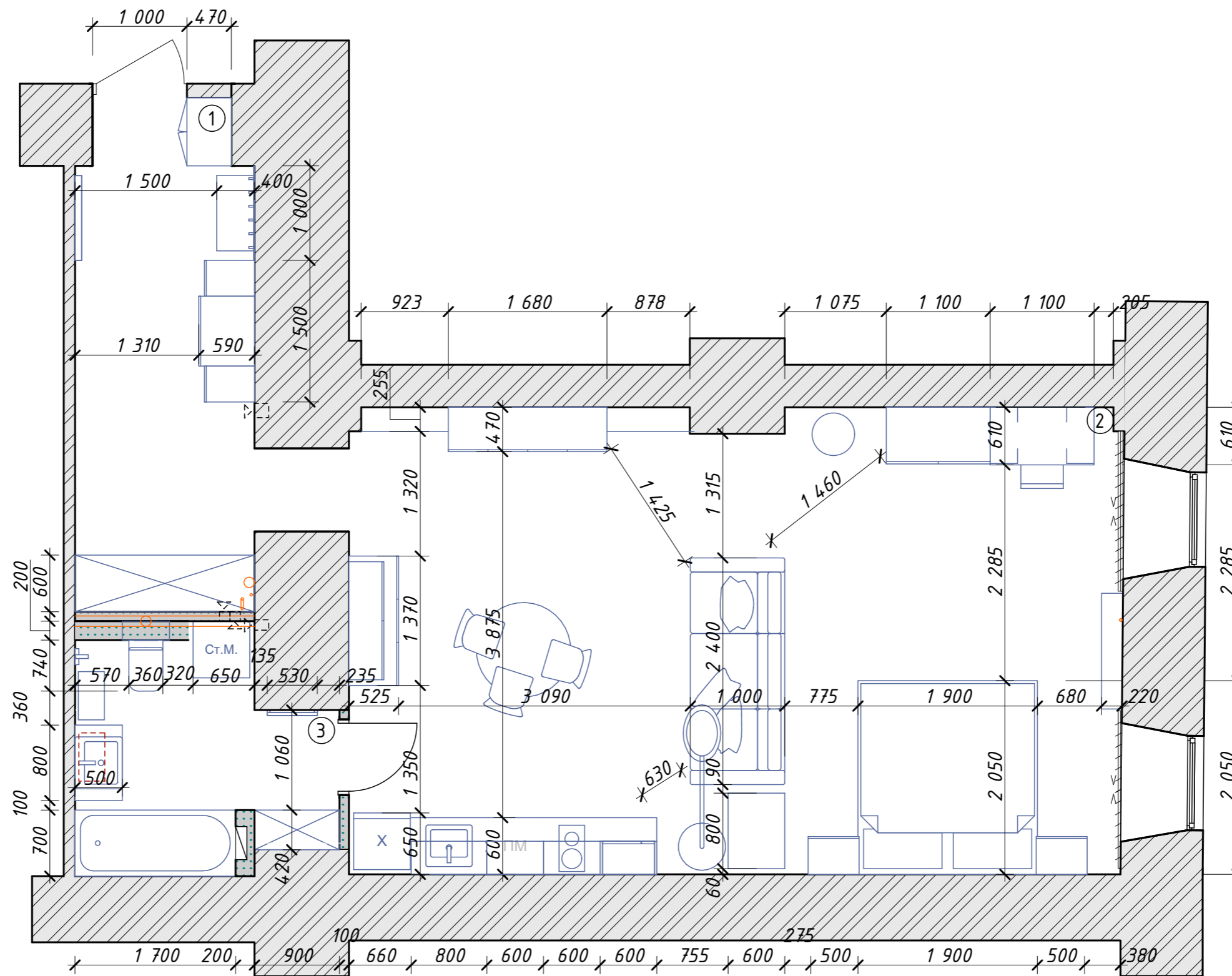


Примечание:

1. Требуется замена конструкции пола
2. Требуется замена труб водоснабжения, водоотведения и отопления
3. Требуется замена электропроводки
4. Требуется замена газового и вентиляционного оборудования
5. Высоту проема ПР-1 и двери ДВ-2 необходимо выполнить с учетом наличников на ПР-1. Наличники не должны попасть в свод. Подрезка наличника не допускается. Высоту проемов уточнить по месту. Размер наличника принять 80 мм.

Изм.	Кол.уч.	Лист	№Док.	Подп.	Дата	Дизайн-проект квартиры	Стадия	Лист	Листов
								ДП	4
Архитектор-дизайнер						Ларина М.А.	План демонтажа М1:50		
Коорд. проекта						Липский А.Ф.			

ПЛАН РАССТАНОВКИ МЕБЕЛИ И ОБОРУДОВАНИЯ С  
УКАЗАНИЕМ РАЗМЕРОВ М1:50



Изм.	Кол.уч.	Лист	№Док.	Подп.	Дата	Дизайн-проект квартиры	Стадия	Лист	Листов	
								ДП	3	
Архитектор-дизайнер						Ларина М.А.	План расстановки мебели и оборудования с указанием размеров М 1:50			
Коорд. проекта						Липский А.Ф.				

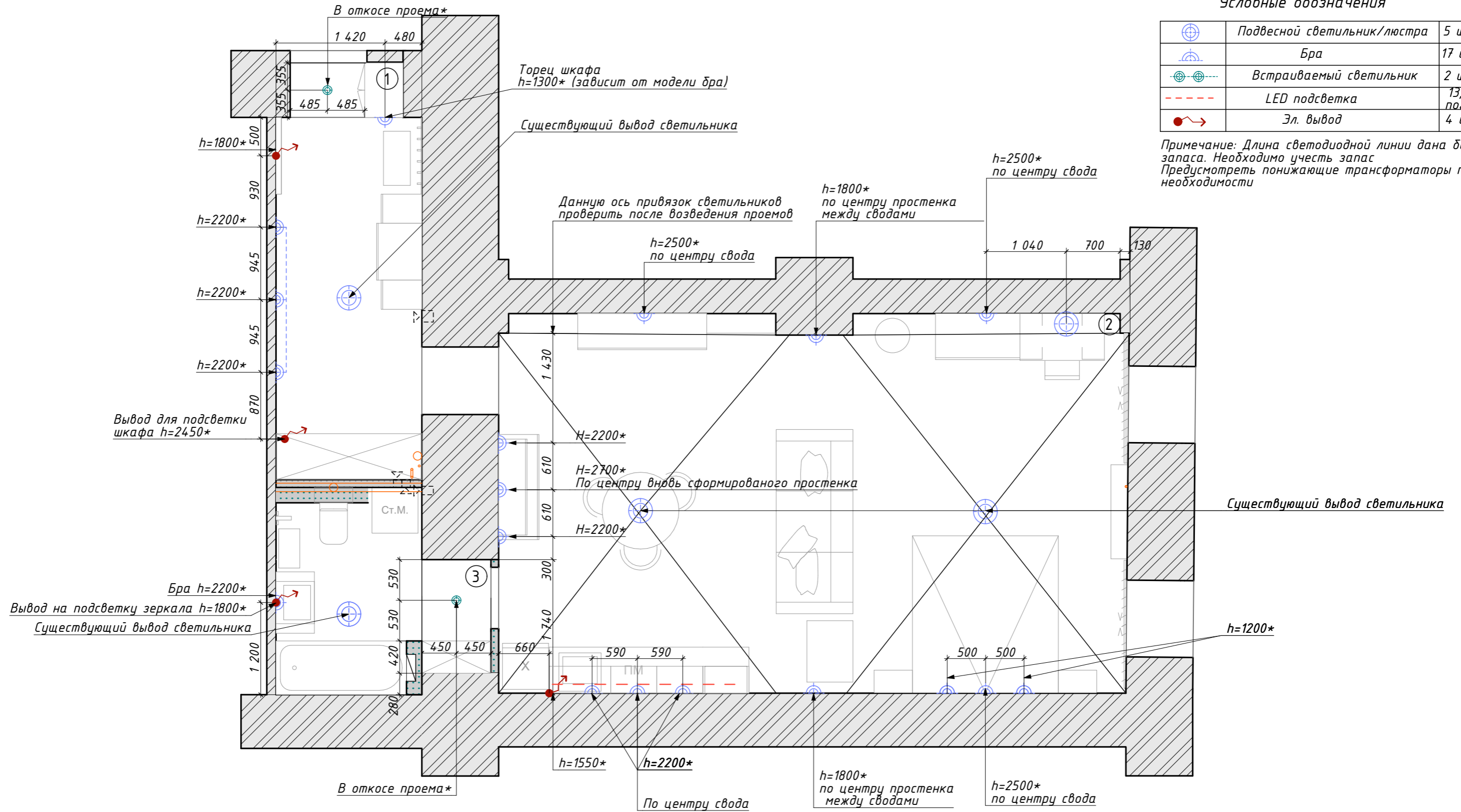


# ПЛАН ПРИВЯЗКИ ОСВЕТИТЕЛЬНЫХ ПРИБОРОВ М1:50

## Условные обозначения

	Подвесной светильник/люстра	5 шт.
	Бра	17 шт.
	Встраиваемый светильник	2 шт.
	LED подсветка	13,61 пог.м
	Эл. вывод	4 шт.

Примечание: Длина светодиодной линии дана без запаса. Необходимо учесть запас  
Предусмотреть понижающие трансформаторы при необходимости

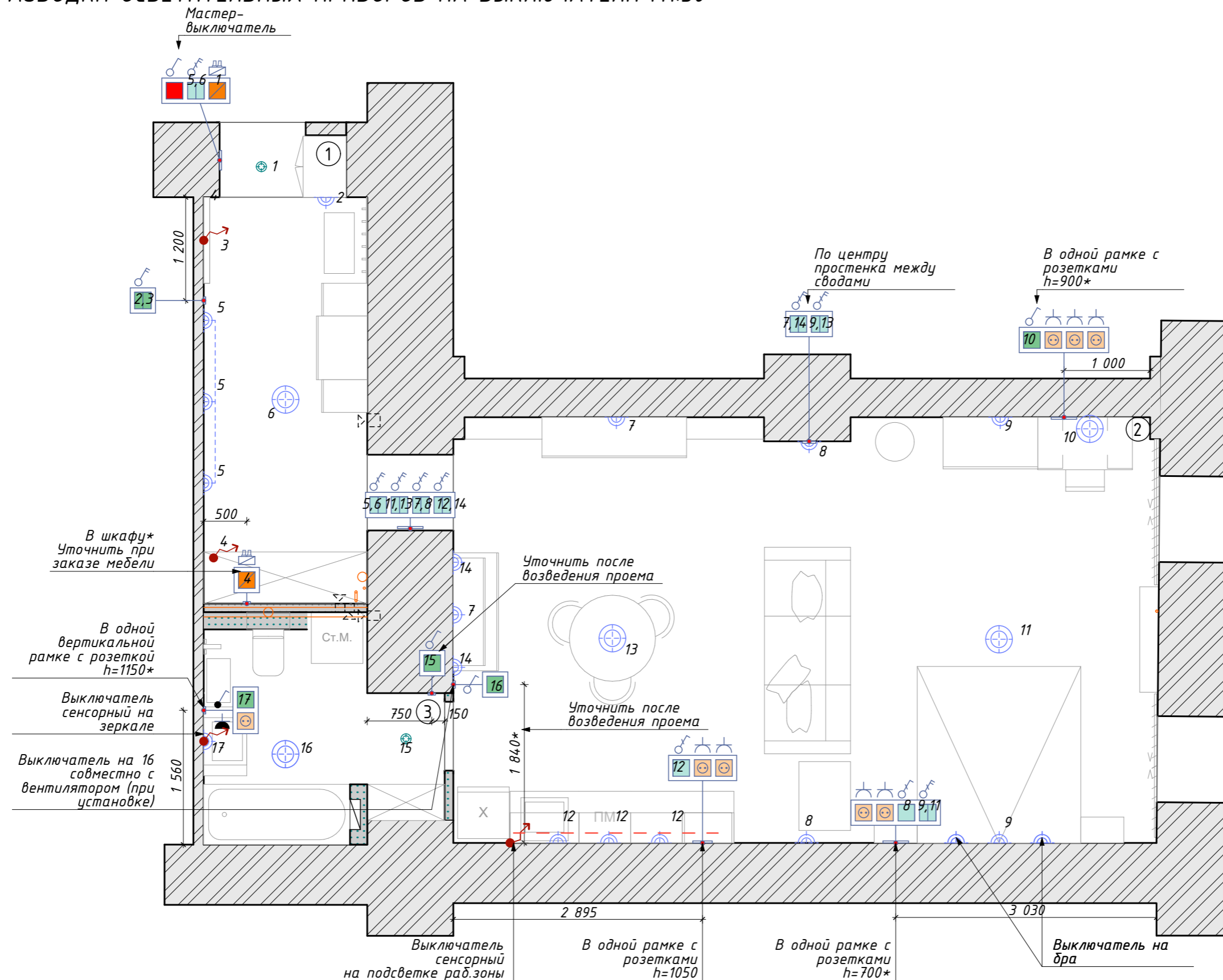


### Примечание:

1. Размеры и высоты уточнить по месту после выполнения черновых работ.
2. Конфигурацию подсветки кухонных шкафов согласовать с производителем мебели после ее проекта.
3. Технические характеристики светильников уточнить в инструкции от производителя.
4. Все размеры и высотные отметки даны от оси прибора.
5. Количество светильников может быть пересмотрено на месте как в большую, так и меньшую сторону в силу индивидуальных предпочтений освещенности
6. В ванной установить влагозащищенные светильники с IP 44 и выше.
7. \* - размеры и высоты уточнить после предварительного выбора мебели/оборудования.
8. Дизайн-проект не является инженерным. Все инженерные чертежи и черновые работы (трассировка кабельных линий, комплектация электрощитка, просчет метража кабеля) не входит в дизайн-проект.

Изм.	Кол.уч.	Лист	№Док.	Подп.	Дата	Дизайн-проект квартиры	Стадия	Лист	Листов
								ДП	7
Архитектор-дизайнер				Ларина М.А.		План привязки осветительных приборов М1:50			
Коорд. проекта				Липский А.Ф.					

# ПЛАН РАЗВОДКИ ОСВЕТИТЕЛЬНЫХ ПРИБОРОВ НА ВЫКЛЮЧАТЕЛИ М1:50



## Условные обозначения

	Выключатель одноклавишный
	Выключатель двухклавишный
	Выключатель двухклавишный проходной
	Выключатель двухклавишный для группы светильников
	Выключатель двухклавишный проходной для группы светильников
	Датчик движения
	Мастер-выключатель
	Розетка с заземлением
	Регулятор теплого пола

### Примечание:

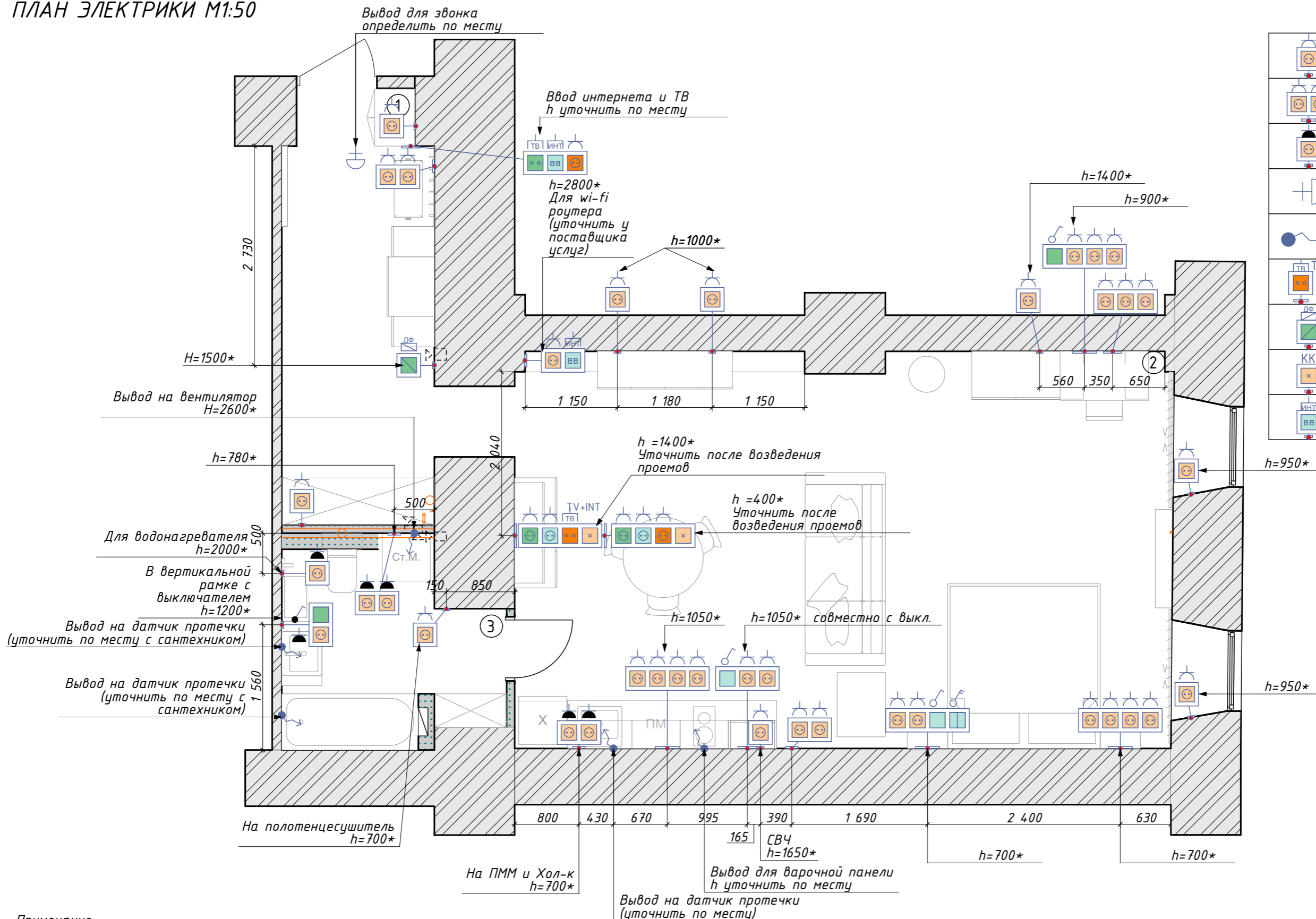
1. Все выключатели устанавливать посередине простенка либо на расстоянии 250 мм от края проема, если не указано иное.
2. Высота до оси выключателей = 900 мм от УЧП, если не указано иное.
3. Рядом расположенные выключатели и розетки объединить в общую рамку.
4. Распределительную коробку скрыть, предварительно отметив их на плане, план передать Заказчику. К распределительным коробкам должен быть доступ в дальнейшем по необходимости Заказчика. Наличие распределительных коробок под керамогранитом, стеновыми панелями, за встроенными шкафами - согласовать с Заказчиком.
5. Смотреть совместно с развертками по стенам помещений.
6. Расположение выключателей уточнить по разверткам необходимых помещений.
7. Размещение выводов на кухне согласовать с изготовителями кухонного гарнитура.
8. Подсветку мебели разработать совместно с ее изготовителями, при необходимости блоки питания разместить в мебели или над ней.
9. \* - размеры и высоты уточнить на месте после предварительного выбора мебели/оборудования.
10. Дизайн-проект не является инженерным. Все инженерные чертежи и черновые работы (трассировка кабельных линий, комплектация электрощитка, просчет метража кабеля) не входят в дизайн-проект.

Изм.	Кол.уч.	Лист	№Док.	Подп.	Дата	Дизайн-проект квартиры	Стадия	Лист	Листов
								ДП	8
Архитектор-дизайнер			Ларина М.А.			План разводки осветительных приборов на выключатели М1:50			
Коорд. проекта			Липский А.Ф.						

# ПЛАН ЭЛЕКТРИКИ М1:50

## Условные обозначения

	Розетка с заземлением
	2-ая розетка с заземлением
	Розетка с заземлением IP44
	Вывод для звонка
	Вывод провода
	Интернет и ТВ розетка
	Домофон
	Кабель-канал
	Интернет



### Примечание:

1. Все розетки, кроме обозначенных, установить на высоте 300 мм от УЧП
2. Розетки располагать на середине простенка либо на расстоянии 250 мм от угла или края проема, если не указаны привязки.
3. Привязки даны в мм от УЧП до центра группы приборов
4. Розетки и выключатели устанавливать длоками.
5. Привязку и размещение розеток и выводов кухонного гарнитура согласовать с изготовителями после подбора мебели.
6. Точное расположение выводов под вентилятор определить по месту (при необходимости его установки).
7. Расположение выводов у кондиционера уточнить у специалистов.
8. Расположение розеток уточнить по разверткам необходимых помещений.
9. Размещение и габаритные размеры электрощитка с автоматами и щита с трансформаторами светодиодных подсветок согласовать со специалистами.
10. Дизайн-проект не является инженерным. Все инженерные чертежи и черновые работы (трассировка кабельных линий, комплектация эл.щитка, просчет метража кабеля, прокладка труб водоснабжения и водоотведения) не входит в дизайн-проект.
11. \* - размеры уточнить на месте.
12. Размещение wi-fi оборудования согласовать со специалистами, вызвав их на объект.

Изм.	Кол.уч.	Лист	№Док.	Подп.	Дата	Дизайн-проект квартиры	Стадия	Лист	Листов
								ДП	9
Архитектор-дизайнер				Ларина М.А.		План электрики М1:50			
Коорд. проекта				Липский А.Ф.					

## СПЕЦИФИКАЦИЯ ЗАПОЛНЕНИЯ ДВЕРНЫХ ПРОЕМОВ

п/п	Проем, ШхВ*	Полотно, ШхВ	Примечание	Кол-во
ДВ-1	1000x2100 мм	900x2000 мм	- входная дверь распашная; - с наличниками; - открывание правое	1
ДВ-2	800x2070 мм	700x2000 мм	- дверь распашная; - скрытого монтажа без наличников; - покраска в цвет стен; - толщина перегородки 100 мм; - открывание правое	1
ПР-1	880x2100 мм	700x2000 мм	- проем с отделкой откосов; - с наличниками; - белая эмаль; - толщина перегородки 1000 мм*	1

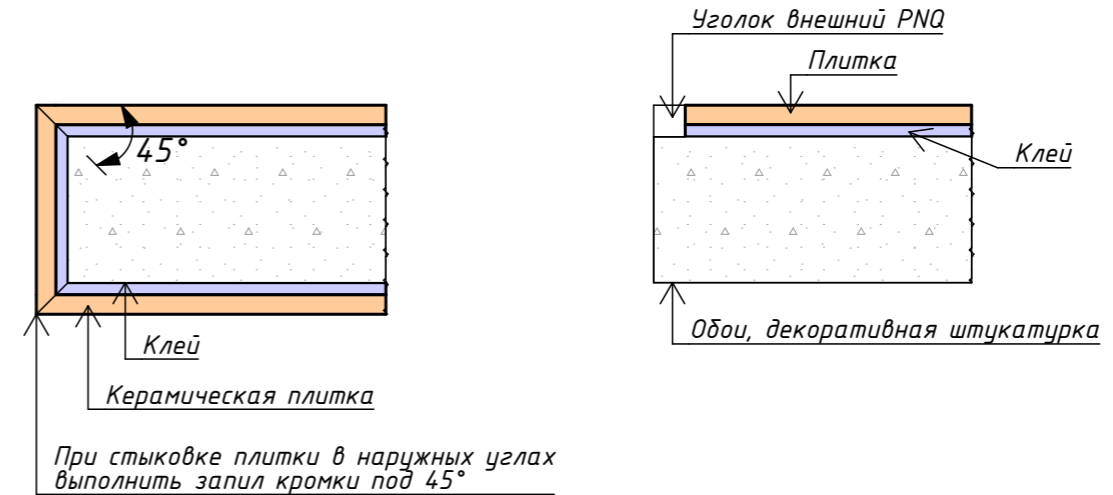
**Примечание:**

1. Указаны предварительные размеры проемов. Необходимо перед заказом уточнить на месте.
2. Цвет ручек, завёрток и петель хром матовый
3. Дверную коробку ДВ-2 устанавливать одновременно с возведением перегородки из ГКЛВ
4. Высоту проема ПР-1 и двери ДВ-2 необходимо выполнить с учетом наличников на ПР-1. Наличники не должны попасть в свод. Подрезка наличника не допускается. Наличник принять высотой 80 мм

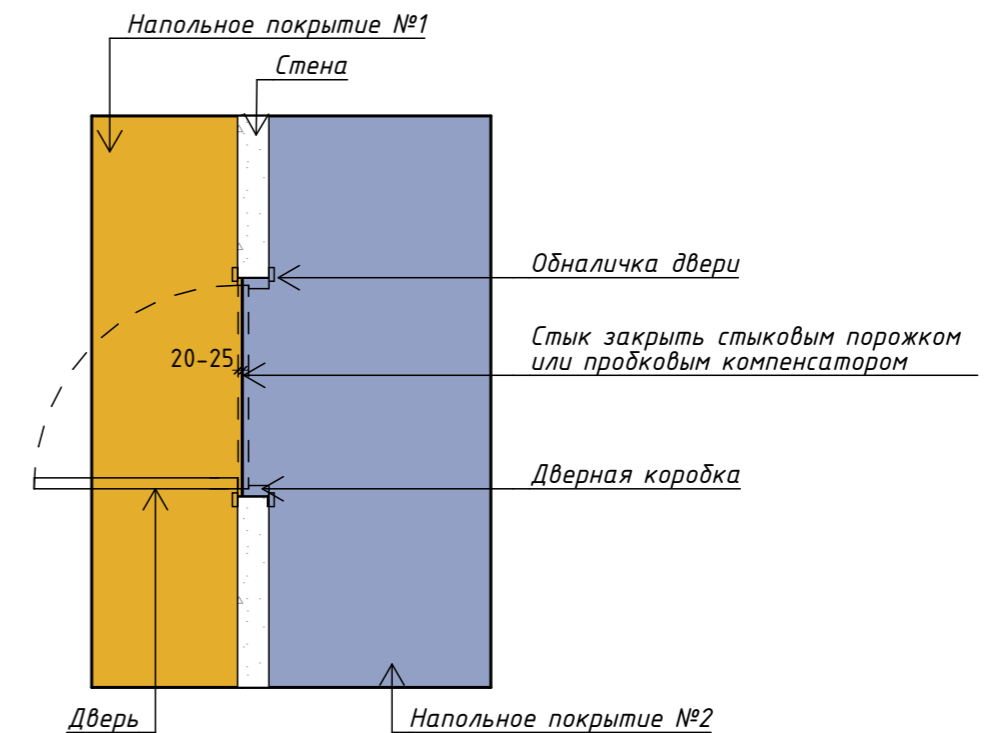
**Общие указания по выполнению ремонтно-строительных работ к проекту.**

1. По факту обмера и факту выполнения работ по проекту допускаются расхождения до 50 мм.
2. Уточнить высоту помещения после определения уровня чистого пола во всех помещениях.
3. Размеры уточнить по месту.
4. Все высоты указаны от уровня чистового пола: 0,000
5. Размеры и характеристики радиаторов отопления согласовать со специалистами, предусмотреть терморегуляторы и перемычки. Выводы коммуникаций для радиаторов отопления выполнены.
6. Выполнить выравнивание стен в помещениях, выдержать углы смежных стен 90°, где необходимо.
7. Предусмотреть люки скрытого монтажа для доступа к коммуникациям, согласовать с сантехниками.
8. Выполнить армирование конструкций стен стеклотканевой армирующей сеткой с ячейками 5x5 мм для предотвращения растрескивания оштукатуренных поверхностей (места, где нет отделки обоями и керамической плиткой).
9. Прокладку коммуникаций водоснабжения (ГВС, ХВС, канализация) производить специалистами.
10. Согласовать схему канализации со специалистами. Уклон канализационных труб выполнить не менее допустимой нормативной величины. Согласовать со специалистами.
11. Привязку вывода коммуникаций уточнить после подбора сантехнического оборудования, выполнить по инструкции монтажа.
12. При заказе дверей необходимо сделать замер фактических проемов.
14. Размещение и габаритные размеры электрошита согласовать со специалистами.
15. Размещение распашных коробок определить по месту специалистами. Выполнить исполнительную схему.
16. Все деревянные элементы и детали конструкций обработать антисептиками и антипиренами.
17. Узлы носят рекомендательный характер. При необходимости доработать с изменениями по месту со специалистами.
18. Дверь в ванную комнату выполнить без наличников, скрытого монтажа. Коробку установить до чистовой отделки одновременно с возведением перегородки из ГКЛВ. Стыки между стеной и дверной коробкой зашпаклевать до чистовой отделки.
19. Плинтусы в местах примыкания к двери скрытого монтажа выполнить с запилом под 45°.

## РЕКОМЕНДУЕМЫЕ УЗЛЫ МОНТАЖА КЕРАМИЧЕСКОЙ (КЕРАМОГРАНИТНОЙ) ПЛИТКИ



## СХЕМА СТЫКОВКИ РАЗЛИЧНЫХ НАПОЛЬНЫХ ПОКРЫТИЙ



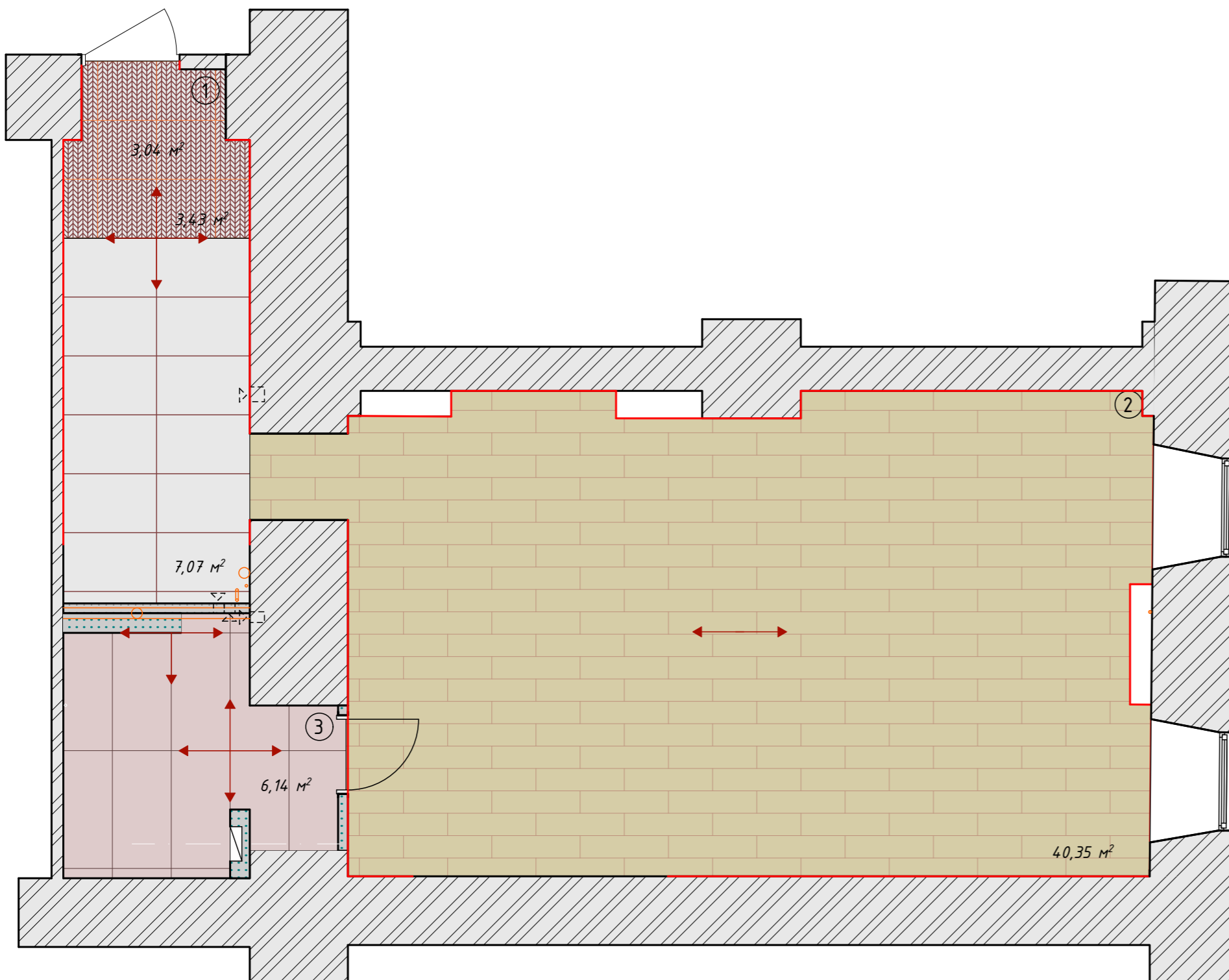
Изм.	Кол.уч.	Лист	№Док.	Подп.	Дата	Дизайн-проект квартиры	Стадия	Лист	Листов
								ДП	10
Архитектор-дизайнер			Ларина М.А.			Общие указания по выполнению ремонтно-строительных работ			
Коорд. проекта			Липский А.Ф.						

ПЛАН ПОЛОВ М 1:50

Ведомость материалов

	Обозначение	Наименование	Вид
1		Клеевое пробковое покрытие, толщина 6 мм	
2		Керамогранит KERAMA MARAZZI DD5194.20R Джиминьяно бежевый обрезной 600x1195x10	
3		Керамогранит Cava Lusso 600x1200x10	
4		Керамогранит Cava Domit 600x600x10	
5		Плинтус	

Начало укладки плитки/керамогранита  
 Направление укладки пробкового покрытия

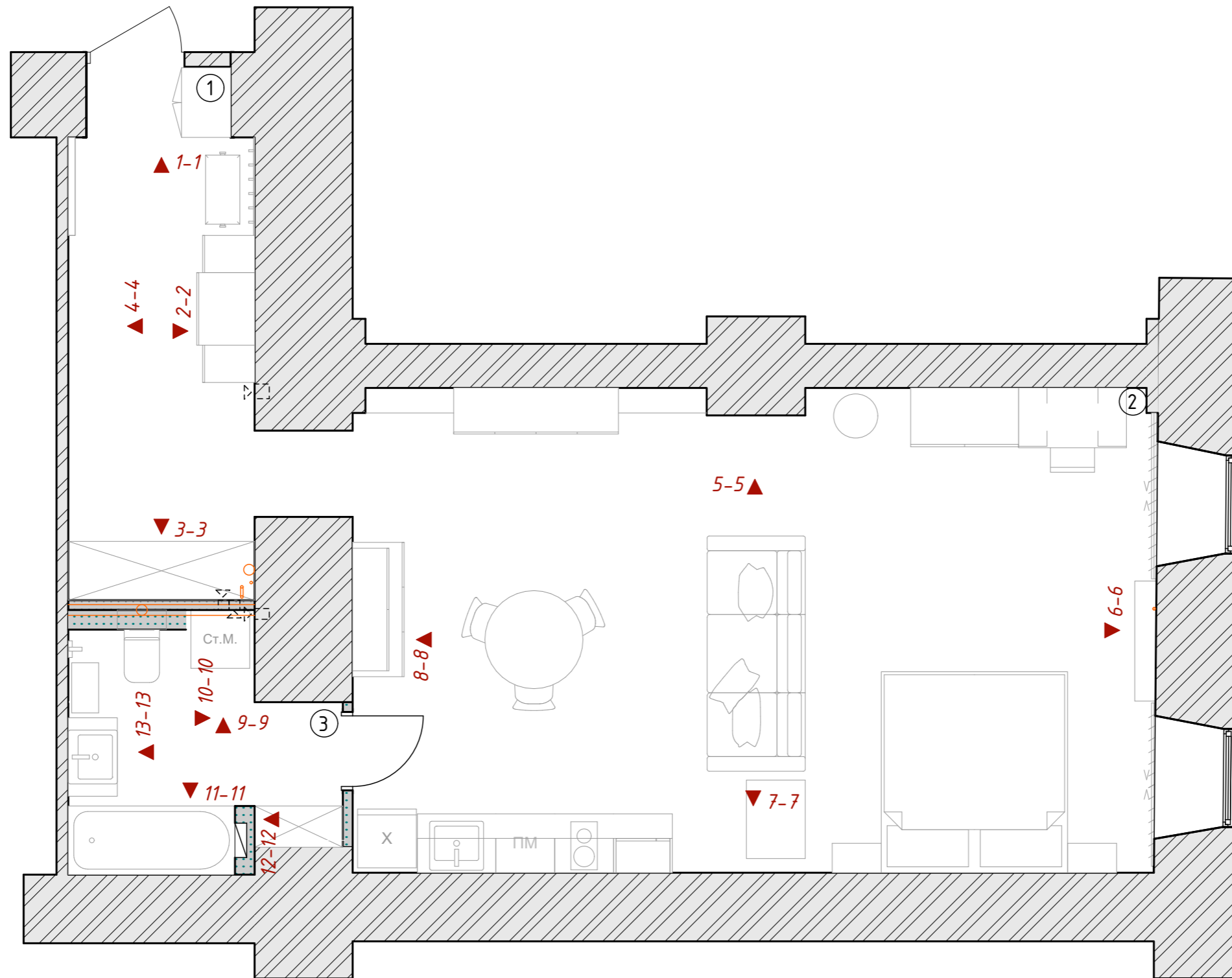


- Примечание:**
- Площади напольных покрытий и плинтуса даны без учета запаса, запас согласовать с компанией поставщика. Во избежание нехватки нескольких плиток (плашек) либо излишек материала, перед заказом дополнительно уточнить все количество материалов совместно с менеджером поставщика.
  - Стык разных напольных покрытий располагать строго согласно Схеме стыковки различных напольных покрытий (см. лист 10).
  - За отметку 0.000 принят уровень чистого пола (УЧП)
  - При устройстве стяжек учитывать разную толщину напольных покрытий.
  - Стыки напольных покрытий делать в один уровень.
  - Пол в сан.узлах можно выполнить в двух вариантах:  
- залить стяжку с уклоном 2% от входной двери  
- сделать уровень пола ниже, чем в остальной квартире.
  - Швы для укладки плитки 1 мм. В мокрых зонах использовать эпоксидную затирку.
  - Цвет затирки подбирать в цвет плитки, если не указано иное.
  - Углы плитки - запил под 45° без сколов. При необходимости запил плитки заказать.
  - В месте прохода через напольное покрытие стояков отопления укладку пробки выполнять аккуратно, пластмассовые заглушки НЕ ИСПОЛЬЗОВАТЬ.
  - Плинтус устанавливать только после монтажа дверей кухонного гарнитура, шкафов.
  - Раскладку пробкового покрытия принимаем по умолчанию стандартной. Направление укладки принято с учетом наилучшего освещения.
  - Монтаж напольного плинтуса, а также наличников осуществить с плотным прилеганием к стенам без щелей и зазоров.
  - Плинтус в районе двери без наличников сделать с запилом под 45 градусов для удобного открывания двери. На двери также установить плинтус (при необходимости) с запилом под 45 градусов.
  - Во влажных помещениях предусмотреть гидроизоляцию пола с заведением на стены на 150 мм.
  - Толщина швов между плитками, сторона обрезков и толщина плиточного клея в проекте не учитывается. Данные параметры решаются специалистами по месту, учитывая геометрию помещения и габаритные размеры плитки.
  - При монтаже напольных покрытий уточнить необходимость устройства дверных проемов с порогом.
  - Размеры уточнить по месту в зависимости от точного расположения полотна двери. Стыковка двух разных напольных покрытий должна приходиться точно по центру вдоль дверного полотна.
  - Дизайн-проект не является инженерным. Все инженерные чертежи, черновые работы (стяжка, штукатурные работы, выравнивание стен, пола) не входят в дизайн-проект, т.к. эти работы невозможно просчитать в рамках дизайн-проекта.

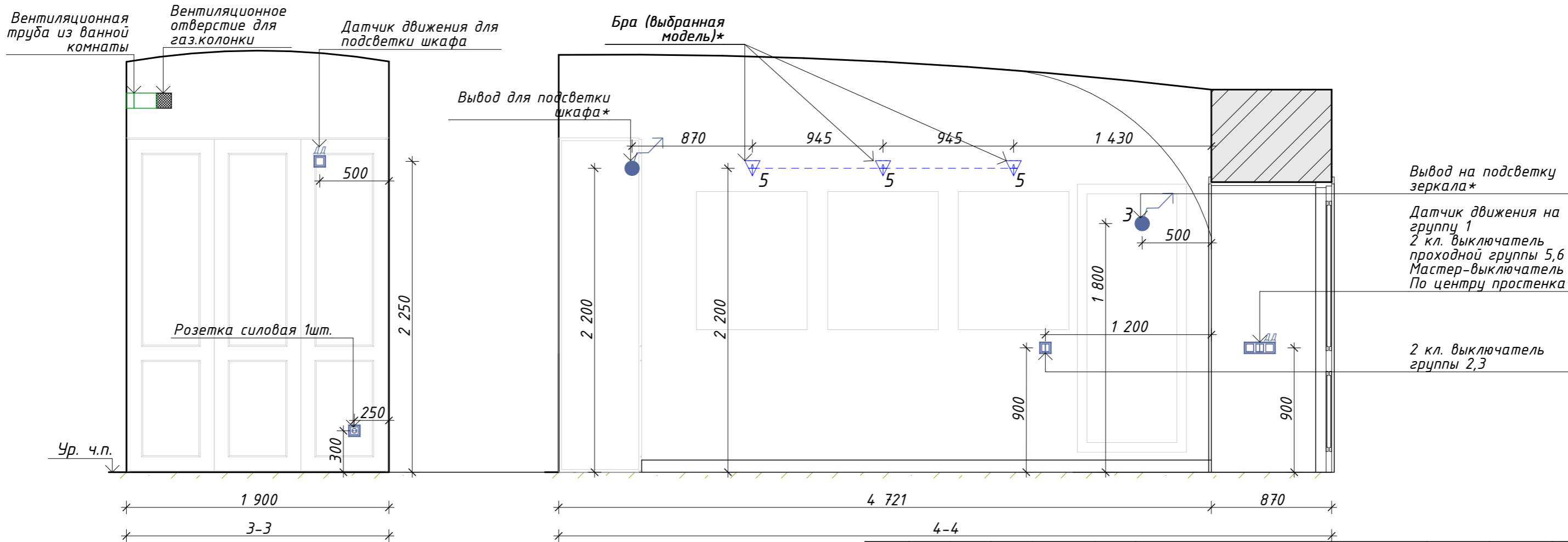
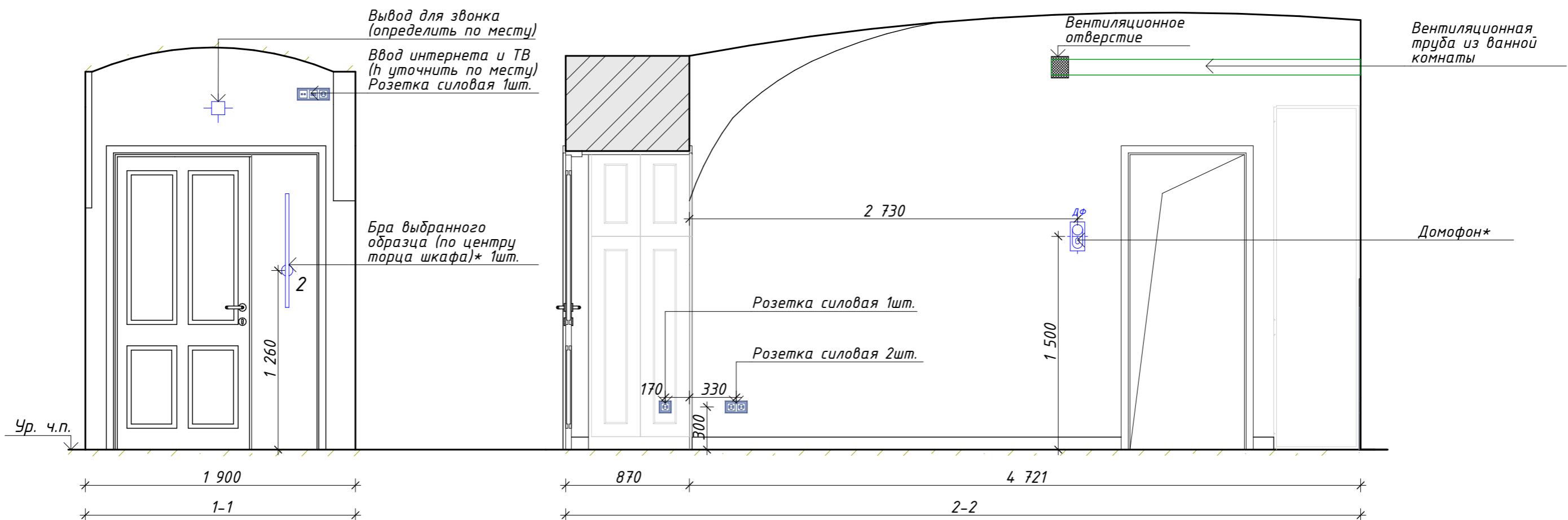
**ПОЛ В ВАННОЙ КОМНАТЕ ЕЩЕ НЕ УТВЕРЖДЕН**

Изм.	Кол.уч.	Лист	№Док.	Подп.	Дата	Дизайн-проект квартиры	Стадия	Лист	Листов
							ДП	11	
Архитектор-дизайнер			Ларина М.А.			План полов М 1:50			
Коорд. проекта			Липский А.Ф.						

СХЕМА ОБОЗНАЧЕНИЯ РАЗВЕРТОК М 1:50

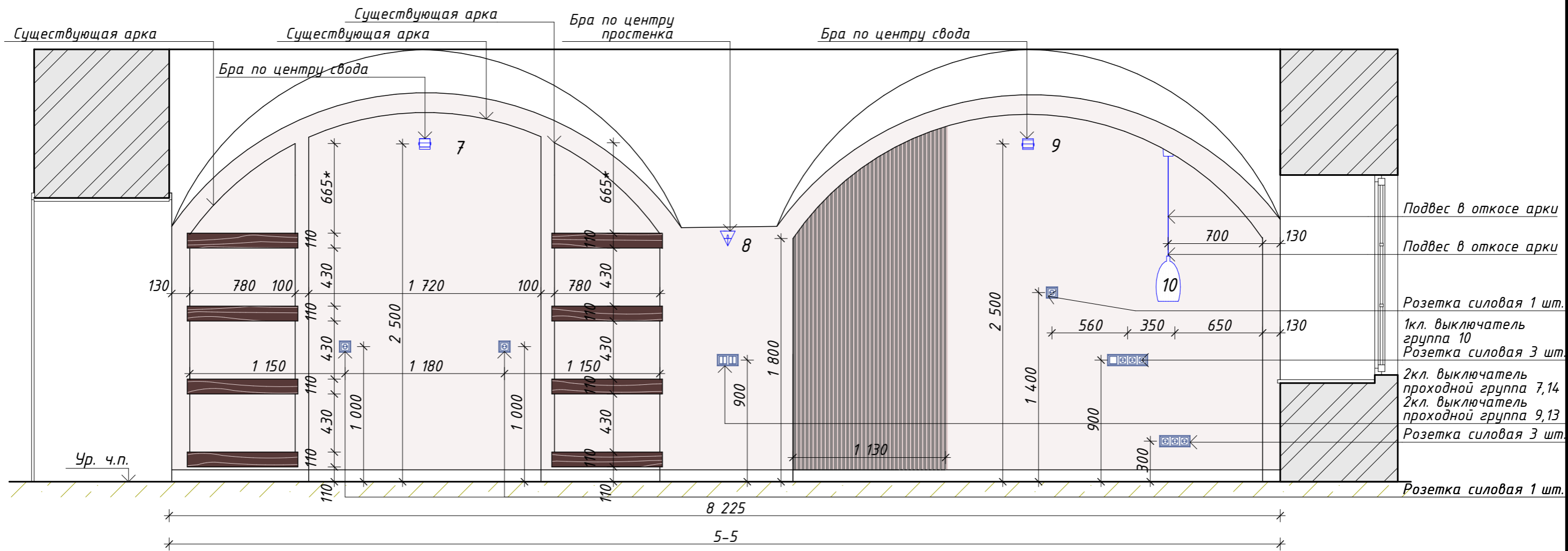


Изм.	Кол.уч.	Лист	№Док.	Подп.	Дата	Дизайн-проект квартиры	Стадия	Лист	Листов
								ДП	13
Архитектор-дизайнер		Ларина М.А.				Схема обозначения разверток М 1:50			
Коорд. проекта		Липский А.Ф.							

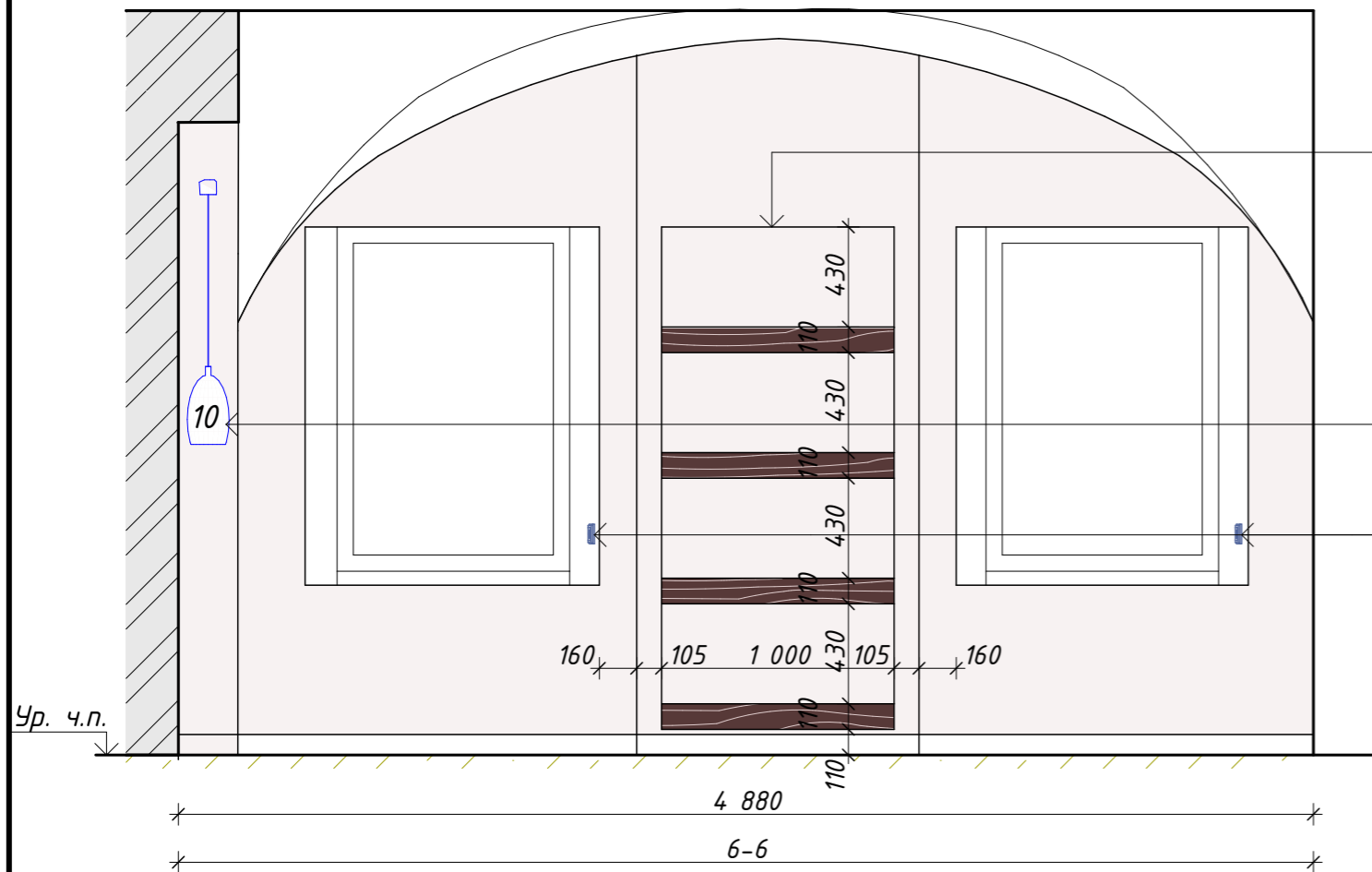


Примечание:  
 1. Материалы даны без запаса.  
 2. При заказе материалов учесть необходимый запас.  
 3. Размещение розеток для роутера и ввод интернета в квартиру уточнить на месте.  
 4. Плинтус на развертке высотой 88 мм. Высоту уточнить на месте после подбора у производителя  
 \* уточнить на месте

Изм.	Кол.уч.	Лист	№Док.	Подп.	Дата	Дизайн-проект квартиры	Стадия	Лист	Листов	
							ДП	14		
Архитектор-дизайнер						Ларина М.А.	Развертки прихожей с 1-1 по 4-4			
Коорд. проекта						Липский А.Ф.				



- Подвес в откосе арки
- Подвес в откосе арки
- Розетка силовая 1 шт.
- 1кл. выключатель группа 10
- Розетка силовая 3 шт.
- 2кл. выключатель проходной группа 7,14
- 2кл. выключатель проходной группа 9,13
- Розетка силовая 3 шт.
- Розетка силовая 1 шт.



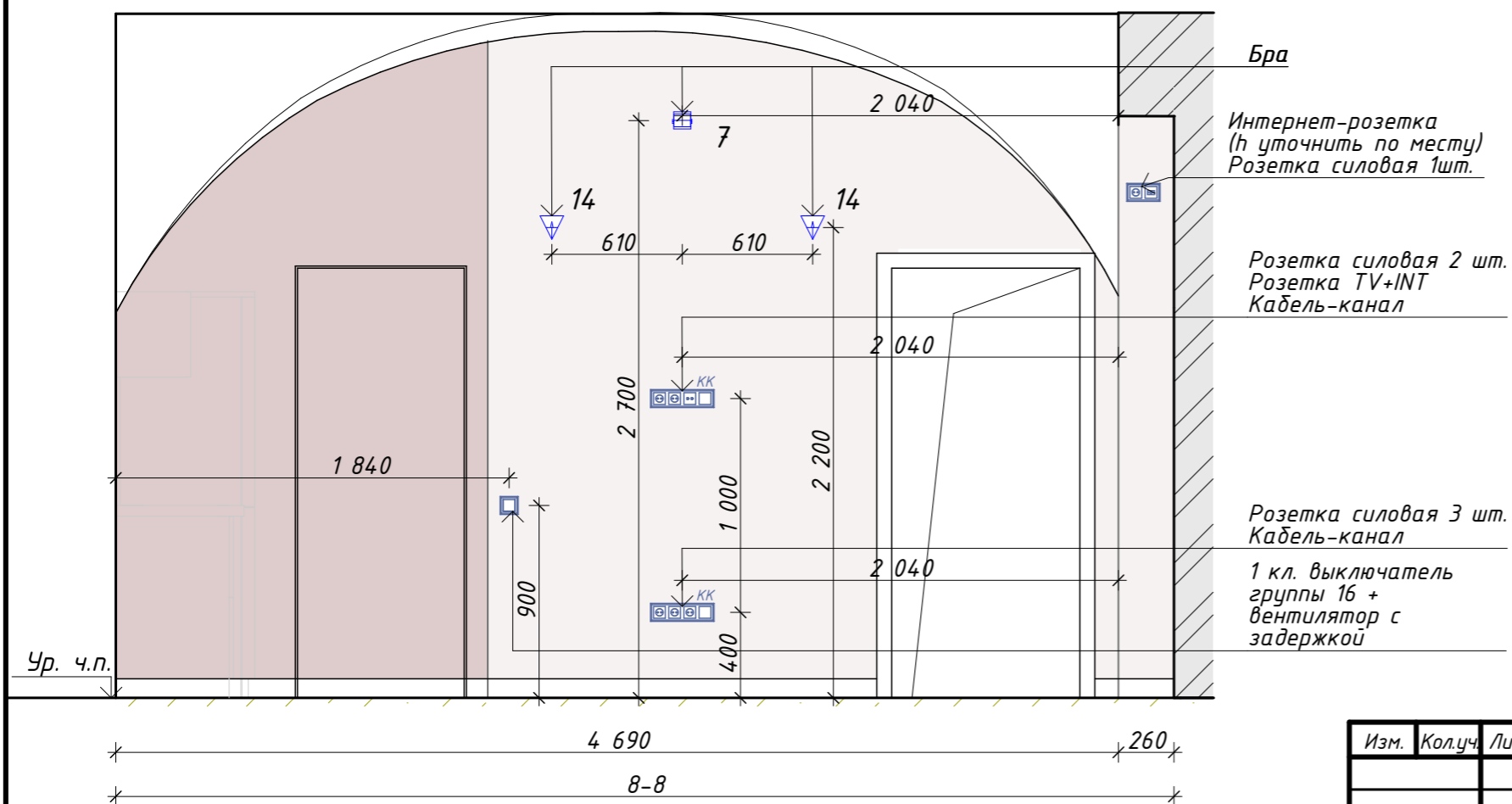
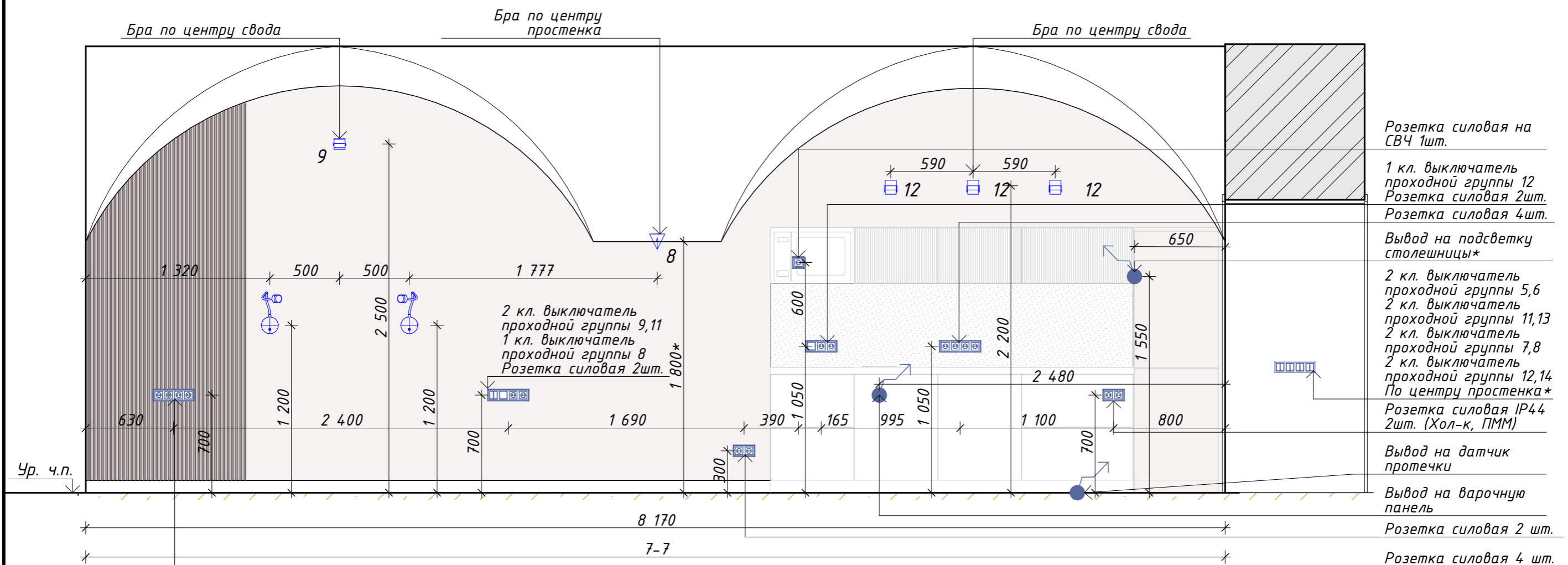
Высота ниши совпадает с высотой верха окна

Подвес в откосе арки

Розетка силовая в откосе 1шт.

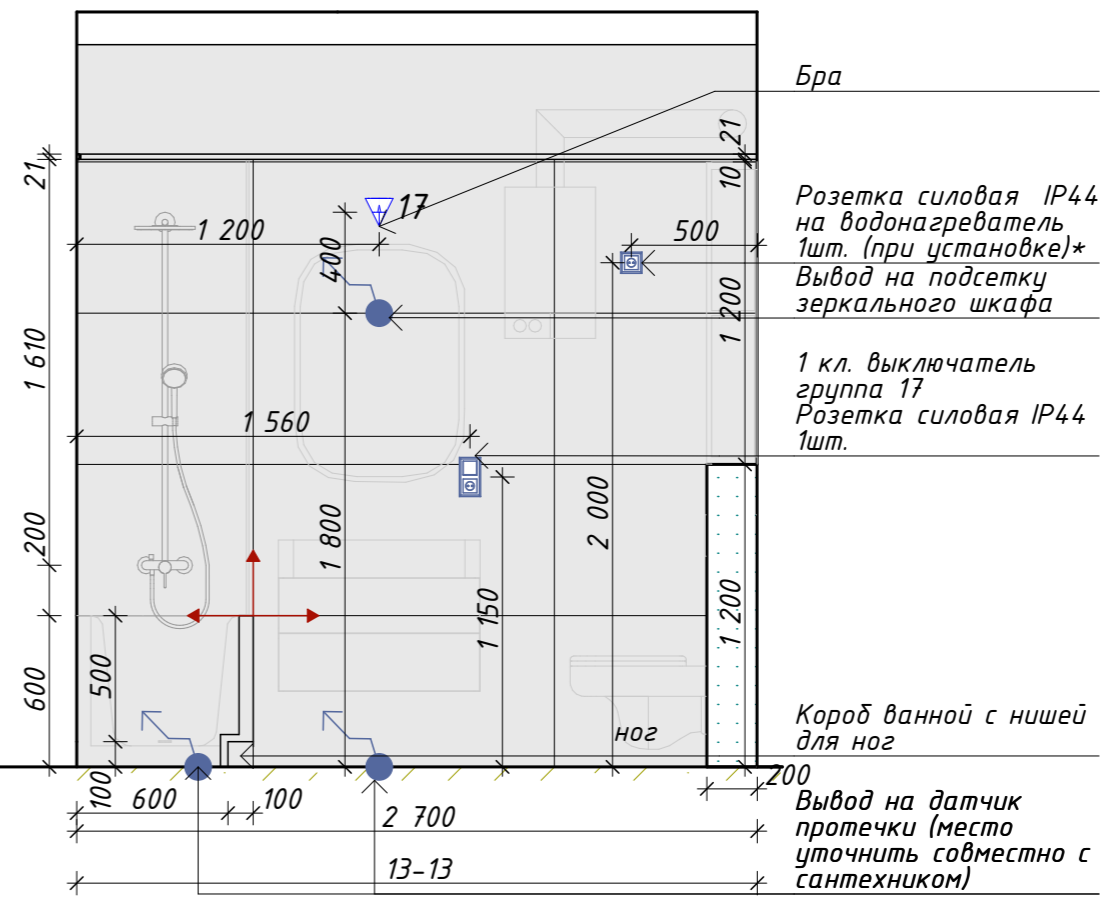
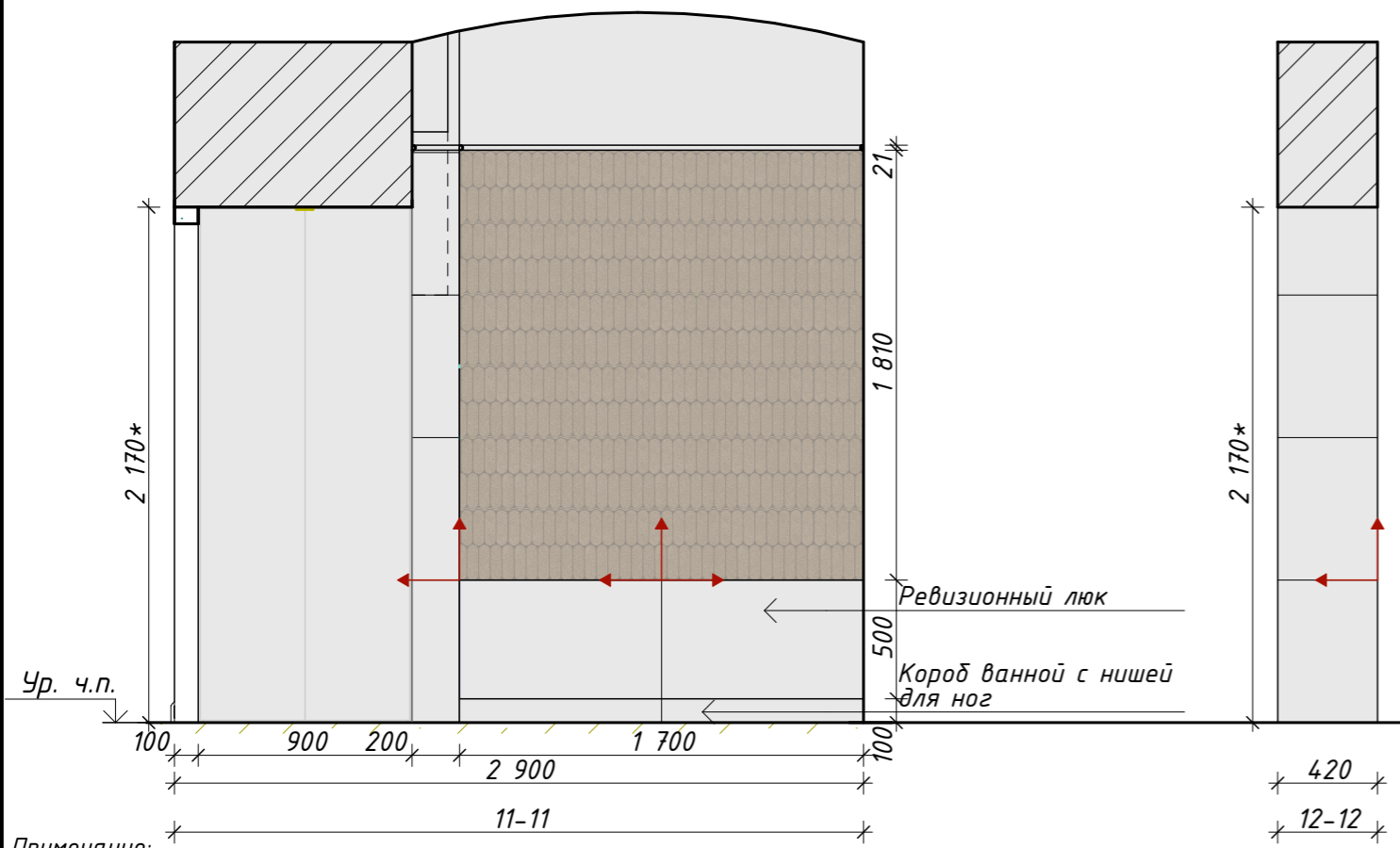
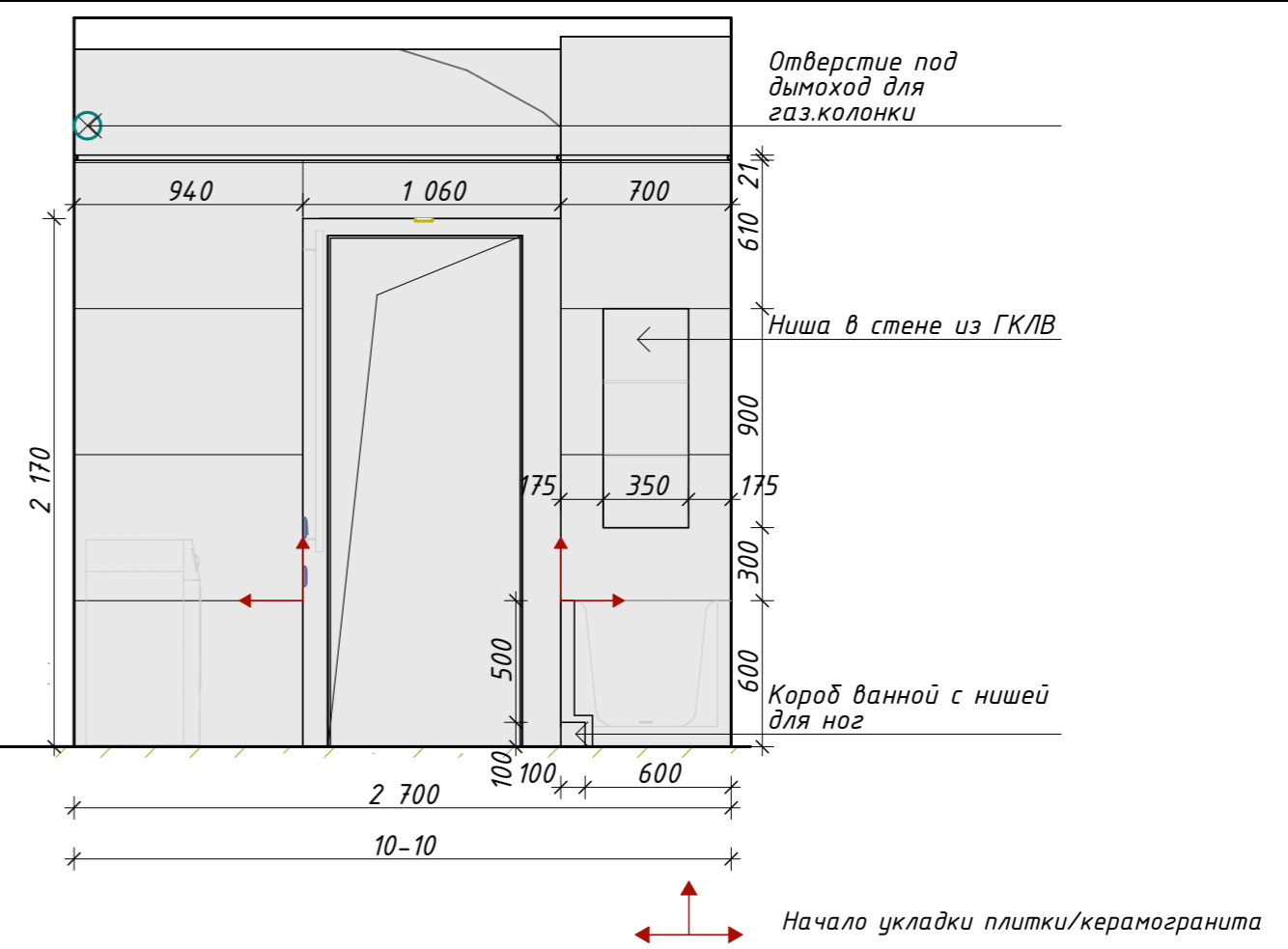
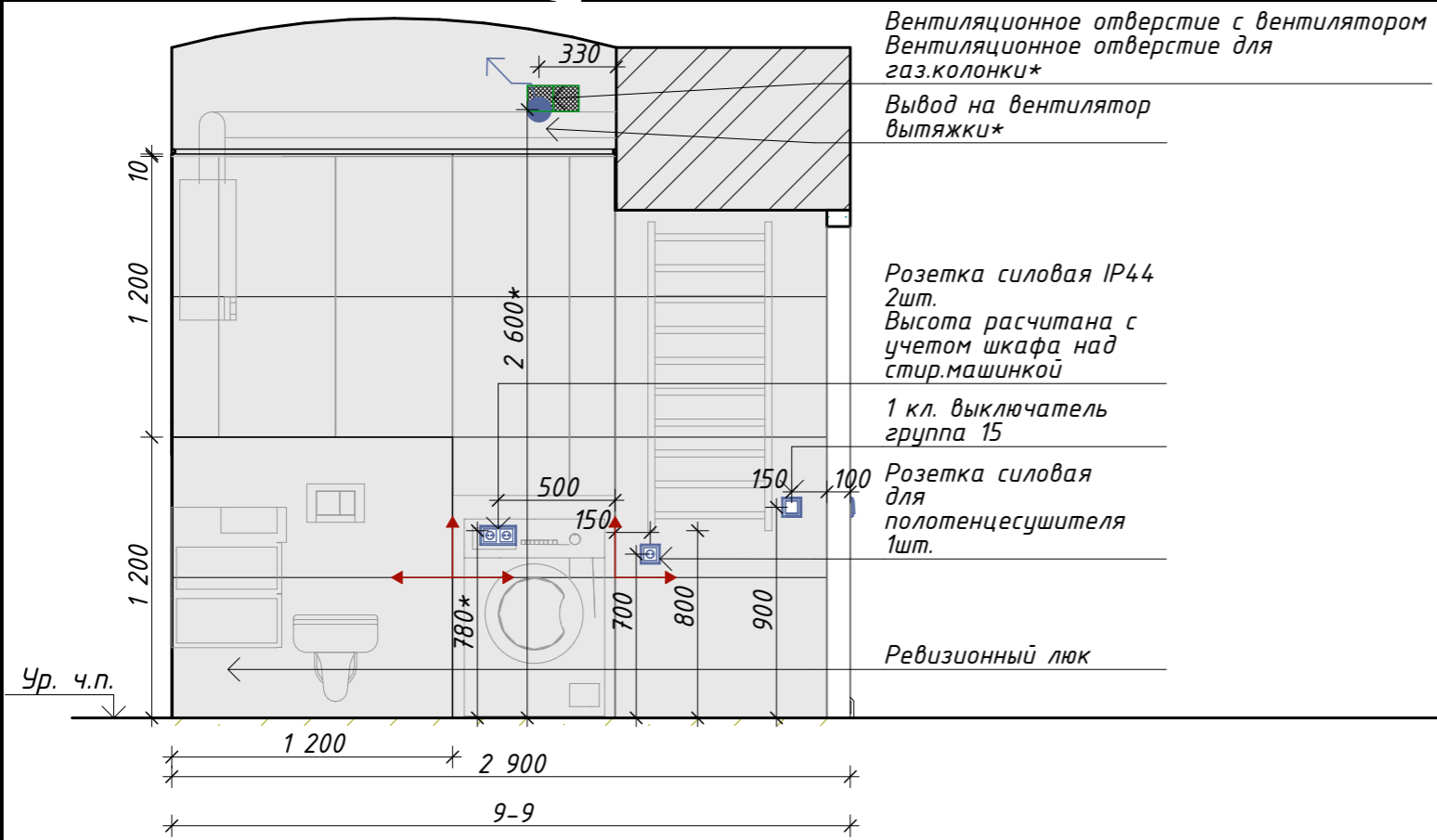
- Примечание:
1. Материалы даны без запаса.
  2. При заказе материалов учесть необходимый запас.
  3. Высота плинтуса 80-90 мм
- \* - уточнить на месте

Изм.	Кол.уч.	Лист	№Док.	Подп.	Дата	Стадия	Лист	Листов
Дизайн-проект квартиры								
Архитектор-дизайнер Ларина М.А.						Развертки комнаты с 5-5 по 6-6		
Коорд. проекта Липский А.Ф.								



Примечание:  
1. Материалы даны без запаса.  
2. При заказе материалов учесть необходимый запас.  
3. Высота плинтуса 80-90 мм  
\* - уточнить на месте

Изм.	Кол.уч.	Лист	№Док.	Подп.	Дата	Стадия	Лист	Листов
						Дизайн-проект квартиры	ДП	17
Архитектор-дизайнер			Ларина М.А.			Развертки комнаты с 7-7 по 8-8		
Коорд. проекта			Липский А.Ф.					



Примечание:  
1. Материалы даны без запаса.  
2. При заказе материалов учесть необходимый запас.  
3. Расположение полотенцесушителя уточнить на месте с учетом габаритов прибора.  
4. Началом раскладки плитки считать высоту ванны (+0,600 от УЧП)  
5. Высоту начала ниши в душе определить по размеру плитки без подрезов в высоту.  
6. Раскладку плитки вести строго по разверткам и обозначенному началу раскладки плитки.  
7. Предусмотреть ревизионный люк скрытый со съемной дверцей для доступа к инженерным коммуникациям в коробе ванны и коробе инсталляции.  
8. При проектировании шкафа над инсталляцией, учесть высоту последней плитки и высоту дымохода от газ.колонки.

\* - уточнить на месте

Изм.	Кол.уч.	Лист	№Док.	Подп.	Дата	Дизайн-проект квартиры	Стадия	Лист	Листов
							ДП	19	
Архитектор-дизайнер Ларина М.А.						Развертки ванной комнаты с 9-9- по 13-13			
Коорд. проекта Липский А.Ф.									



Изм.	Кол.уч.	Лист	№Док.	Подп.	Дата	Дизайн-проект квартиры	Стадия	Лист	Листов
								ДП	21
Архитектор-дизайнер		Ларина М.А.				3D-вид комнаты			
Коорд. проекта		Липский А.Ф.							



Изм.	Кол.уч.	Лист	№Док.	Подп.	Дата	Дизайн-проект квартиры	Стадия	Лист	Листов
								ДП	22
Архитектор-дизайнер		Ларина М.А.				3D-вид комнаты			
Коорд. проекта		Липский А.Ф.							



Изм.	Кол.уч.	Лист	№Док.	Подп.	Дата	Дизайн-проект квартиры	Стадия	Лист	Листов
								ДП	23
Архитектор-дизайнер		Ларина М.А.				3D-вид комнаты			
Коорд. проекта		Липский А.Ф.							



Изм.	Кол.уч.	Лист	№Док.	Подп.	Дата	Дизайн-проект квартиры	Стадия	Лист	Листов
								ДП	24
Архитектор-дизайнер		Ларина М.А.				3D-вид комнаты			
Коорд. проекта		Липский А.Ф.							



Изм.	Кол.уч.	Лист	№Док.	Подп.	Дата	Дизайн-проект квартиры	Стадия	Лист	Листов	
								ДП	25	
Архитектор-дизайнер						Ларина М.А.	3D-вид комнаты			
Коорд. проекта						Липский А.Ф.				



Изм.	Кол.уч.	Лист	№Док.	Подп.	Дата	Дизайн-проект квартиры	Стадия	Лист	Листов
								ДП	26
						3D-вид комнаты			
Архитектор-дизайнер			Ларина М.А.						
Коорд. проекта			Липский А.Ф.						



Изм.	Кол.уч.	Лист	№Док.	Подп.	Дата	Дизайн-проект квартиры	Стадия	Лист	Листов	
								ДП	27	
Архитектор-дизайнер						Ларина М.А.	3D-вид ванной комнаты			
Коорд. проекта						Липский А.Ф.				



Изм.	Кол.уч.	Лист	№Док.	Подп.	Дата	Дизайн-проект квартиры	Стадия	Лист	Листов	
								ДП	27	
Архитектор-дизайнер						Ларина М.А.	3D-вид ванной комнаты			
Коорд. проекта						Липский А.Ф.				



Изм.	Кол.уч.	Лист	№Док.	Подп.	Дата	Дизайн-проект квартиры	Стадия	Лист	Листов	
								ДП	27	
Архитектор-дизайнер						Ларина М.А.	3D-вид ванной комнаты			
Коорд. проекта						Липский А.Ф.				



Изм.	Кол.уч.	Лист	№Док.	Подп.	Дата	Дизайн-проект квартиры	Стадия	Лист	Листов
								ДП	28
						3д вид прихожей			
Архитектор-дизайнер			Ларина М.А.						
Коорд. проекта			Липский А.Ф.						



Изм.	Кол.уч.	Лист	№Док.	Подп.	Дата	Дизайн-проект квартиры	Стадия	Лист	Листов
								ДП	29
						3д вид прихожей			
Архитектор-дизайнер			Ларина М.А.						
Коорд. проекта			Липский А.Ф.						



Изм.	Кол.уч.	Лист	№Док.	Подп.	Дата	Дизайн-проект квартиры	Стадия	Лист	Листов
								ДП	30
Архитектор-дизайнер		Ларина М.А.				3д вид прихожей			
Коорд. проекта		Липский А.Ф.							