

Комплектации и цены.

Коробка дома

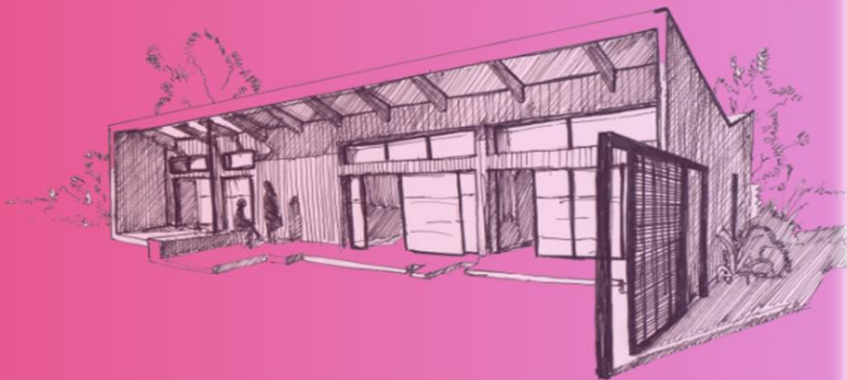


Этап 1. Коробка дома - 24 600,00 руб./м²;

- Основание - геотекстиль/гранитный щебень/ песок карьерный 200 мм.;
- Теплоизоляция - ПЕНОПЛЭКС/ТЕХНОНИКОЛЬ CARBON 50/100/200 мм;
- Гидроизоляция - Профилированная мембрана PLANTER;
- Фундамент - монолитная железобетонная ребристая плита 250-350 мм. Тройное армирование из арматуры d=12 мм. АIII. Бетон М350 W8;
- Наружные стены - газобетонный блок толщиной 300/375/400 мм D500/D400, Н+Н/AEROC;
- Внутренние стены - газобетонный блок толщиной 300мм.D500/D400, Н+Н/AEROC;
- Армирование несущих газобетонных стен - каждый 4 ряд d = 6-8 мм;
- Оконные и дверные перемычки - в зависимости от расчётных нагрузок; (проёмы свыше 900 мм U-блоки, арматура d = 6-8 мм./швеллер 16П)
- Теплоизоляция торцов межэтажного ЖБИ перекрытия и армированных ЖБ поясов под мауэрлат - ПЕНОПЛЭКС 50 мм;
- Вентиляционные каналы - блоки SCHIDEL VENT;
- Дымоходы - полнотелый глиняный кирпич М150;
- Межэтажное перекрытие - монолитная железобетонная плита 160 мм. Бетон М300;
- Армированный монолитный ЖБ пояс. Бетон М300, арматура 12 АIII;
- Чердачное перекрытие и стропильная система- доска естественной влажности 200х50/ доска сухая строганная 195х45 мм. Крепёж из оцинкованных усиленных уголков, пластин, шпилек, саморезов;

- Кровля - металлочерепица классик GRAND LINE ATLAS/ битумная черепица KATEPAL/ Цементно-песчаная черепица SEA WAVE/ натуральная глиняная черепица CREATON;
- Утепление кровли - ТЕХНО/ ROCWOOL/PAROC 200 мм., LOGICPIR 100 мм;
- Гидроветрозащита - мембрана для кровли JTD 115/TYVEK/DELTA;
- Пароизоляция - плёнка кровельная JFN 110/ TYVEK/DELTA;
- Водосливная система - AQUASYSTEM d=125 (желоба).

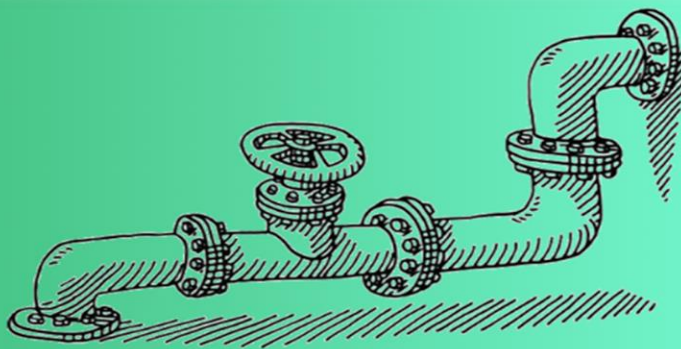
Фасад



Этап 2. Фасад - 13 200,00 руб./м²;

- Наружная отделка стен - паропроницаемая штукатурная система CERESIT с утеплением ТЕХНОФАС/ROCWOOL/PAROC 50/100/200 мм;
- Цоколь - искусственный камень с утеплением ПЕНОПЛЭКС/ ТЕХНОНИКОЛЬ CARBON 50/100/200 мм;
- Водосливная система - AQUASYSTEM d= 90 (трубы);
- Отделка свесов кровли - сайдинг/ планкен/сухая строганная доска 20x95 с окраской PINOTEX/ADLER/SAICOS/TEKNOS;
- Мягкая отмостка мембраной PLANTER GEO/ Монолитная железобетонная отмостка. Теплоизоляция от грунта ПЕНОПЛЭКС/ ТЕХНОНИКОЛЬ CARBON 50/100 мм;
- Отделка труб вентканалов и дымоходов штукатуркой CERESIT с утеплением ТЕХНОФАС/ ROCWOOL/PAROC 50 мм;
- Окна - RENAU INTELIO 80 мм./DECEUNINK ФАВОРИТ СПЭЙС 76 мм. Белые/Ламинированные под дерево.

Инженерные сети



Этап 3. Черновая отделка, внутренние инженерные сети -16 500 руб./м²;

- Внутренние перегородки - газобетонный блок толщиной 100/150 мм;
- Черновой пол первого этажа - уплотненный песок 75 мм.
Теплоизоляция ПСБС 150 мм. Плёнка техническая. Сетка арматурная d=4 мм 100 x100; Бетонная стяжка 80 мм;
- Черновой пол второго этажа -Сетка арматурная d=4 мм. 100 x100; Бетонная стяжка 80 мм;
- Цементно-песчаная штукатурка стен по маякам;
- Сантехника:
Котельная на базе котла VAILLANT/BUDERUS (газ), обвязка котельной медными/нержавеющими трубами, тёплые полы SANEXT(сшитый полиэтилен), радиаторное отопление первого и второго этажа KERMI/PURMO/BUDERUS, пусконаладочные работы.
- Электрика:
Прокладка кабеля в стенах в гофрируемой пластиковой трубе, кабельные линии на розетки -ВВГнг (Гост) 3x2,5, кабельные линии на освещение - ВВГнг (Гост) 2x1,5,ГРЩ (ABB Mistral), автоматы ABB.